

З
УКФ



МУЗЕЙ
ІВАНА ГОНЧАРА
НАЦІОНАЛЬНИЙ ЦЕНТР
НАРОДНОЇ КУЛЬТУРИ

КН-12105

Сорочка жіноча

Чернігівська область,
Корюківський район
(колишній Сновський),
с. Смяч





МУЗЕЙ
ІВАНА ГОНЧАРА

НАЦІОНАЛЬНИЙ ЦЕНТР
НАРОДНОЇ КУЛЬТУРИ

КН-12105

Розробка
схеми вишивки:
Оксана Шуляр,
Уляна Опанович

Розробка крою:
Наталія Голубнича

Технічний малюнок:
Ганна Кошманенко

Фото: Дмитро
Максименко,
Настя Телікова

Дизайн: WARTA

* Будь ласка, при використанні твору або його частин просимо зазначати авторство відповідно до Закону України "Про авторське право і суміжні права". Зауважуємо, що використання матеріалів з комерційною метою заборонено



МУЗЕЙ
ІВАНА ГОНЧАРА

НАЦІОНАЛЬНИЙ ЦЕНТР
НАРОДНОЇ КУЛЬТУРИ

КН-12105



Сорочка жіноча

Чернігівська область,
Корюківський район
(колишній Сновський),
с. Смяч

Етнографічний регіон:
Східне Полісся

Час: початок ХХ ст.

Матеріали: домоткане
полотно, кручена
бавовняна нитка
заполоч

Техніки вишивки
та шиття: гладь,
гладь коса, гладь
кирпичикова,
набирування, ретязь,
скісний вивід
одинарний, хрестик,
рясування, верхоплут,
змережування
настилом, прутик,
прутик дворядовий,
зубцювання петельним
швом, вистіг

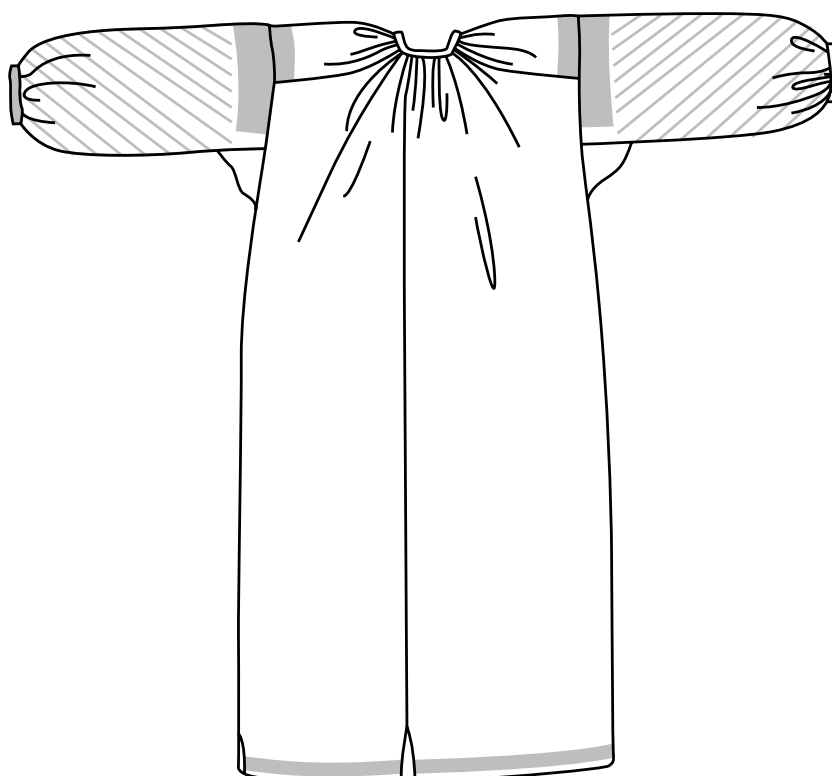
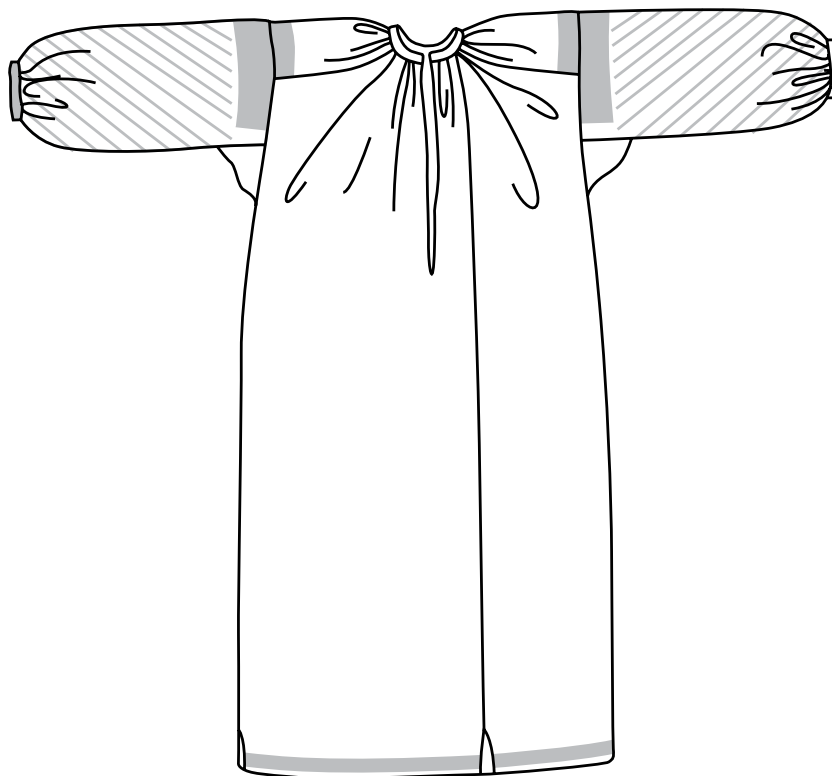
Спосіб виконання:
ручне пошиття



МУЗЕЙ
ІВАНА ГОНЧАРА
НАЦІОНАЛЬНИЙ ЦЕНТР
НАРОДНОЇ КУЛЬТУРИ

Крій: сорочка додільна з центральним розрізом пазухи, пошита з трьох пілок полотна; плечові вставки з'єднані зі станком по пітканню (горизонтально), рукава прямі, між рукавами і станком вшиті ластовиці; низ рукавів до манжетів, а станок сорочки до коміра – призбирані рясуванням, на поділках шви декоровані змережуванням

КН-12105



Всі розміри вказані
у сантиметрах без
припусків на шви

--- Лінія згину

→ Напрямок основи

~~~~~ Зборки

— Лінія крою

○ Верхня точка  
змережування

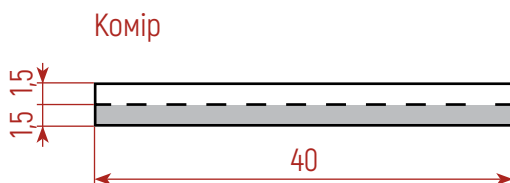


МУЗЕЙ  
ІВАНА ГОНЧАРА

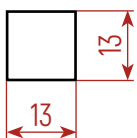
НАЦІОНАЛЬНИЙ ЦЕНТР  
НАРОДНОЇ КУЛЬТУРИ

КРІЙ

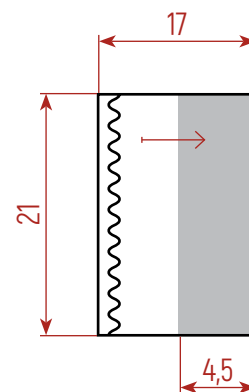
КН-12105



Ластовиця  
(2 елементи)



Плечова вставка  
(2 елементи)



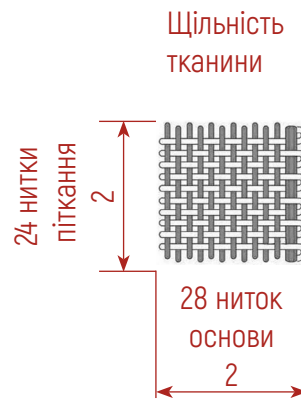


МУЗЕЙ  
ІВАНА ГОНЧАРА

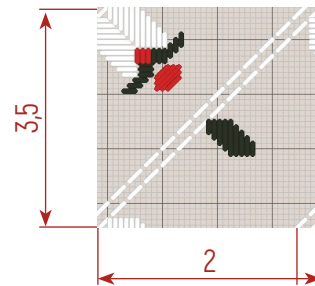
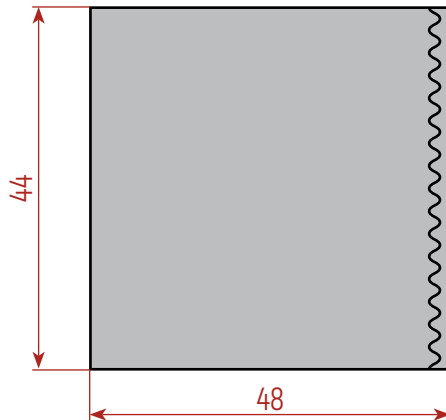
НАЦІОНАЛЬНИЙ ЦЕНТР  
НАРОДНОЇ КУЛЬТУРИ

КН-12105

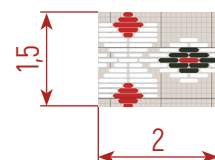
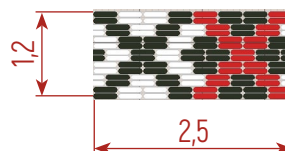
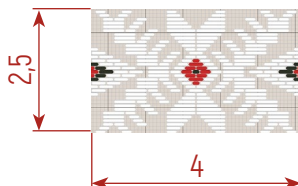
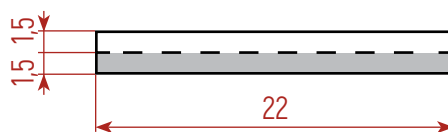
КРІЙ



Рукав (2 елементи)



Манжет (2 елементи)





DMC 310  
чорний



DMC 326  
червоний



DMC BLANK  
білий



МУЗЕЙ  
ІВАНА ГОНЧАРА

НАЦІОНАЛЬНИЙ ЦЕНТР  
НАРОДНОЇ КУЛЬТУРИ

## РУКАВ

Техніки вишивки: гладь, гладь коса, гладь  
кирпичикова, набирування, ретязь, скісний  
вивід одинарний, прутик дворядовий

КН-12105





DMC 310  
чорний



DMC 326  
червоний



DMC BLANK  
білий



МУЗЕЙ  
ІВАНА ГОНЧАРА

НАЦІОНАЛЬНИЙ ЦЕНТР  
НАРОДНОЇ КУЛЬТУРИ

**РУКАВ: ЗАГАЛЬНА  
СХЕМА ВИШИВКИ**

Техніки вишивки та шиття: гладь, гладь коса,  
гладь кирпичикова, набиравання, ретязь,  
скісний вивід одинарний, прутик дворядовий

**КН-12105**







DMC 310  
чорний



DMC 326  
червоний



DMC BLANK  
білий



МУЗЕЙ  
ІВАНА ГОНЧАРА

НАЦІОНАЛЬНИЙ ЦЕНТР  
НАРОДНОЇ КУЛЬТУРИ

РУКАВ:  
ДЕТАЛЬНА СХЕМА  
ВИШИВКИ

Техніки вишивки та шиття: гладь, гладь коса,  
гладь кирпичикова, набиравання, ретязь,  
скісний вивід одинарний, прутик дворядовий

КН-12105





DMC 310  
чорний



DMC 326  
червоний



DMC BLANK  
білий



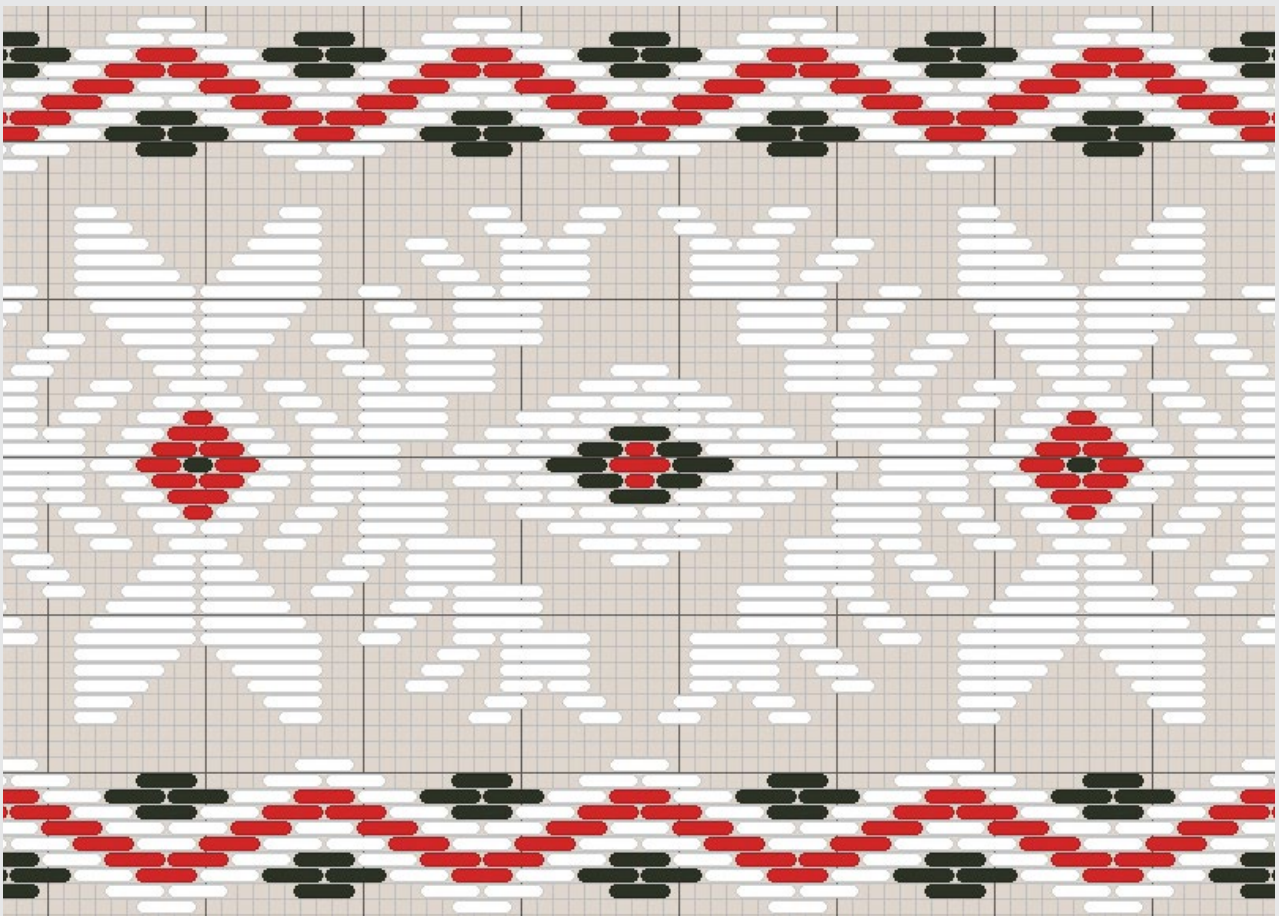
МУЗЕЙ  
ІВАНА ГОНЧАРА

НАЦІОНАЛЬНИЙ ЦЕНТР  
НАРОДНОЇ КУЛЬТУРИ

ПЛЕЧОВА ВСТАВКА:  
ДЕТАЛЬНА СХЕМА ВИШИВКИ

Техніки вишивки: гладь,  
набирування

КН-12105





DMC 310  
чорний



DMC 326  
червоний



DMC BLANK  
білий



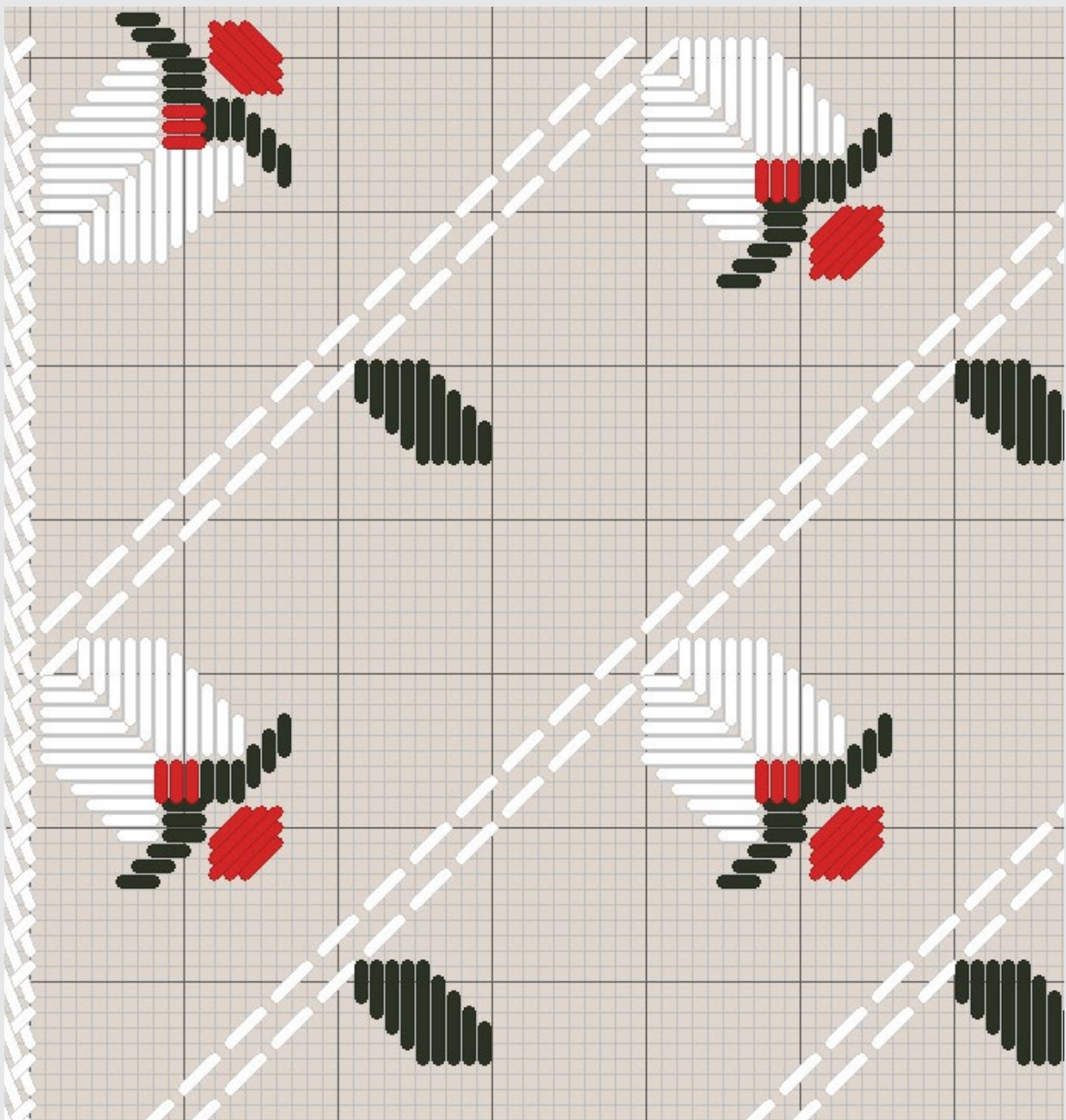
МУЗЕЙ  
ІВАНА ГОНЧАРА

НАЦІОНАЛЬНИЙ ЦЕНТР  
НАРОДНОЇ КУЛЬТУРИ

**РУКАВ:  
ДЕТАЛЬНА СХЕМА  
ВИШИВКИ**

Техніки вишивки та шиття: гладь,  
гладь коса, гладь кирпичикова,  
набирування, ретязь, скісний вивід  
одинарний, прутик дворядовий

**КН-12105**





DMC 310  
чорний



DMC 326  
червоний



DMC BLANK  
білий



МУЗЕЙ  
ІВАНА ГОНЧАРА

НАЦІОНАЛЬНИЙ ЦЕНТР  
НАРОДНОЇ КУЛЬТУРИ

## МАНЖЕТ

Техніки вишивки та шиття:  
хрестик, рясування, вистіг

КН-12105





DMC 310  
чорний



DMC 326  
червоний



DMC BLANK  
білий



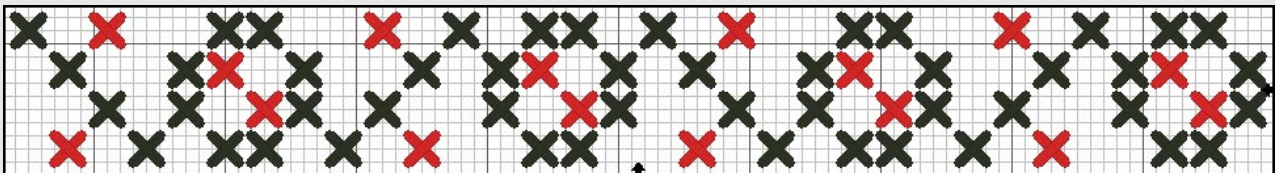
МУЗЕЙ  
ІВАНА ГОНЧАРА

НАЦІОНАЛЬНИЙ ЦЕНТР  
НАРОДНОЇ КУЛЬТУРИ

МАНЖЕТ: ЗАГАЛЬНА ТА  
ДЕТАЛЬНА СХЕМА ВИШИВКИ

Техніки вишивки та шиття:  
хрестик, рясуння, вистіг

КН-12105





DMC BLANK  
білий



МУЗЕЙ  
ІВАНА ГОНЧАРА

НАЦІОНАЛЬНИЙ ЦЕНТР  
НАРОДНОЇ КУЛЬТУРИ

КОМІР

Техніки вишивки та шиття:  
верхоплут, рясування, вистіг

КН-12105





DMC BLANK  
білий

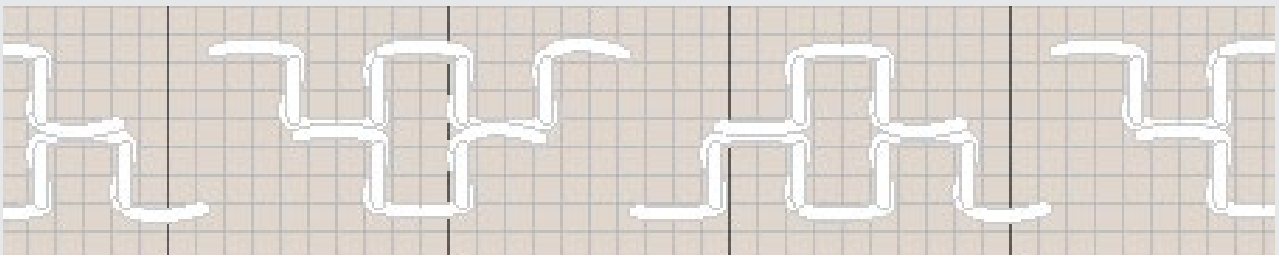


МУЗЕЙ  
ІВАНА ГОНЧАРА  
НАЦІОНАЛЬНИЙ ЦЕНТР  
НАРОДНОЇ КУЛЬТУРИ

КОМІР: ДЕТАЛЬНА СХЕМА  
ВИШИВКИ

Техніки вишивки та шиття:  
верхоплут, рясування, вистіг

КН-12105





DMC 310  
чорний



DMC 326  
червоний



DMC BLANK  
білий



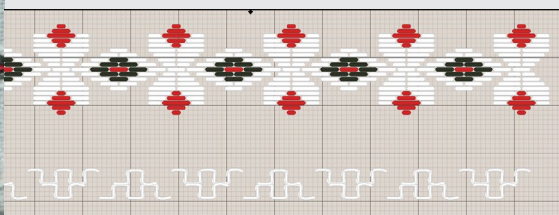
МУЗЕЙ  
ІВАНА ГОНЧАРА

НАЦІОНАЛЬНИЙ ЦЕНТР  
НАРОДНОЇ КУЛЬТУРИ

## ПОДІЛ

Техніки вишивки та шиття: гладь,  
набирування, верхоплут, змережування  
настилом, прутик, зубцювання петельним  
швом, вистіг

КН-12105







DMC 310  
чорний



DMC 326  
червоний



DMC BLANK  
білий



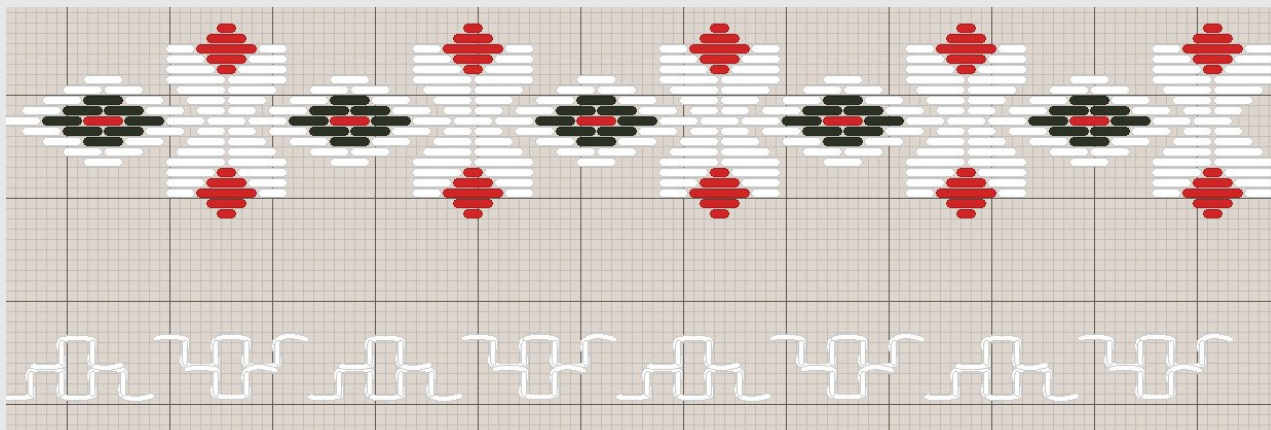
МУЗЕЙ  
ІВАНА ГОНЧАРА

НАЦІОНАЛЬНИЙ ЦЕНТР  
НАРОДНОЇ КУЛЬТУРИ

ПОДІЛ:  
ЗАГАЛЬНА СХЕМА  
ВИШИВКИ

Техніки вишивки та шиття: гладь,  
набирування, верхоплут, прутик,  
зубцювання петельним швом, вистіг

КН-12105





DMC 310  
чорний



DMC 326  
червоний



DMC BLANK  
білий



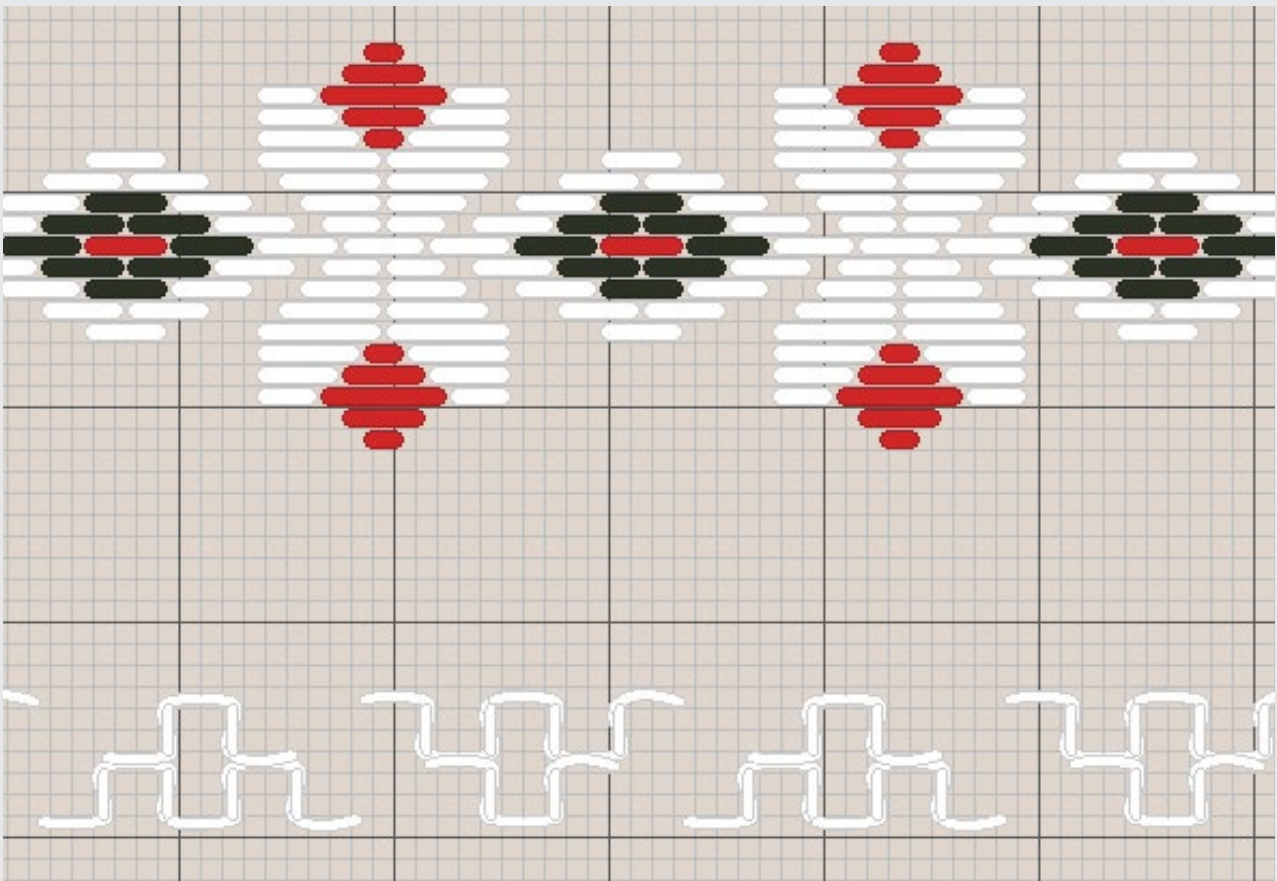
МУЗЕЙ  
ІВАНА ГОНЧАРА

НАЦІОНАЛЬНИЙ ЦЕНТР  
НАРОДНОЇ КУЛЬТУРИ

**ПОДІЛ:  
ДЕТАЛЬНА СХЕМА  
ВИШИВКИ**

Техніки вишивки та шиття: гладь,  
набирування, верхоплут, прутик,  
зубцювання петельним швом, вистіг

**КН-12105**





DMC 310  
чорний



DMC 326  
червоний



DMC BLANK  
білий



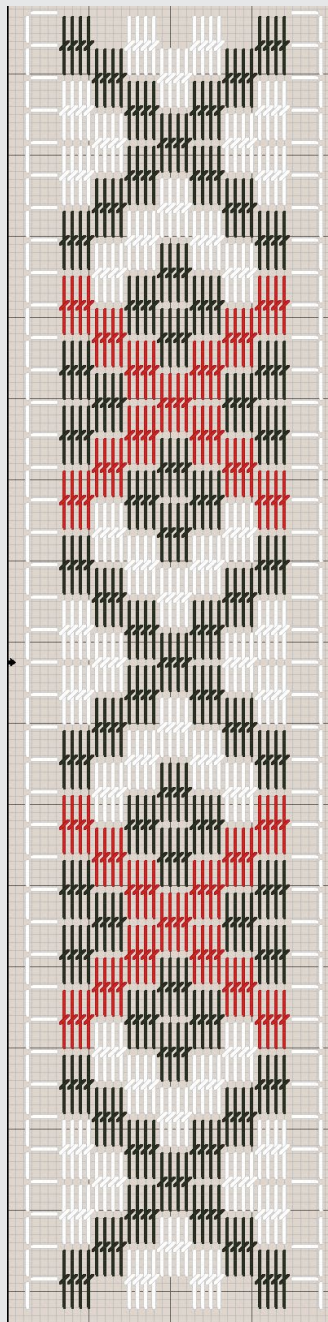
МУЗЕЙ  
ІВАНА ГОНЧАРА

НАЦІОНАЛЬНИЙ ЦЕНТР  
НАРОДНОЇ КУЛЬТУРИ

ПОДІЛ:  
ЗАГАЛЬНА СХЕМА  
ЗМЕРЕЖУВАННЯ

Техніки вишивки та шиття:  
змережування настилом,  
прутик

КН-12105



ПОДІЛ:  
ДЕТАЛЬНА СХЕМА  
ЗМЕРЕЖУВАННЯ

