

З
УКФ

Сорочка дитяча на дівчинку

Чернігівська область,
Корюківський район,
(колишній Сосницький),
с. Чорнотичі



МУЗЕЙ
ІВАНА ГОНЧАРА
НАЦІОНАЛЬНИЙ ЦЕНТР
НАРОДНОЇ КУЛЬТУРИ

КН-21318





МУЗЕЙ
ІВАНА ГОНЧАРА

НАЦІОНАЛЬНИЙ ЦЕНТР
НАРОДНОЇ КУЛЬТУРИ

КН-21318

Розробка
схеми вишивки:
Оксана Шуляр

Розробка крою:
Олена Андрущенко

Технічний малюнок:
Ганна Кошманенко

Фото: Дмитро
Максименко,
Настя Телікова

Дизайн: WARTA

* Будь ласка, при використанні твору або його частин просимо зазначати авторство відповідно до Закону України "Про авторське право і суміжні права". Зауважуємо, що використання матеріалів з комерційною метою заборонено



МУЗЕЙ
ІВАНА ГОНЧАРА

НАЦІОНАЛЬНИЙ ЦЕНТР
НАРОДНОЇ КУЛЬТУРИ

КН-21318



Сорочка дитяча
на дівчинку

Чернігівська область,
Корюківський район,
(колишній Сосницький),
с. Чорнотичі

Етнографічний регіон:
Східне Полісся

Час: I пол. XX ст.

Матеріали: крамна
бавовняна тканина,
кручена бавовняна
нитка заполоч

Техніки вишивки та
шиття: гладь коса,
штапівка, хрестик,
рясування, вистіг

Спосіб виконання:
ручне та машинне
пошиття

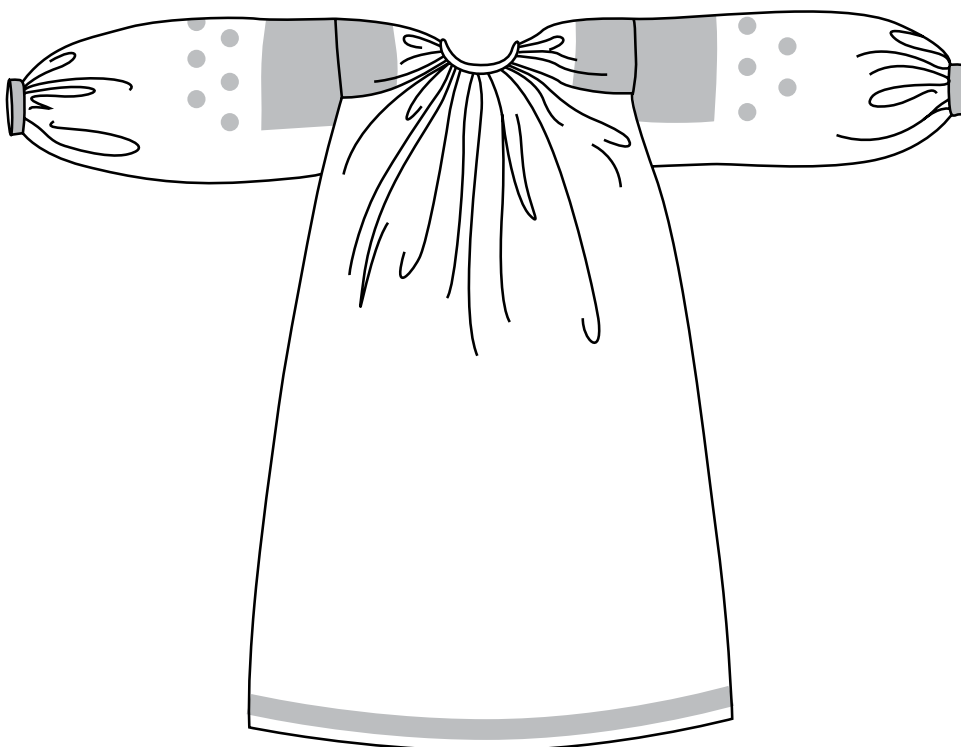
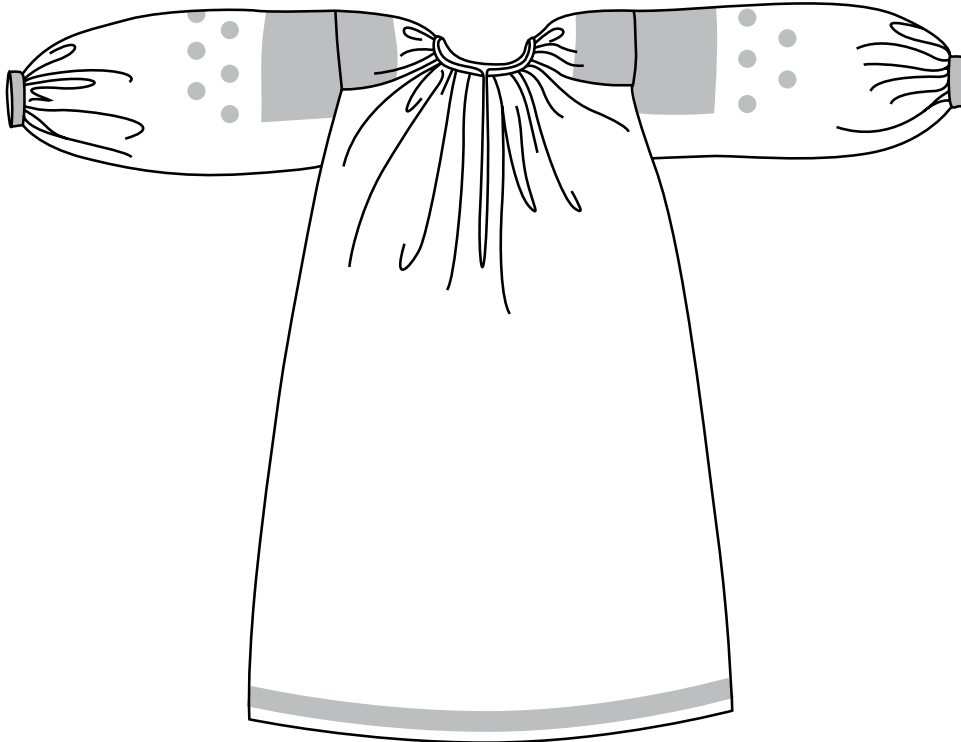


МУЗЕЙ
ІВАНА ГОНЧАРА

НАЦІОНАЛЬНИЙ ЦЕНТР
НАРОДНОЇ КУЛЬТУРИ

Крій: сорочка додільна з центральним розрізом пазухи, пошита з двох пілок полотна, плечові вставки з'єднуються зі станком по п'ітканню (горизонтально), рукава прямі, рясунані до манжетів, станок сорочки призбираний рясунанням до обшивки

КН-21318



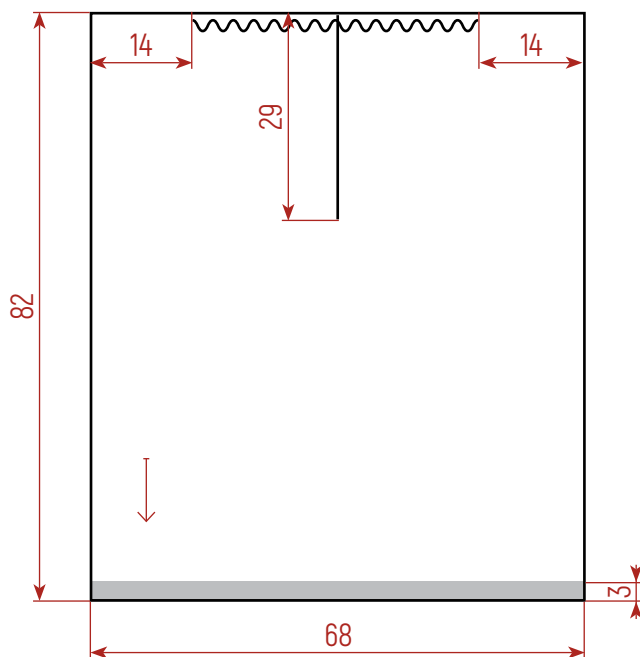
Всі розміри вказані
у сантиметрах без
припусків на шви

- Лінія згину
- Напрямок основи
- Лінія крою
- ~~~~~ Зборки

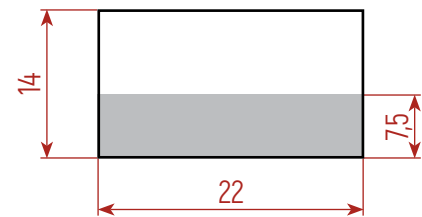
КРІЙ

КН-21318

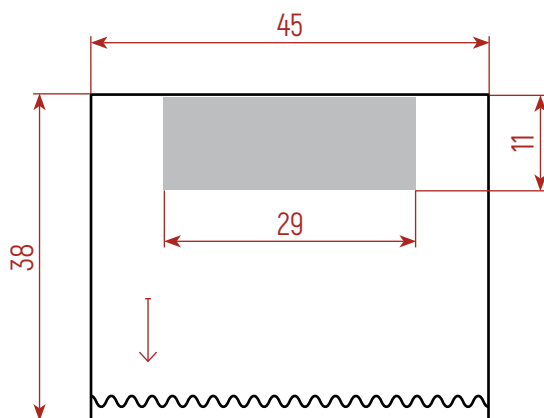
Перед



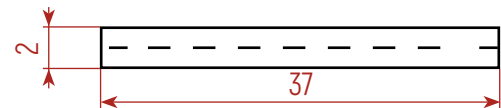
Плечова вставка
(2 елементи)



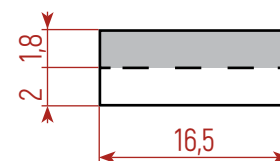
Рукав (2 елементи)



Комір



Манжет (2 елементи)



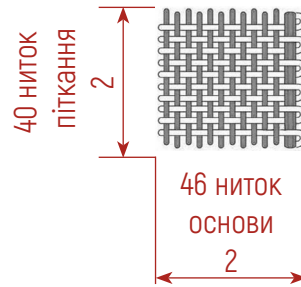


МУЗЕЙ
ІВАНА ГОНЧАРА
НАЦІОНАЛЬНИЙ ЦЕНТР
НАРОДНОЇ КУЛЬТУРИ

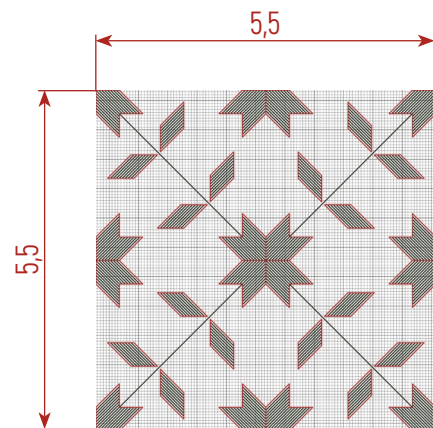
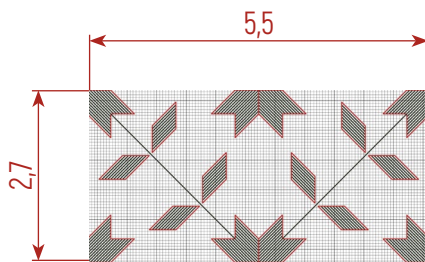
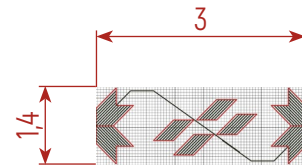
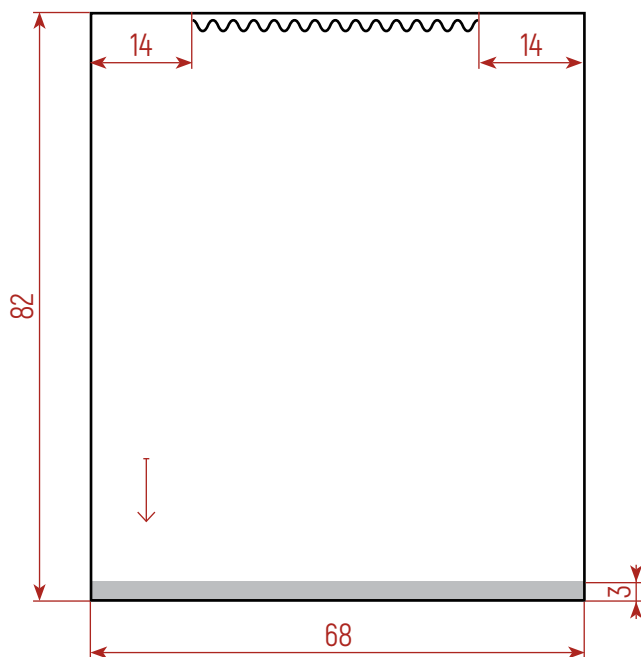
КН-21318

КРІЙ

Щільність
тканини



Спинка





DMC 310
чорний



DMC 816
червоний



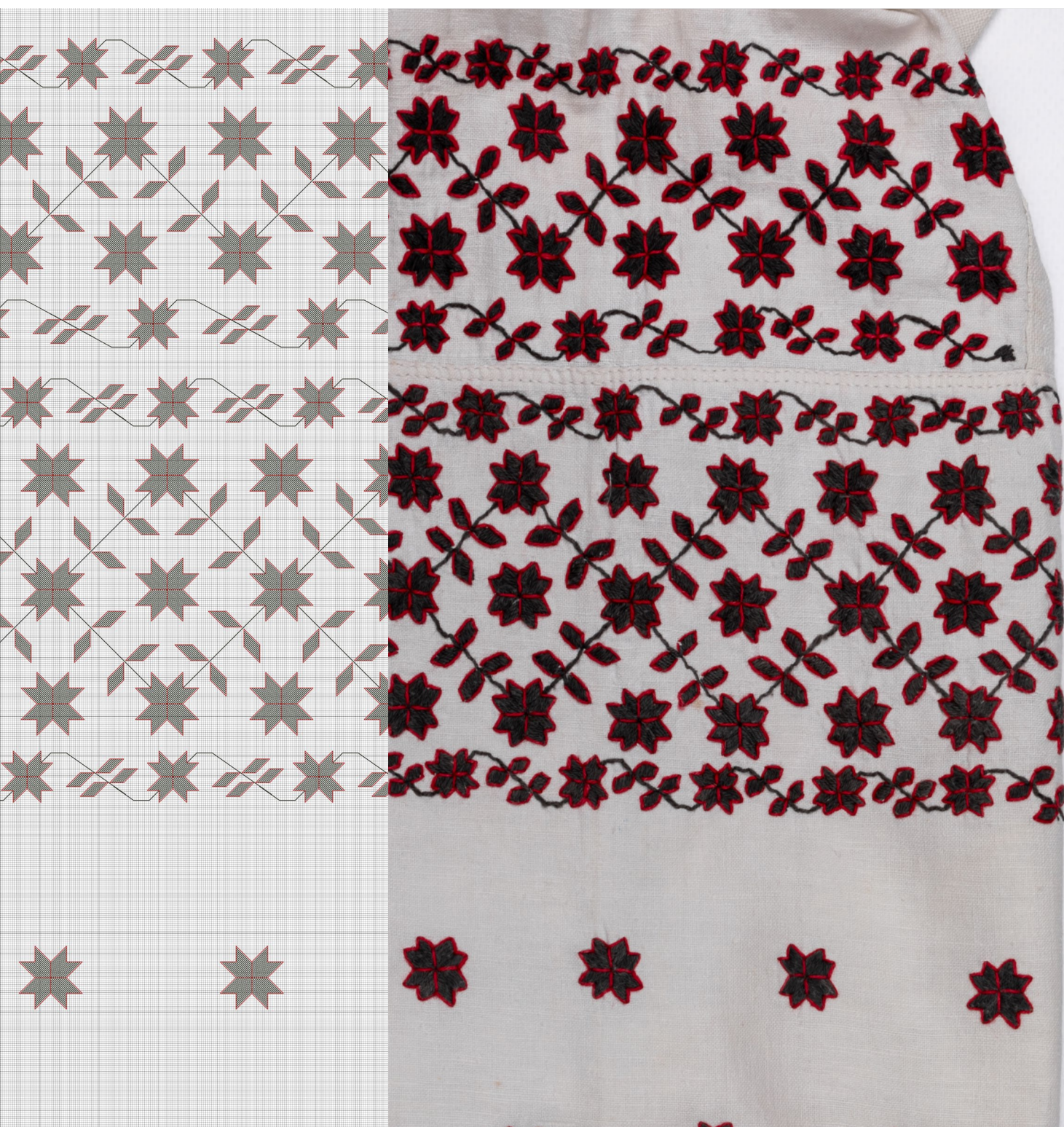
МУЗЕЙ
ІВАНА ГОНЧАРА

НАЦІОНАЛЬНИЙ ЦЕНТР
НАРОДНОЇ КУЛЬТУРИ

РУКАВ ТА ПЛЕЧОВА
ВСТАВКА

Техніки вишивки: гладь коса,
штапівка

КН-21318





DMC 310
чорний



DMC 816
червоний



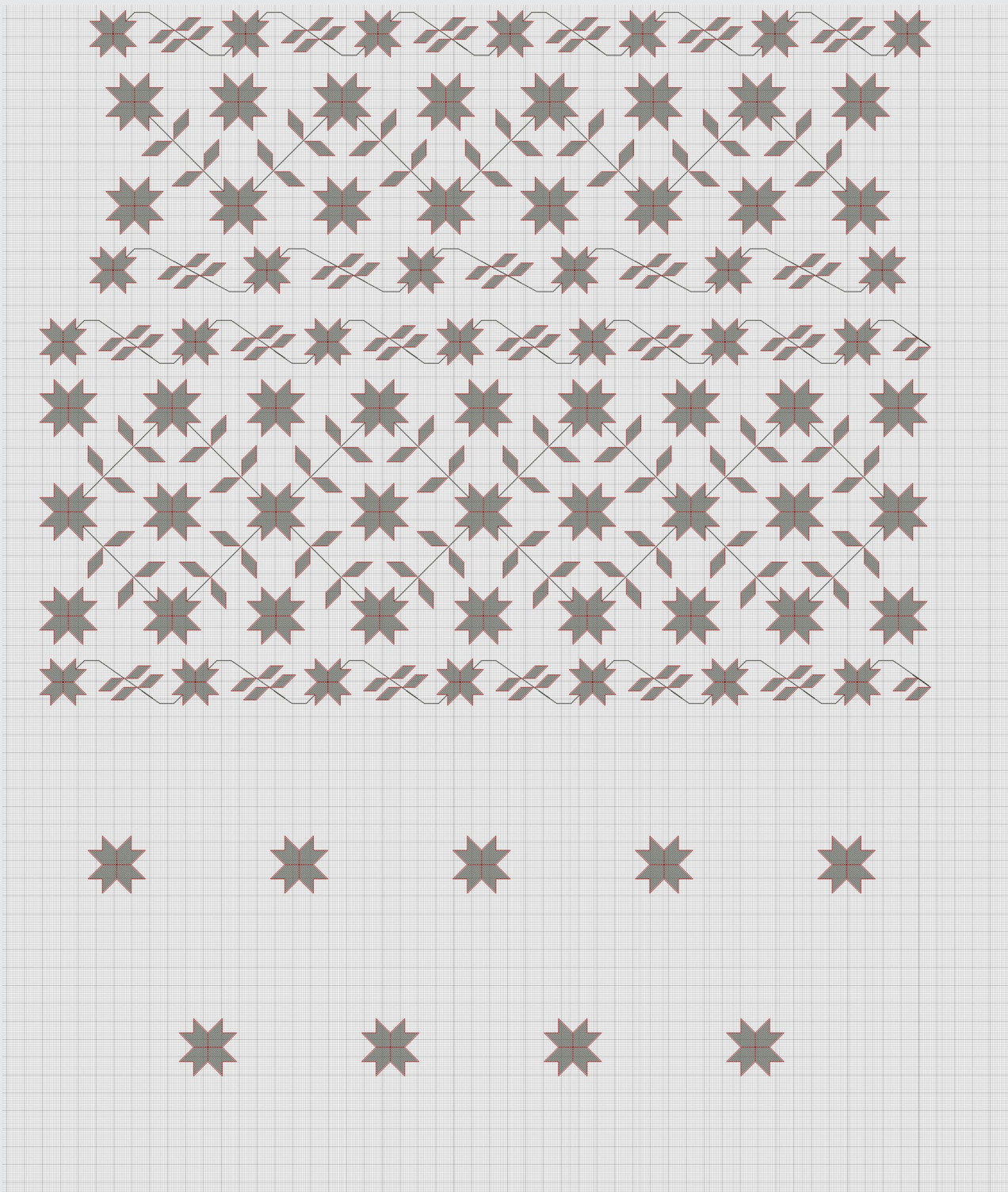
МУЗЕЙ
ІВАНА ГОНЧАРА

НАЦІОНАЛЬНИЙ ЦЕНТР
НАРОДНОЇ КУЛЬТУРИ

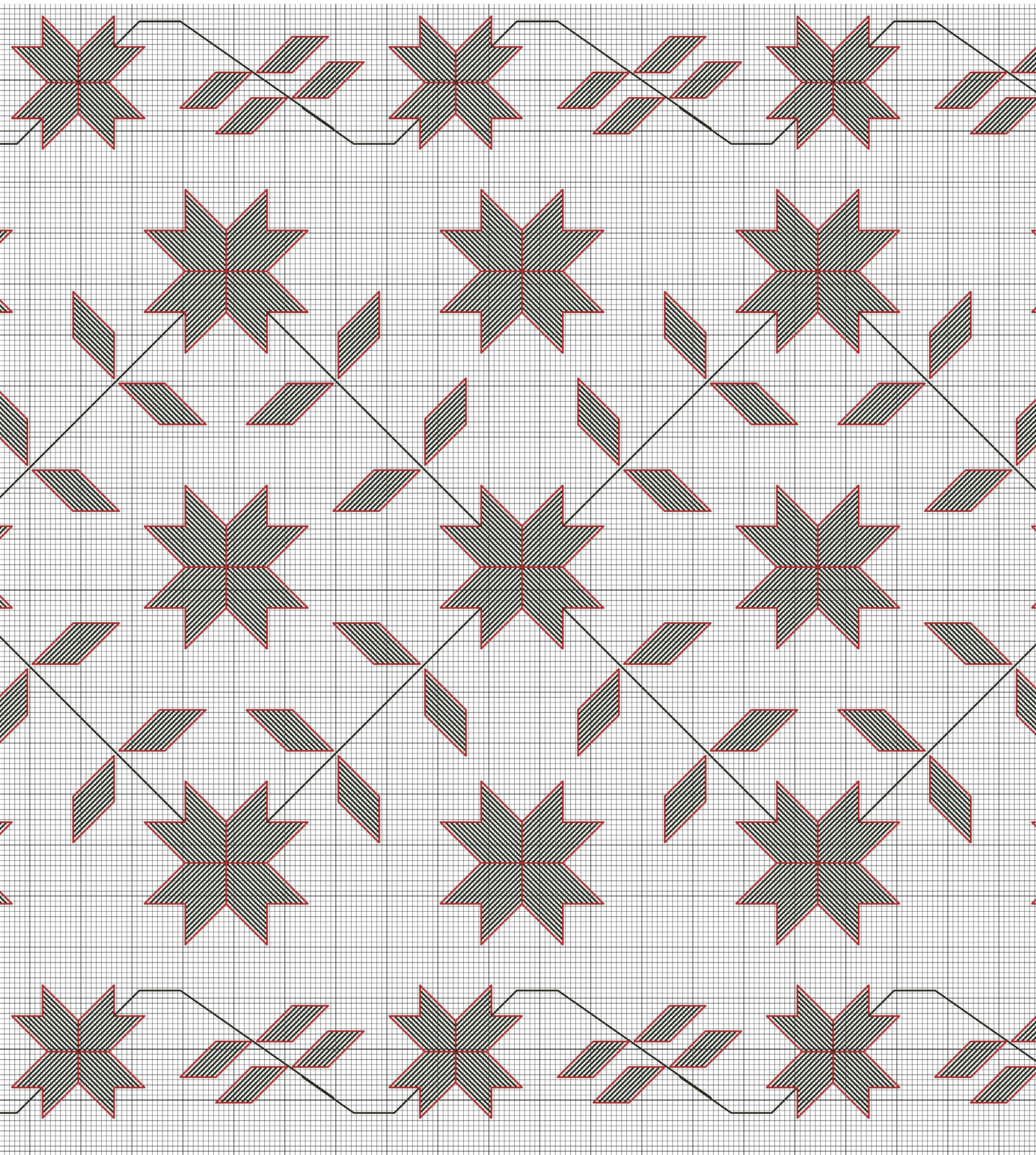
**РУКАВ ТА ПЛЕЧОВА ВСТАВКА:
ЗАГАЛЬНА СХЕМА ВИШИВКИ**

Техніки вишивки: гладь коса,
штапівка

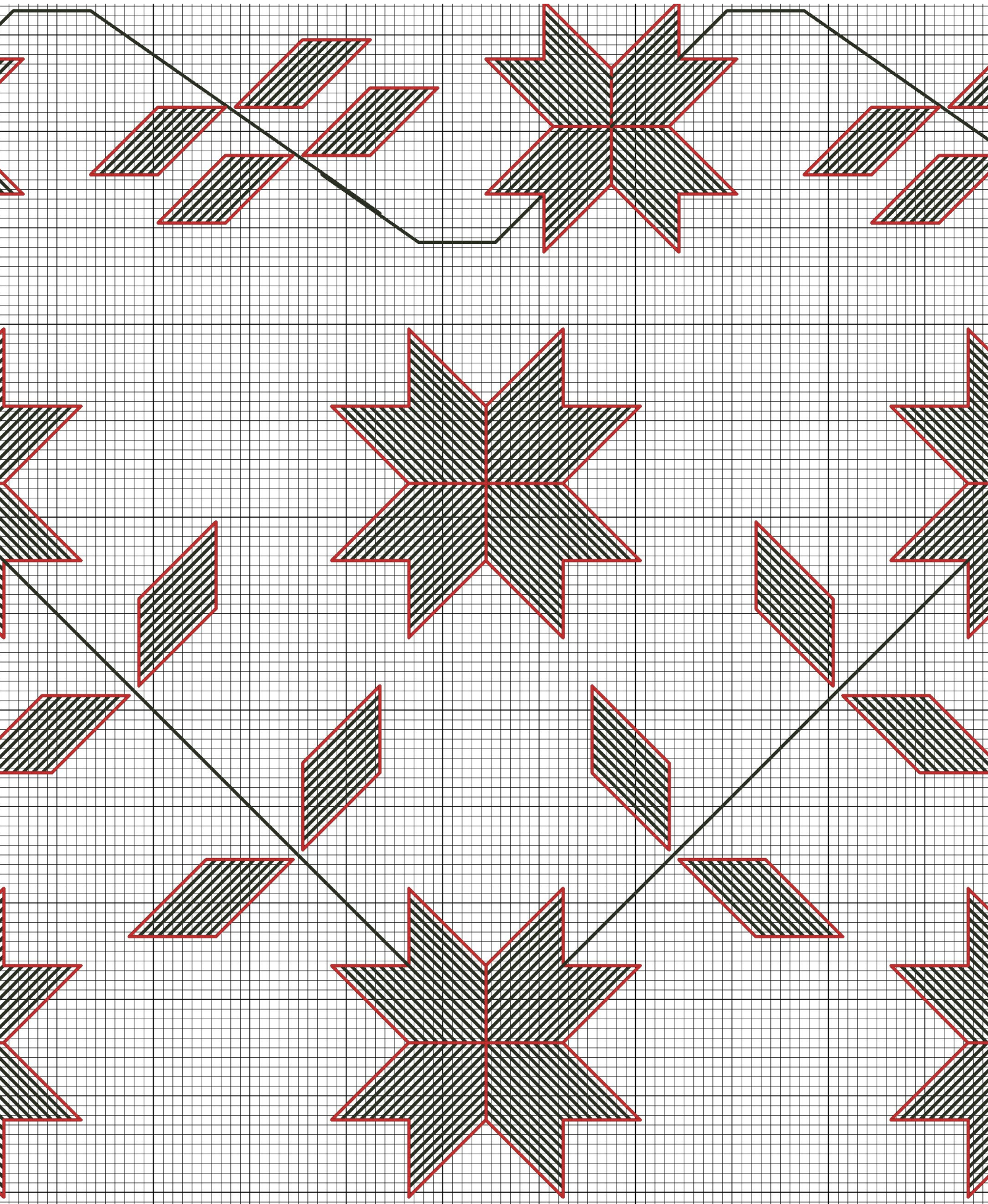
КН-21318



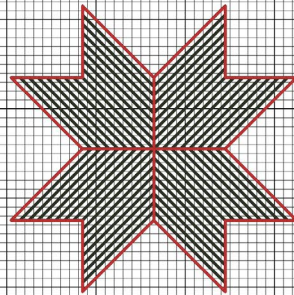
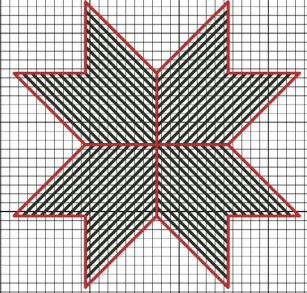
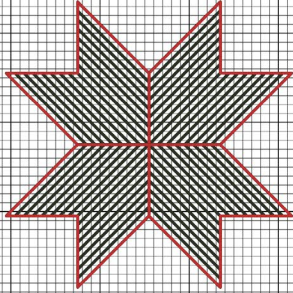
РУКАВ ТА ПЛЕЧОВА ВСТАВКА:
ДЕТАЛНА СХЕМА ВИШИВКИ 1



РУКАВ ТА ПЛЕЧОВА ВСТАВКА:
ДЕТАЛНА СХЕМА ВИШИВКИ 2



РУКАВ: ДЕТАЛЬНА СХЕМА
ВИШИВКИ 3





DMC 310
чорний



DMC 816
червоний



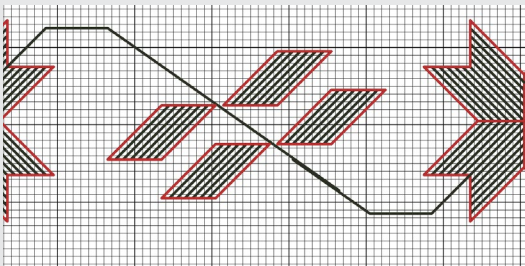
МУЗЕЙ
ІВАНА ГОНЧАРА

НАЦІОНАЛЬНИЙ ЦЕНТР
НАРОДНОЇ КУЛЬТУРИ

МАНЖЕТ

Техніки вишивки та шиття:
гладь коса, штапівка,
рясування, вистіг

КН-21318





DMC 310
чорний



DMC 816
червоний



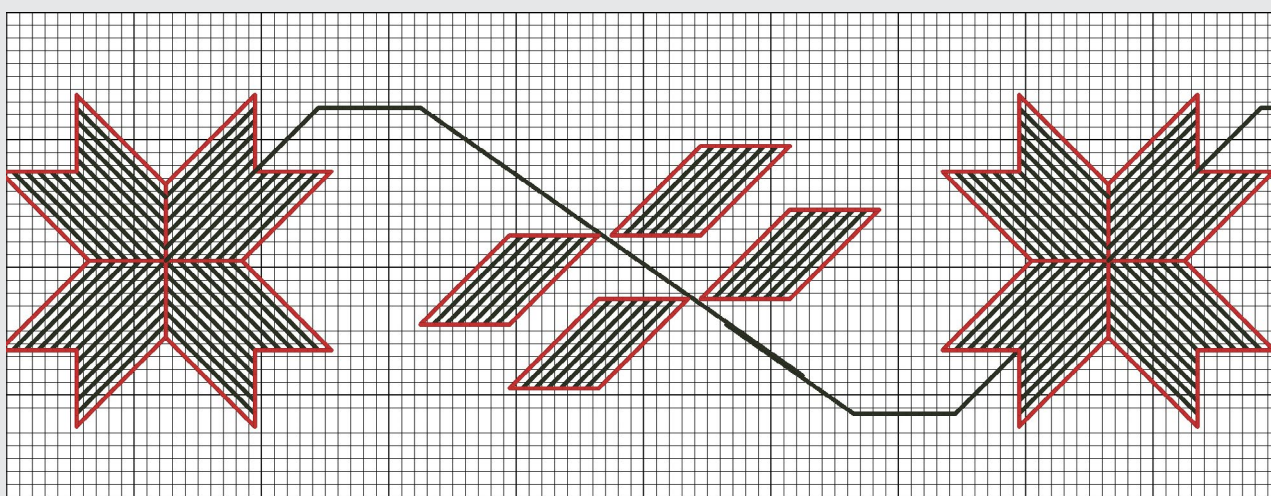
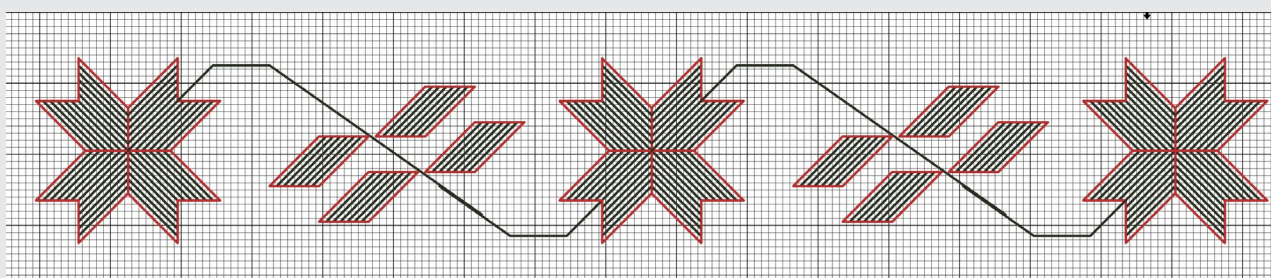
МУЗЕЙ
ІВАНА ГОНЧАРА

НАЦІОНАЛЬНИЙ ЦЕНТР
НАРОДНОЇ КУЛЬТУРИ

МАНЖЕТ: ЗАГАЛЬНА ТА ДЕТАЛЬНА
СХЕМИ ВИШИВКИ

Техніки вишивки: гладь коса,
штапівка

КН-21318





DMC 310
чорний



DMC 816
червоний



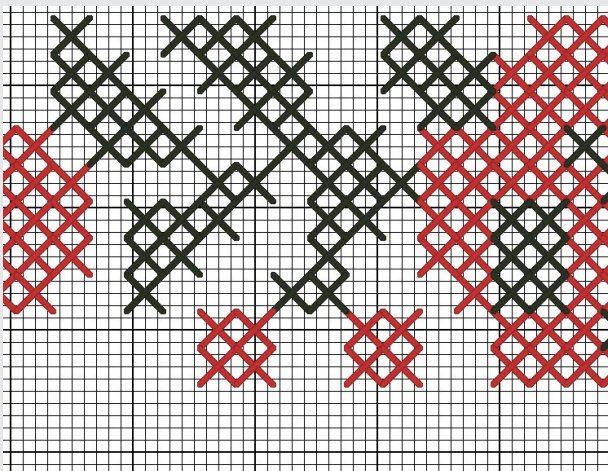
МУЗЕЙ
ІВАНА ГОНЧАРА

НАЦІОНАЛЬНИЙ ЦЕНТР
НАРОДНОЇ КУЛЬТУРИ

ПОДІЛ

Техніка вишивки: хрестик

КН-21318





DMC 310
чорний



DMC 816
червоний



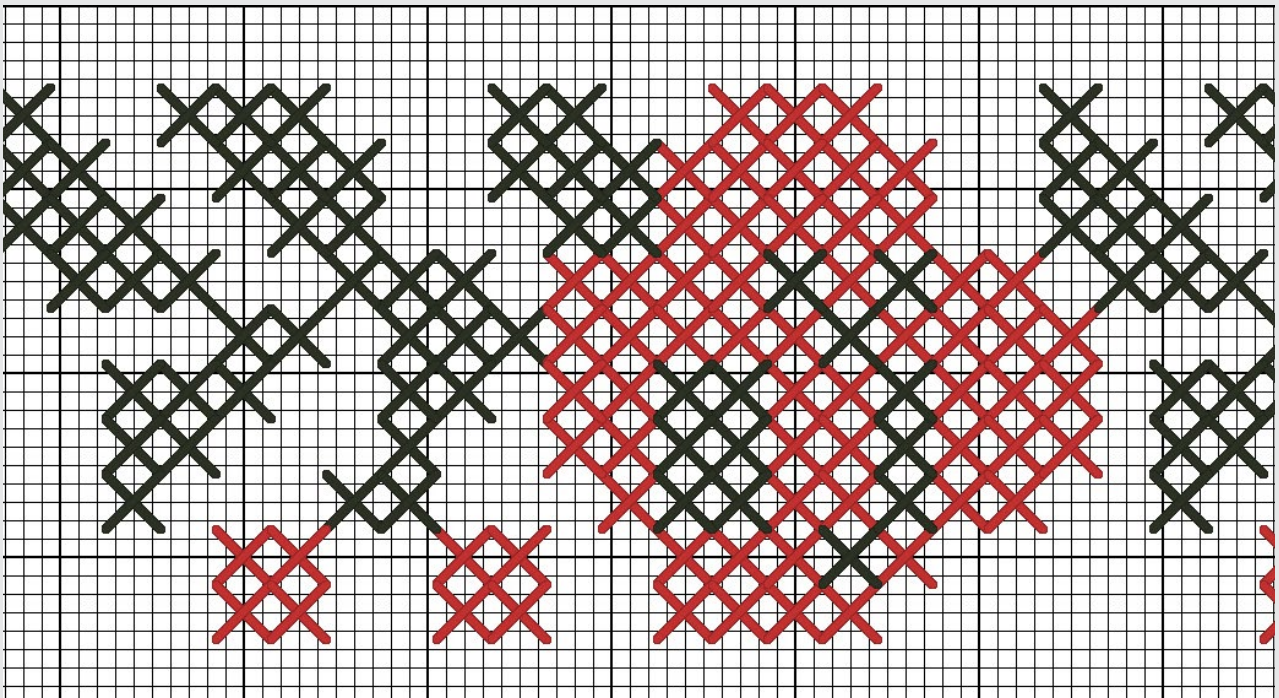
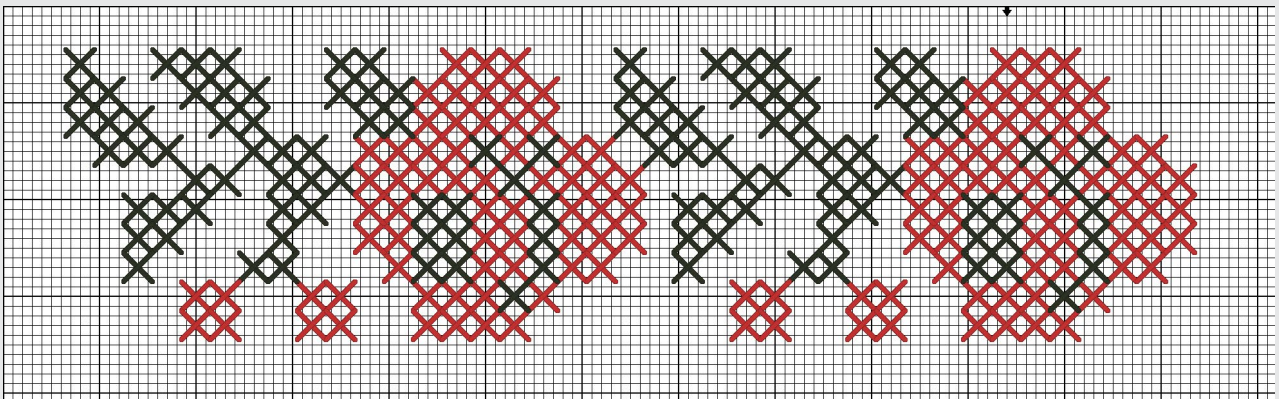
МУЗЕЙ
ІВАНА ГОНЧАРА

НАЦІОНАЛЬНИЙ ЦЕНТР
НАРОДНОЇ КУЛЬТУРИ

ПОДІЛ: ЗАГАЛЬНА ТА ДЕТАЛЬНА
СХЕМИ ВИШИВКИ

Техніка вишивки: хрестик

КН-21318





НИТКА В ТОН
ПОЛОТНА



МУЗЕЙ
ІВАНА ГОНЧАРА

НАЦІОНАЛЬНИЙ ЦЕНТР
НАРОДНОЇ КУЛЬТУРИ

КОМІР-ОБШИВКА

Техніки шиття: рясування,
вистіг

КН-21318

