



МУЗЕЙ
ІВАНА ГОНЧАРА
НАЦІОНАЛЬНИЙ ЦЕНТР
НАРОДНОЇ КУЛЬТУРИ

КН-22928

З
УКФ

Рушник вишитий
Вінницька область,
Тульчинський район
(колишній Піщанський),
с. Студена





МУЗЕЙ
ІВАНА ГОНЧАРА

НАЦІОНАЛЬНИЙ ЦЕНТР
НАРОДНОЇ КУЛЬТУРИ

КН-22928

Розробка
схеми вишивки:
Оксана Шуляр

Технічний малюнок:
Наталя Голубнича

Фото: Настя Телікова

Дизайн: WARTA

* Будь ласка, при використанні твору або його частин просимо зазначати авторство відповідно до Закону України "Про авторське право і суміжні права". Зауважуємо, що використання матеріалів з комерційною метою заборонено



МУЗЕЙ
ІВАНА ГОНЧАРА

НАЦІОНАЛЬНИЙ ЦЕНТР
НАРОДНОЇ КУЛЬТУРИ

КН-22928



Рушник вишитий

Вінницька область,
Тулчинський
район (колишній
Піщанський),
с. Студена

Етнографічний регіон:
Поділля

Час: I пол. XX ст.

Матеріали: домоткане
полотно, вовняні
нитки

Техніки вишивки та
шиття: гладь, гладь
качалочки, штапівка,
цирка, обметувальний
шов

Спосіб виконання:
ручне пошиття

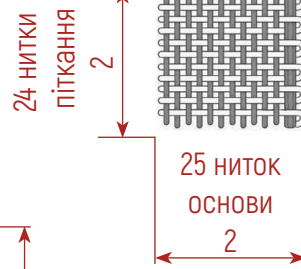


МУЗЕЙ
ІВАНА ГОНЧАРА

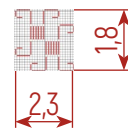
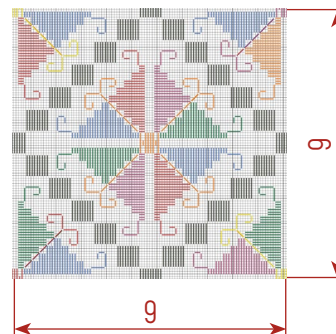
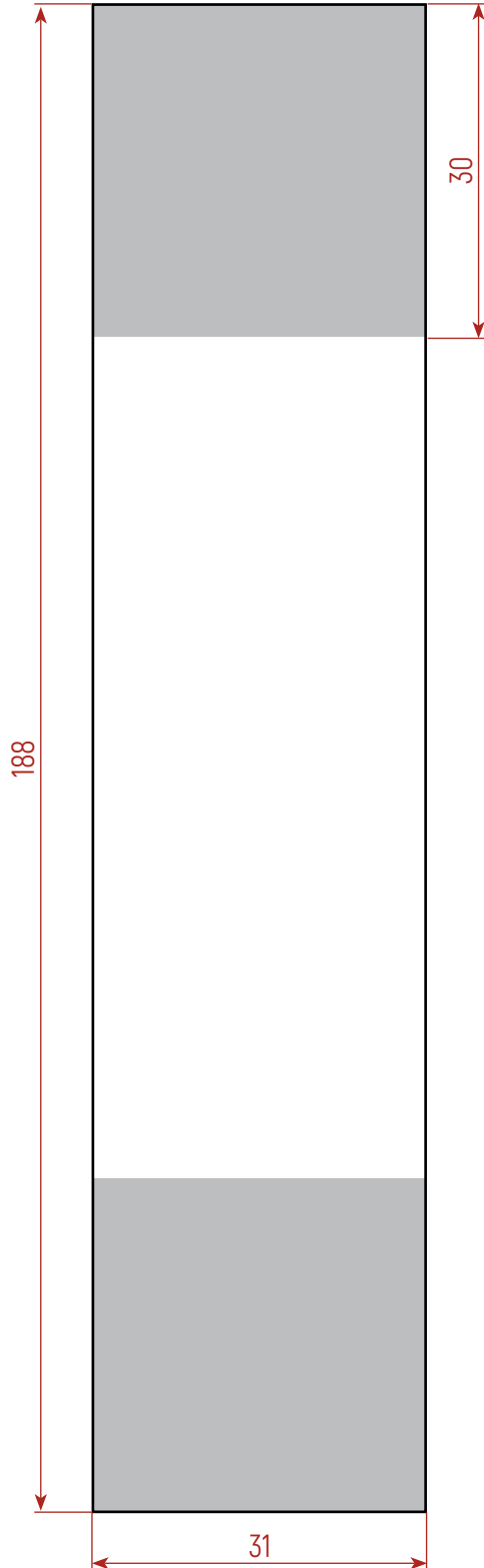
НАЦІОНАЛЬНИЙ ЦЕНТР
НАРОДНОЇ КУЛЬТУРИ

КН-22928

Щільність
тканини



КРІЙ





DMC 310
чорний



DMC 3765
синій світлий



DMC 701
зелений



DMC 915
фіолетовий



DMC 972
жовтий



DMC 606
червоний



DMC 740
оранжевий



МУЗЕЙ
ІВАНА ГОНЧАРА
НАЦІОНАЛЬНИЙ ЦЕНТР
НАРОДНОЇ КУЛЬТУРИ

КН-22928

РУШНИК: СХЕМИ ВИШИВКИ

Техніки вишивки та шиття: гладь, гладь качалочки,
штапівка, цирка, обметувальний шов

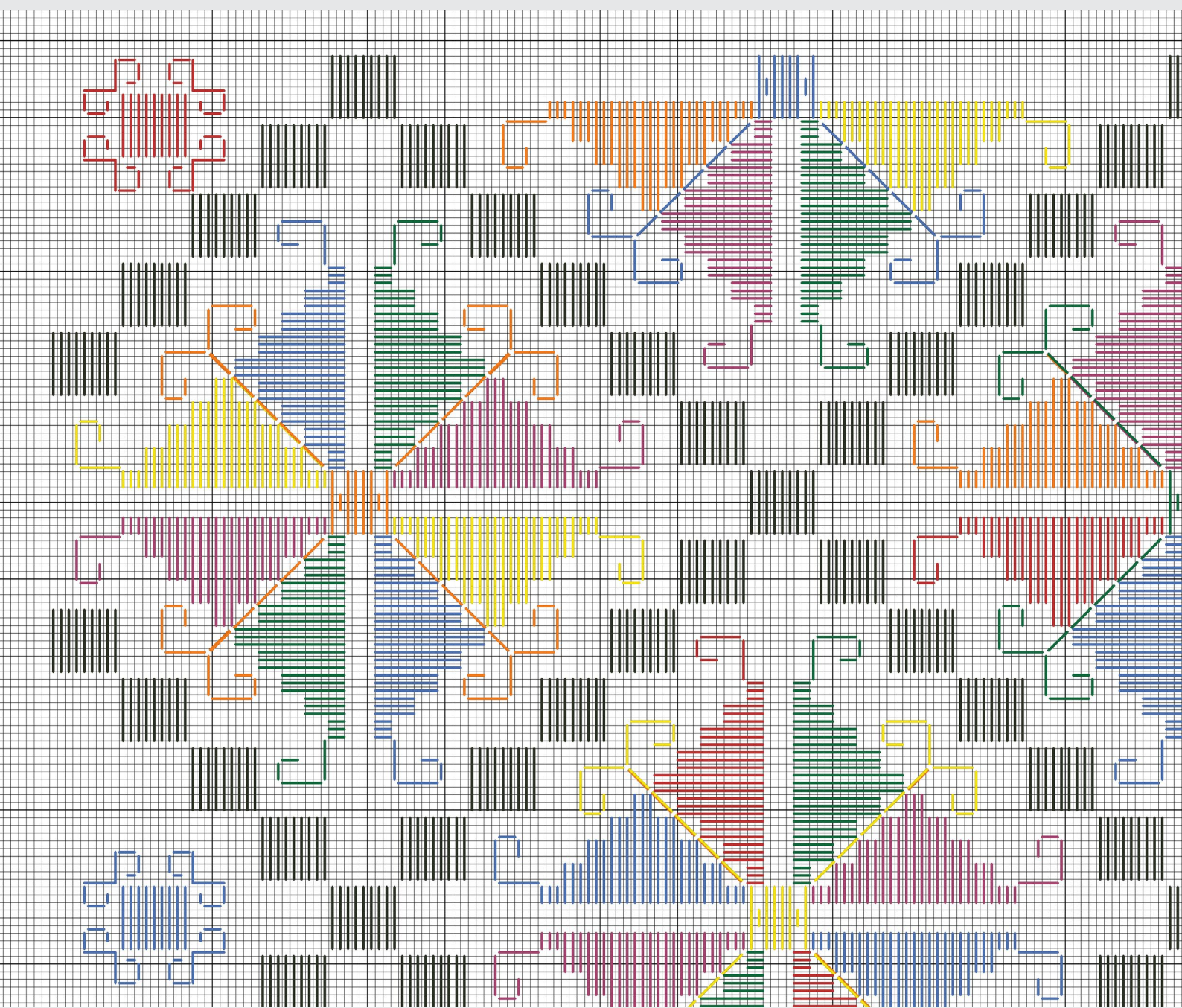




KH-22928

**РУШНИК: ДЕТАЛЬНА
СХЕМА ВИШИВКИ 1**

Техніки вишивки: гладь
качалочки, штапівка





DMC 310
чорний



DMC 3765
синій світлий



DMC 701
зелений



DMC 915
фіолетовий



DMC 972
жовтий



DMC 606
червоний



DMC 740
оранжевий



МУЗЕЙ
ІВАНА ГОНЧАРА
НАЦІОНАЛЬНИЙ ЦЕНТР
НАРОДНОЇ КУЛЬТУРИ

КН-22928

**РУШНИК: ДЕТАЛЬНА
СХЕМА ВИШИВКИ 2**

Техніки вишивки та шиття: гладь качалочки,
штапівка, цирка, обметувальний шов

