

З

УКФ



МУЗЕЙ
ІВАНА ГОНЧАРА

НАЦІОНАЛЬНИЙ ЦЕНТР
НАРОДНОЇ КУЛЬТУРИ

КН-23050

Сорочка жіноча

Вінницька область,
Тулчинський
район (колишній
Томашпільський),
с. Стіна





МУЗЕЙ
ІВАНА ГОНЧАРА

НАЦІОНАЛЬНИЙ ЦЕНТР
НАРОДНОЇ КУЛЬТУРИ

КН-23050

Розробка
схеми вишивки:
Оксана Шуляр

Розробка крою:
Олена Андрущенко

Технічний малюнок:
Ганна Кошманенко

Фото: Дмитро
Максименко,
Настя Телікова

Дизайн: WARTA

* Будь ласка, при використанні твору або його частин просимо зазначати авторство відповідно до Закону України "Про авторське право і суміжні права". Зауважуємо, що використання матеріалів з комерційною метою заборонено



МУЗЕЙ
ІВАНА ГОНЧАРА

НАЦІОНАЛЬНИЙ ЦЕНТР
НАРОДНОЇ КУЛЬТУРИ

КН-23050



Сорочка жіноча

Вінницька область,
Тульчинський
район (колишній
Томашпільський),
с. Стіна

Етнографічний регіон:
Східне Поділля

Час: поч. ХХ ст.

Матеріали: домоткана
бавовняна тканина
бамбак, домоткане
полотно, кручена
бавовняна нитка
заполоч, кручена
вовняна нитка

Техніки вишивки та
шиття: низь замкова,
низь, поверхниця
(човником), штапівка,
ретьязь, хрестик, прутик
двобічний, рясування,
змережування, вистіг

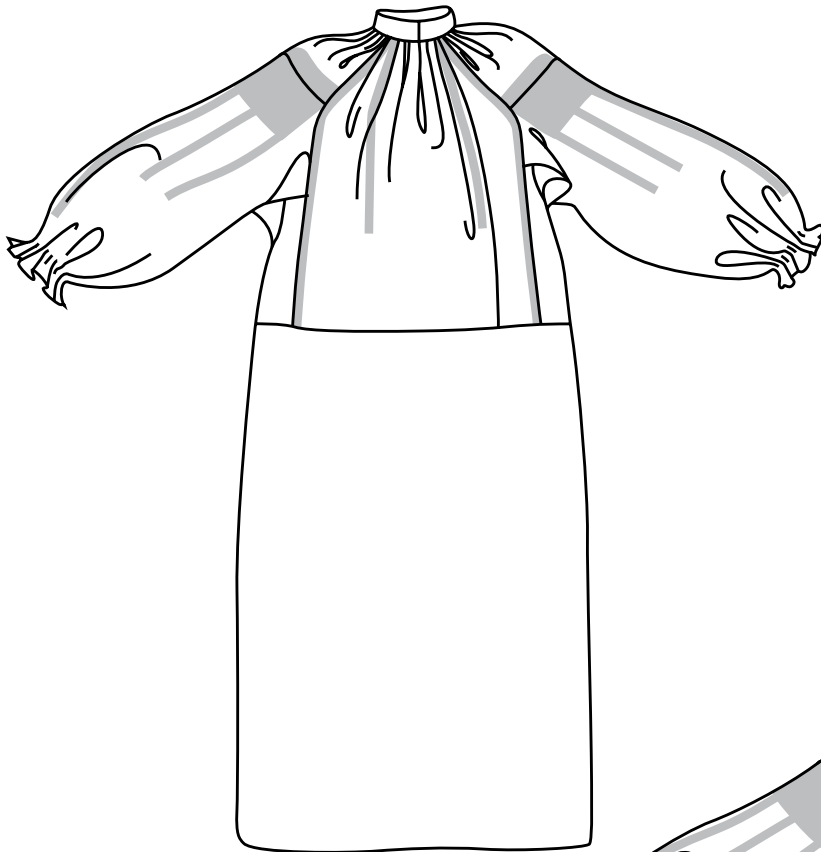
Спосіб виконання:
ручне пошиття



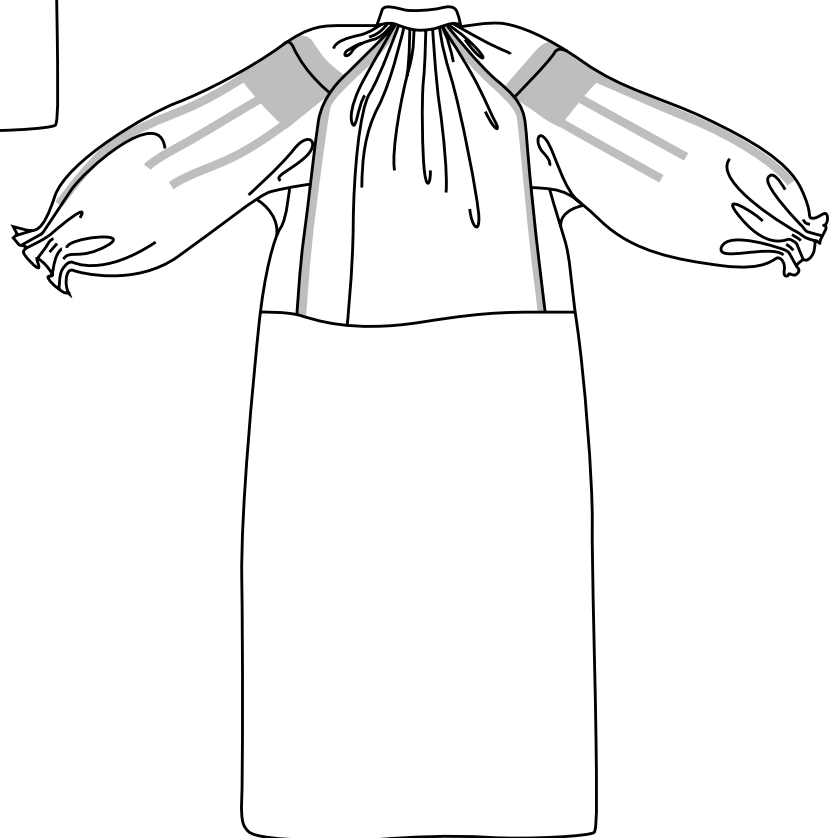
МУЗЕЙ
ІВАНА ГОНЧАРА
НАЦІОНАЛЬНИЙ ЦЕНТР
НАРОДНОЇ КУЛЬТУРИ

КН-23050

Крій: сорочка до підточки з центральним розрізом пазухи, верхня частина станка пошита з домотканої бавовняної тканини бамбак, нижня частина (підточка) – з трьох пілок домотканого полотна; передня частина має вишиті погрудки; плечові вставки з'єднуються зі станком по основі (вертикально); по лінії з'єднання плечової вставки, рукава, бокової вставки, з одного боку, та спинки, з другого, виконано змережування; рукава прямі призбирані



рясуванням на відстані 3,5 см від нижнього краю, утворюючи шлярку; під рукавами вшиті ластовиці; станок сорочки призбираний рясуванням до коміра



Всі розміри вказані
у сантиметрах без
припусків на шви

--- Лінія згину

→ Напрямок основи

~~~~~ Зборки

— Лінія крою

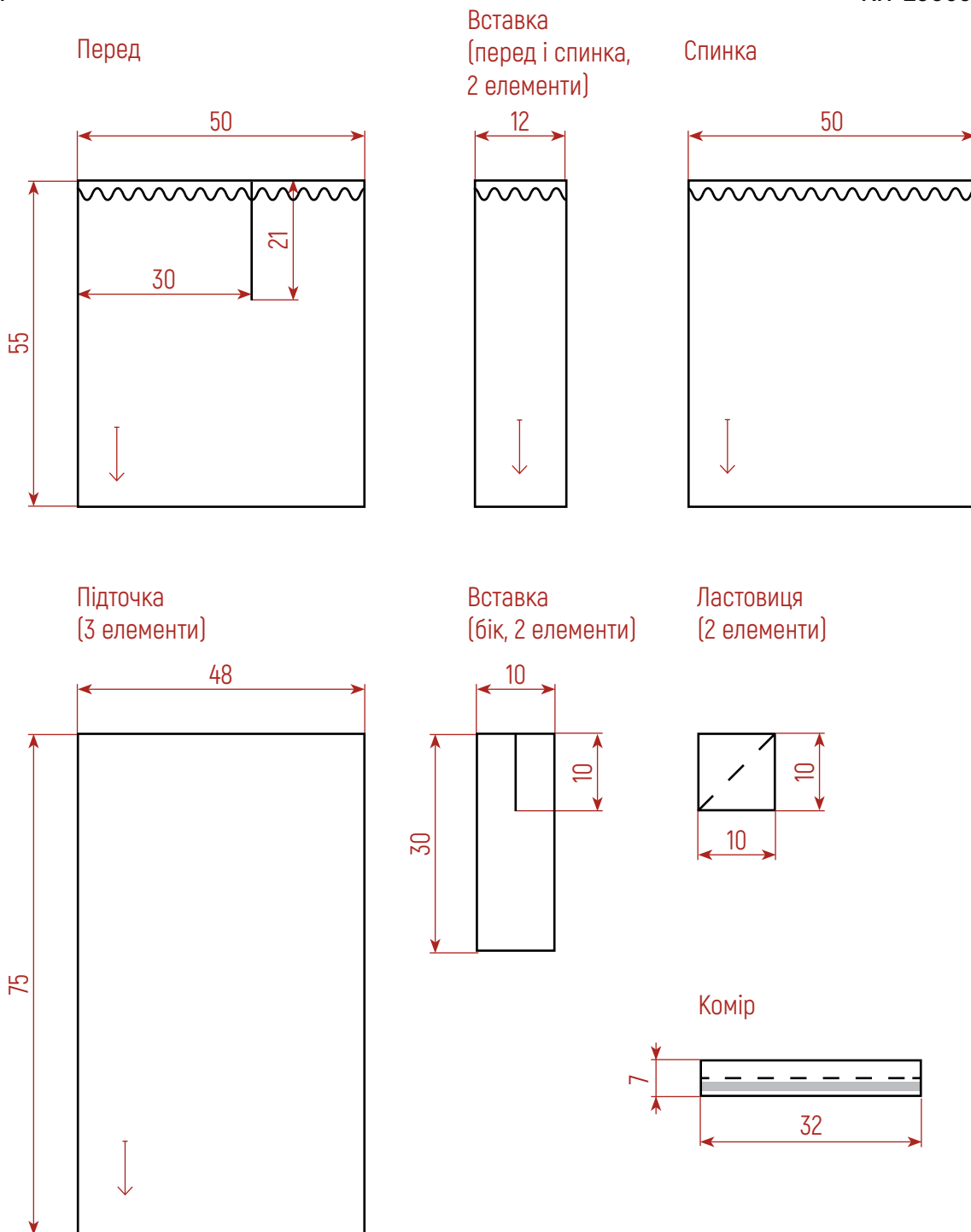


МУЗЕЙ  
ІВАНА ГОНЧАРА

НАЦІОНАЛЬНИЙ ЦЕНТР  
НАРОДНОЇ КУЛЬТУРИ

КРІЙ

КН-23050





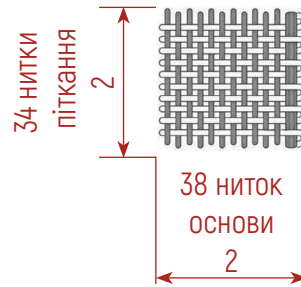


МУЗЕЙ  
ІВАНА ГОНЧАРА

НАЦІОНАЛЬНИЙ ЦЕНТР  
НАРОДНОЇ КУЛЬТУРИ

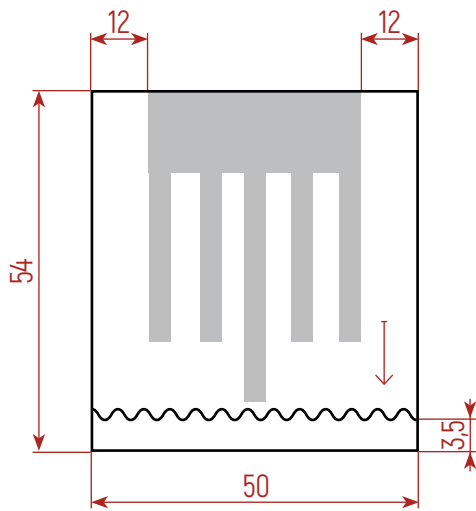
КН-23050

Щільність  
тканини

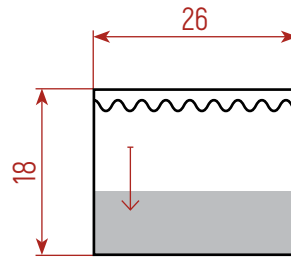


КРІЙ

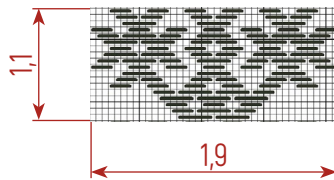
Рукав (2 елементи)



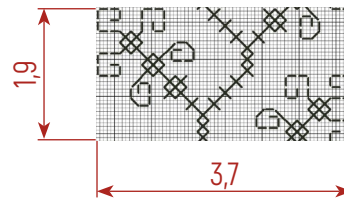
Плечова вставка  
(2 елементи)



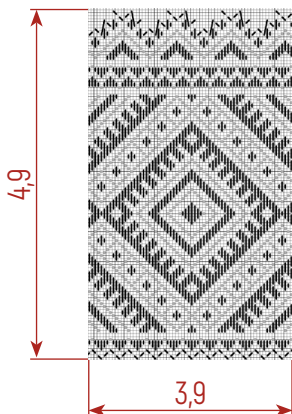
Пазуха



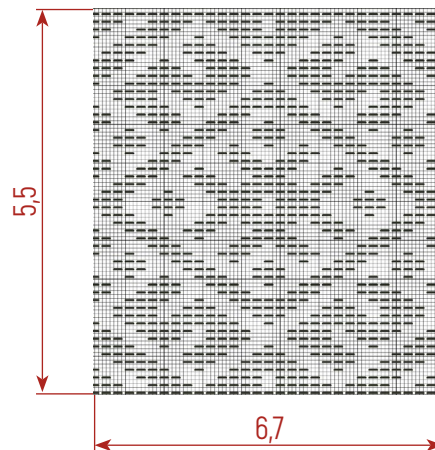
Рукав



Плечова вставка



Рукав







DMC 310  
чорний



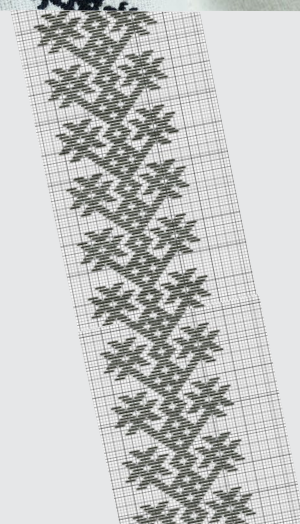
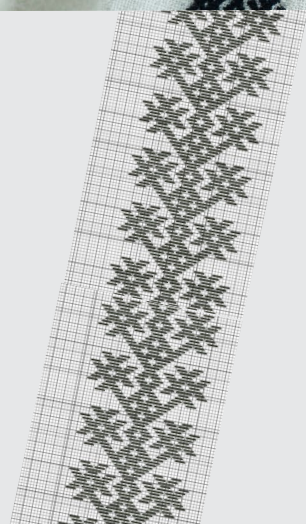
МУЗЕЙ  
ІВАНА ГОНЧАРА

НАЦІОНАЛЬНИЙ ЦЕНТР  
НАРОДНОЇ КУЛЬТУРИ

ПАЗУХА

Техніки вишивки та шиття:  
низь, прутик двобічний

КН-23050





DMC 310  
чорний



МУЗЕЙ  
ІВАНА ГОНЧАРА

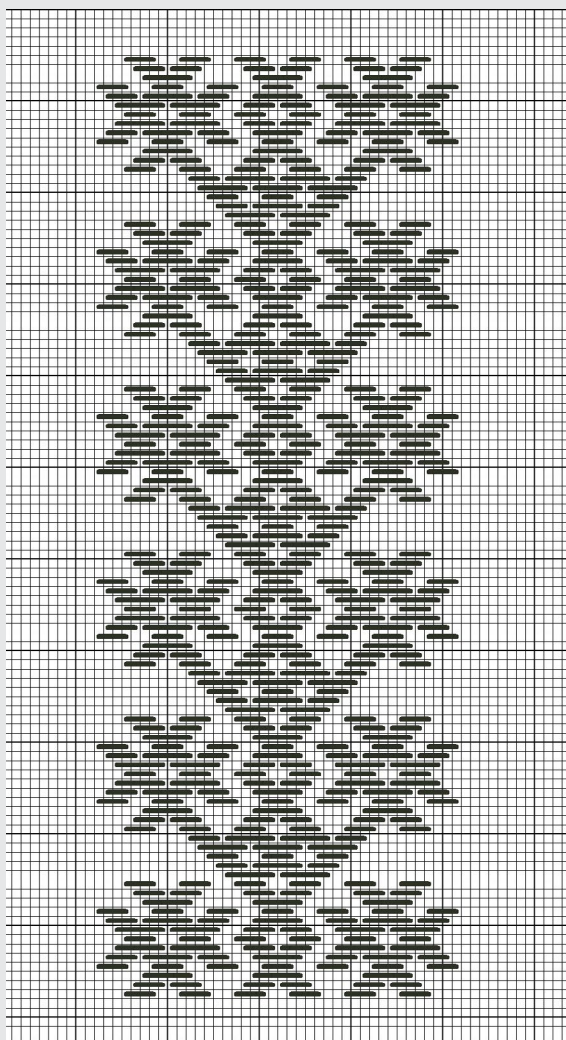
НАЦІОНАЛЬНИЙ ЦЕНТР  
НАРОДНОЇ КУЛЬТУРИ

ПАЗУХА: ЗАГАЛЬНА СХЕМА  
ВИШИВКИ

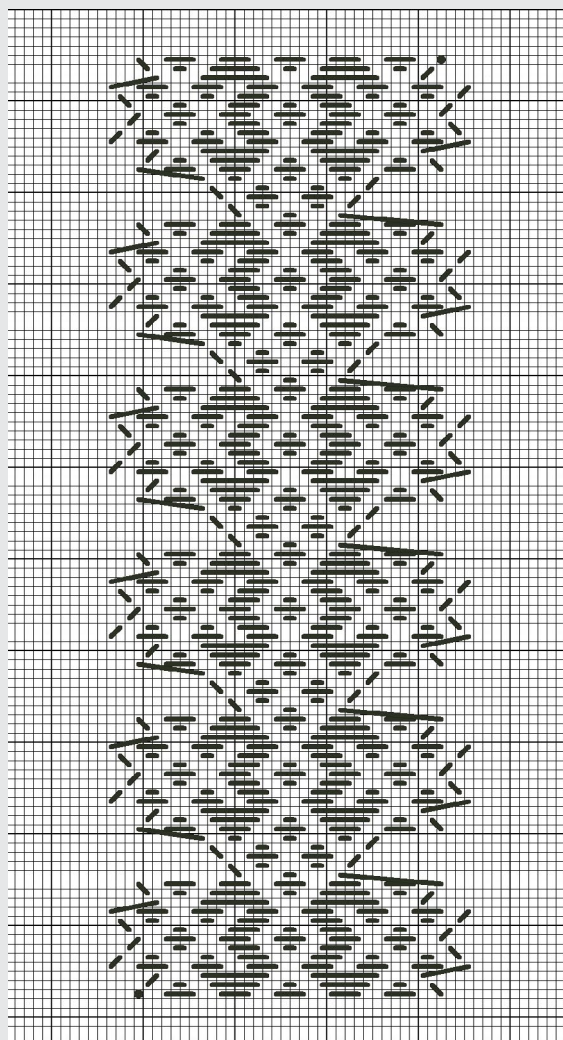
Техніка вишивки: низь

КН-23050

Лицевий бік



Виворітний бік



DMC 310  
чорний

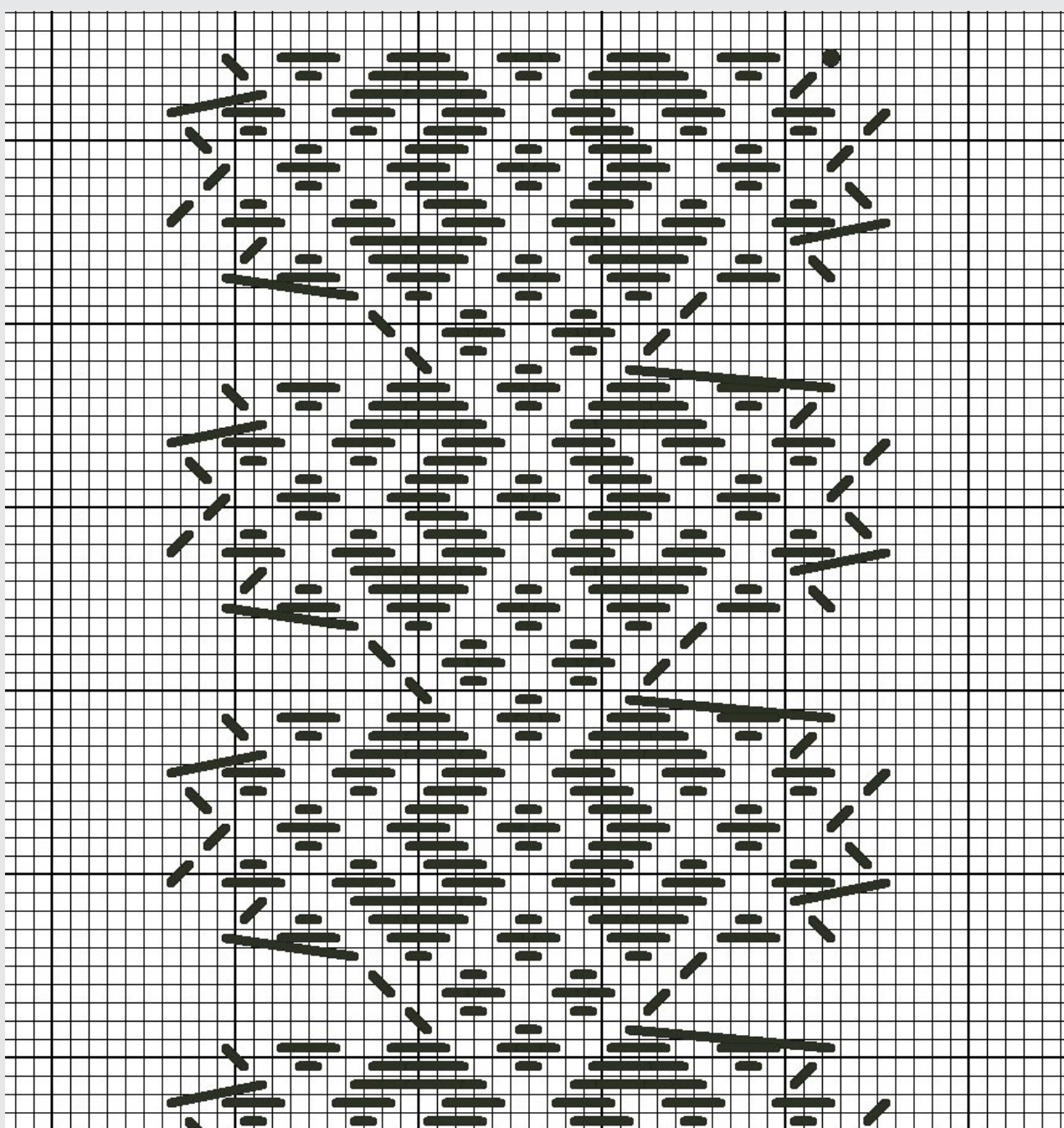


МУЗЕЙ  
ІВАНА ГОНЧАРА  
НАЦІОНАЛЬНИЙ ЦЕНТР  
НАРОДНОЇ КУЛЬТУРИ

ПАЗУХА: ДЕТАЛЬНА СХЕМА  
ВИШИВКИ

Техніка вишивки: низь

КН-23050







DMC 3799  
сірий



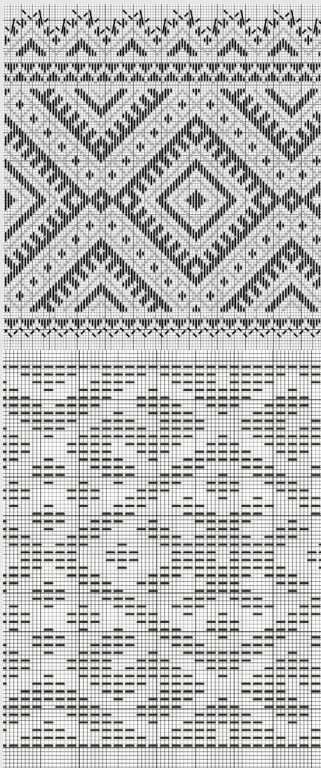
МУЗЕЙ  
ІВАНА ГОНЧАРА

НАЦІОНАЛЬНИЙ ЦЕНТР  
НАРОДНОЇ КУЛЬТУРИ

ПЛЕЧОВА ВСТАВКА  
ТА РУКАВ

Техніки вишивки: низь  
замкова, ретязь

КН-23050







DMC 3799  
сірий



Позначення  
замків низі



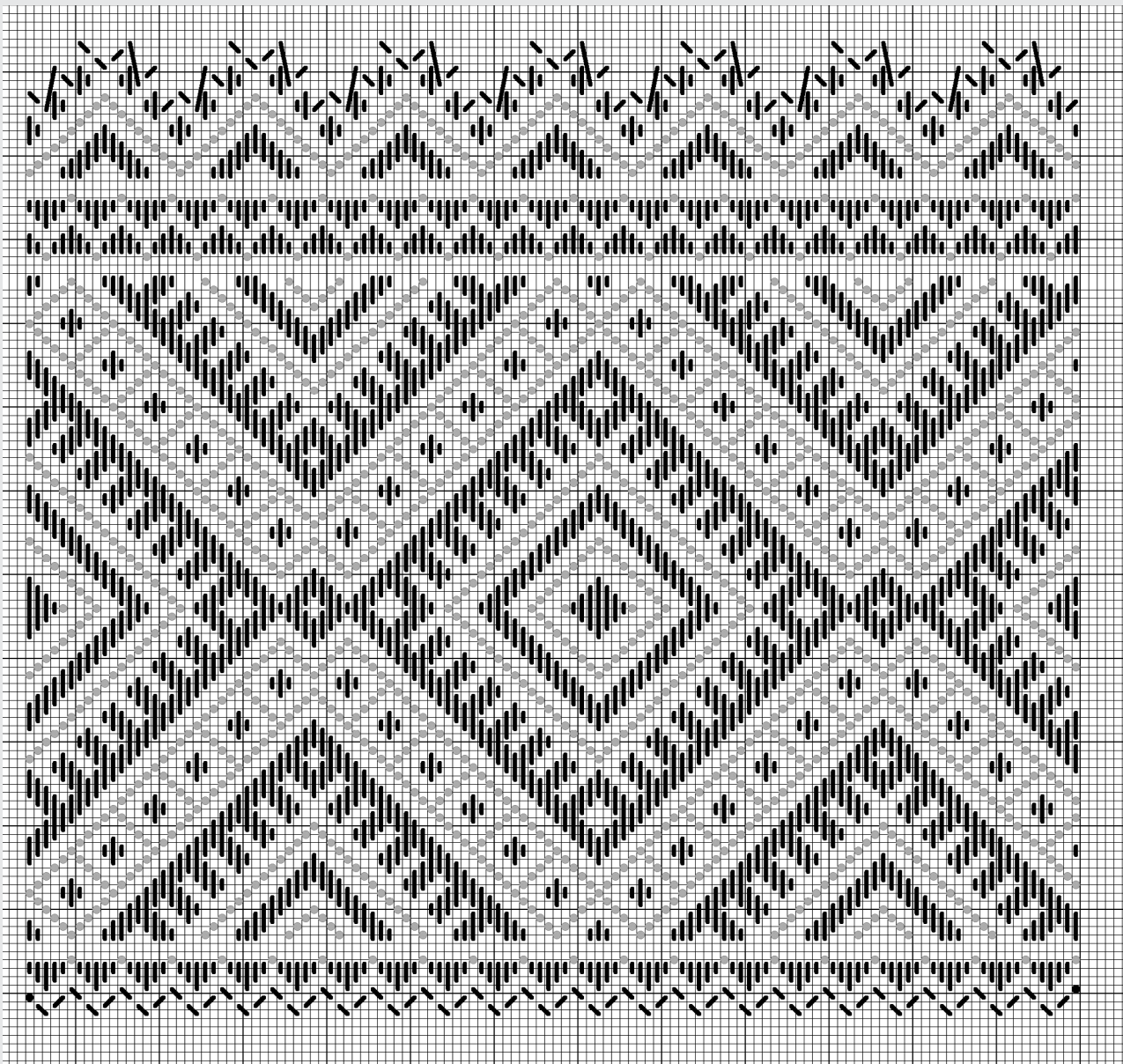
МУЗЕЙ  
ІВАНА ГОНЧАРА

НАЦІОНАЛЬНИЙ ЦЕНТР  
НАРОДНОЇ КУЛЬТУРИ

ПЛЕЧОВА ВСТАВКА: ЗАГАЛЬНА  
СХЕМА ВИШИВКИ

Техніки вишивки: низь  
замкова, ретязь

КН-23050

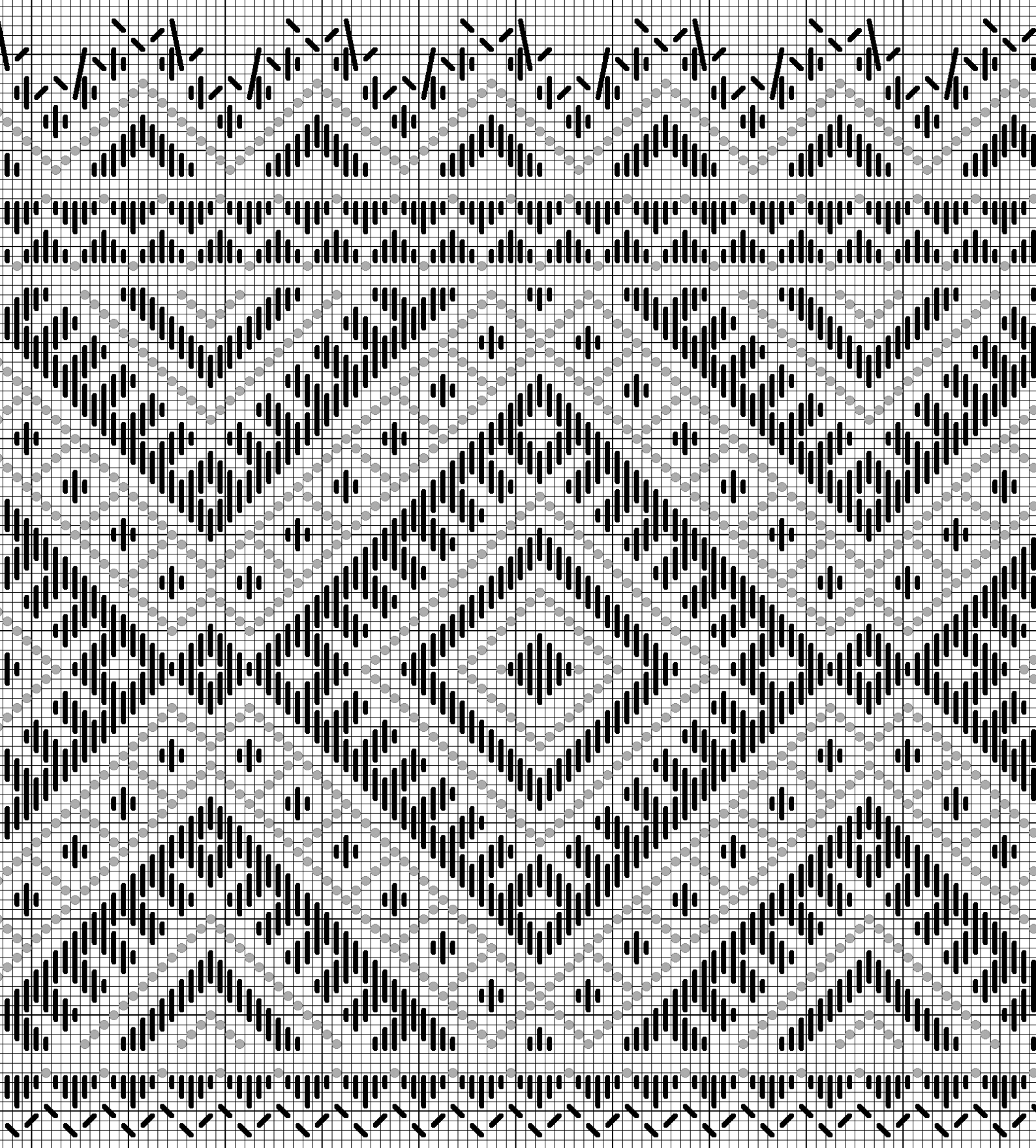




ПЛЕЧОВА ВСТАВКА: ДЕТАЛЬНА  
СХЕМА ВИШИВКИ



Позначення замків низі





DMC 3799  
сірий

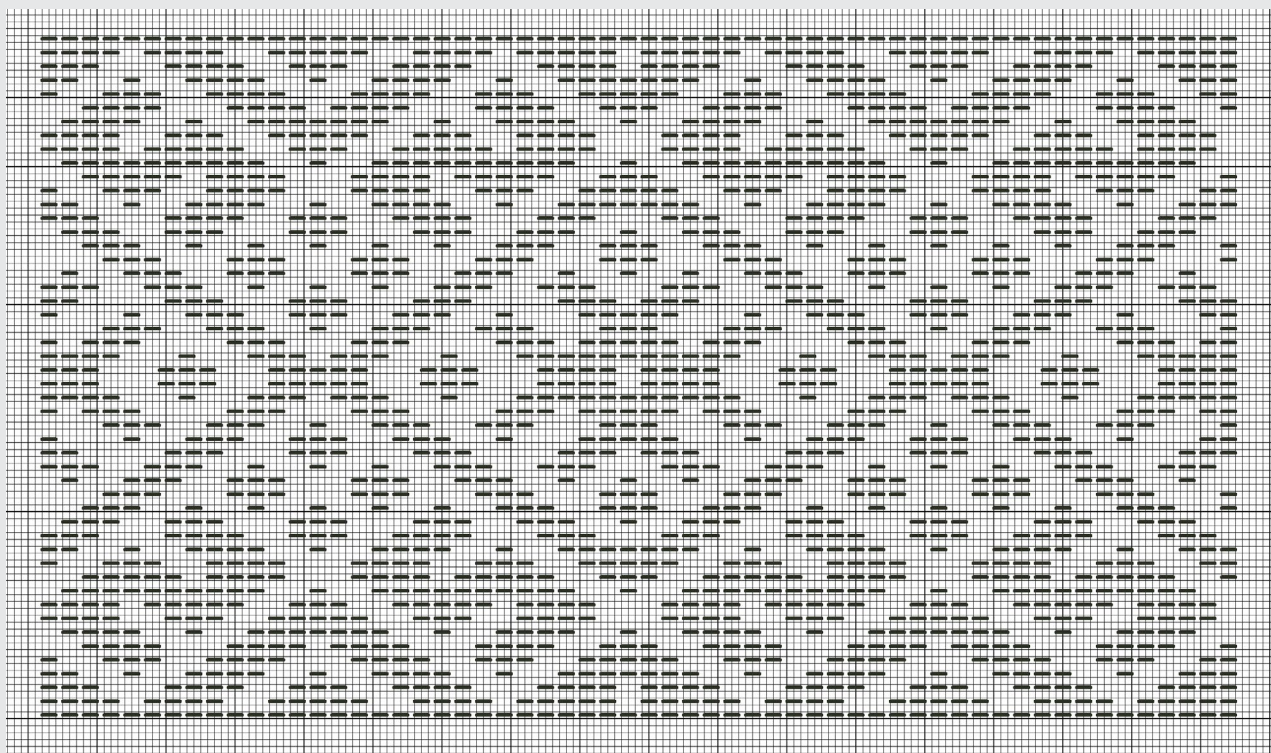


МУЗЕЙ  
ІВАНА ГОНЧАРА  
НАЦІОНАЛЬНИЙ ЦЕНТР  
НАРОДНОЇ КУЛЬТУРИ

РУКАВ: ЗАГАЛЬНА СХЕМА  
ВИШИВКИ

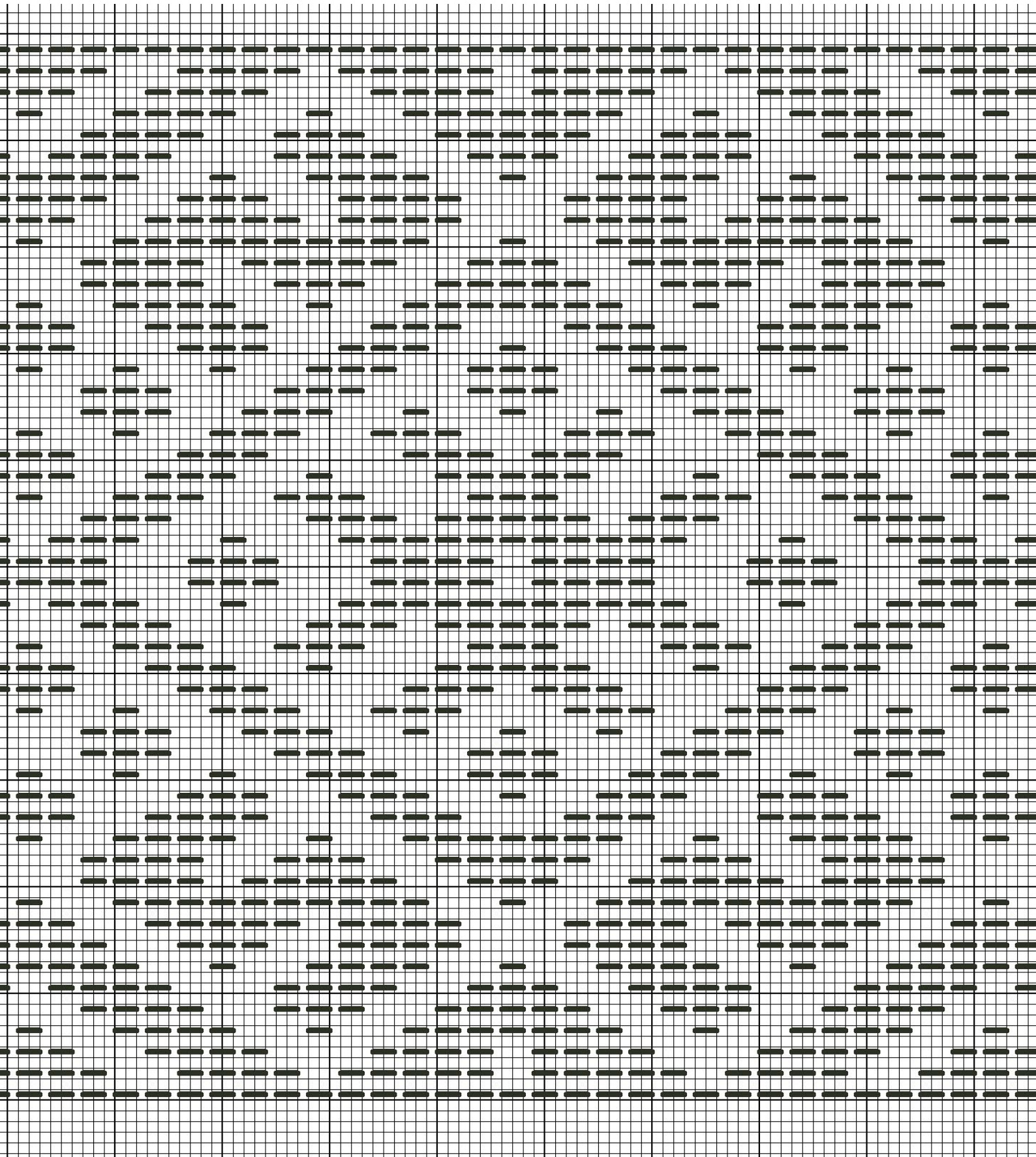
Техніка вишивки: поверхниця

КН-23050





РУКАВ: ДЕТАЛЬНА СХЕМА  
ВИШИВКИ







DMC 310  
чорний



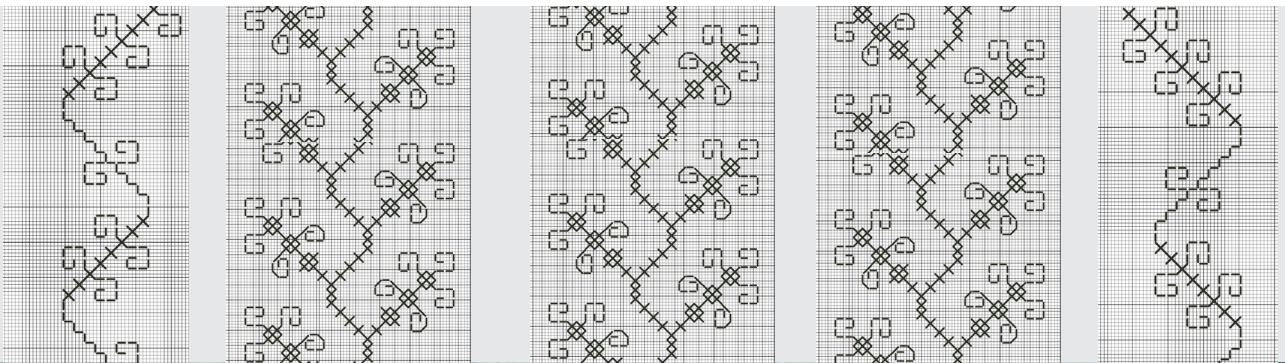
МУЗЕЙ  
ІВАНА ГОНЧАРА

НАЦІОНАЛЬНИЙ ЦЕНТР  
НАРОДНОЇ КУЛЬТУРИ

РУКАВ

Техніка вишивки: штапівка

КН-23050





DMC 310  
чорний



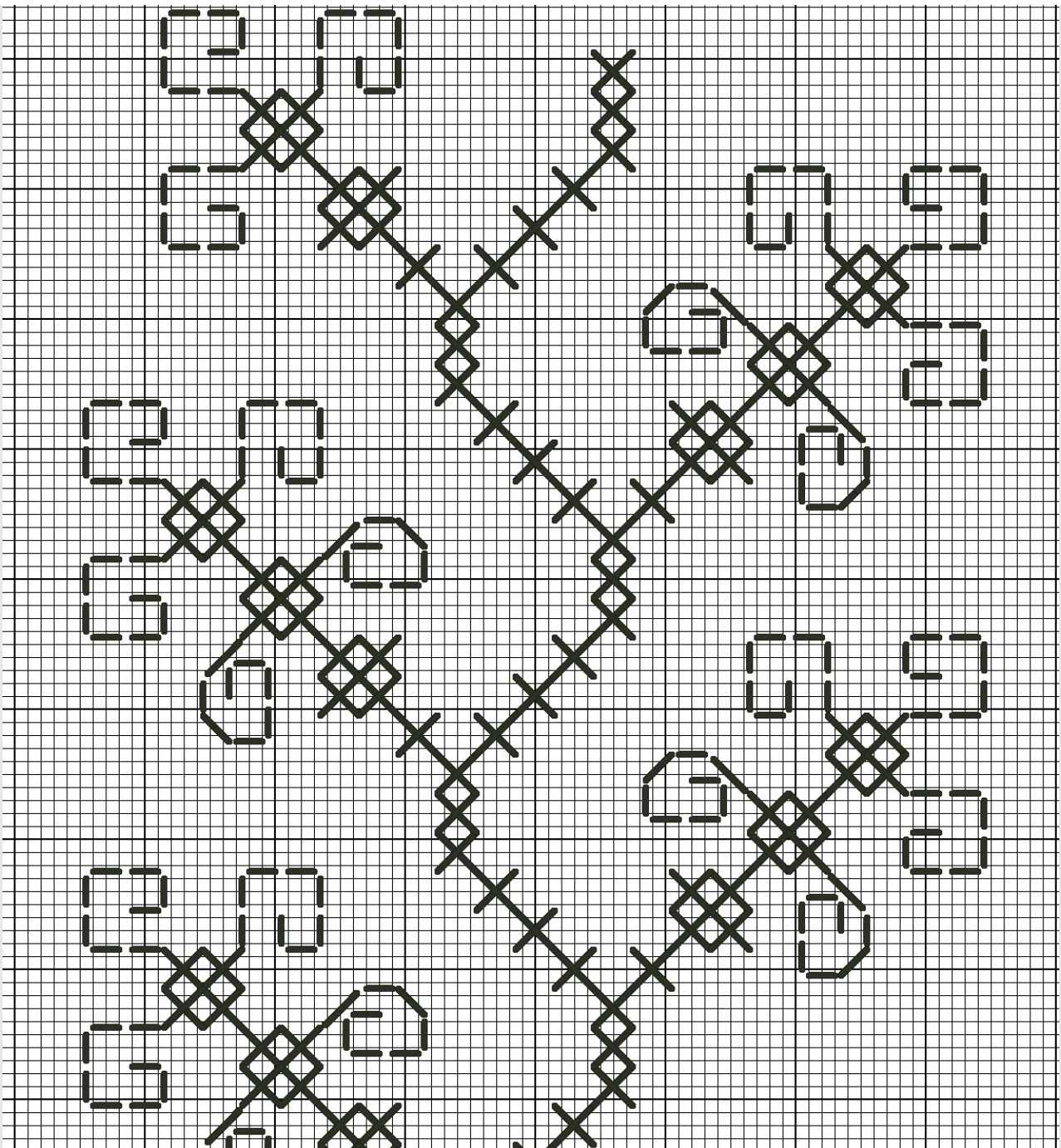
МУЗЕЙ  
ІВАНА ГОНЧАРА

НАЦІОНАЛЬНИЙ ЦЕНТР  
НАРОДНОЇ КУЛЬТУРИ

РУКАВ: ДЕТАЛЬНА СХЕМА  
ВИШИВКИ 1

Техніка вишивки: штапівка

КН-23050



DMC 310  
чорний



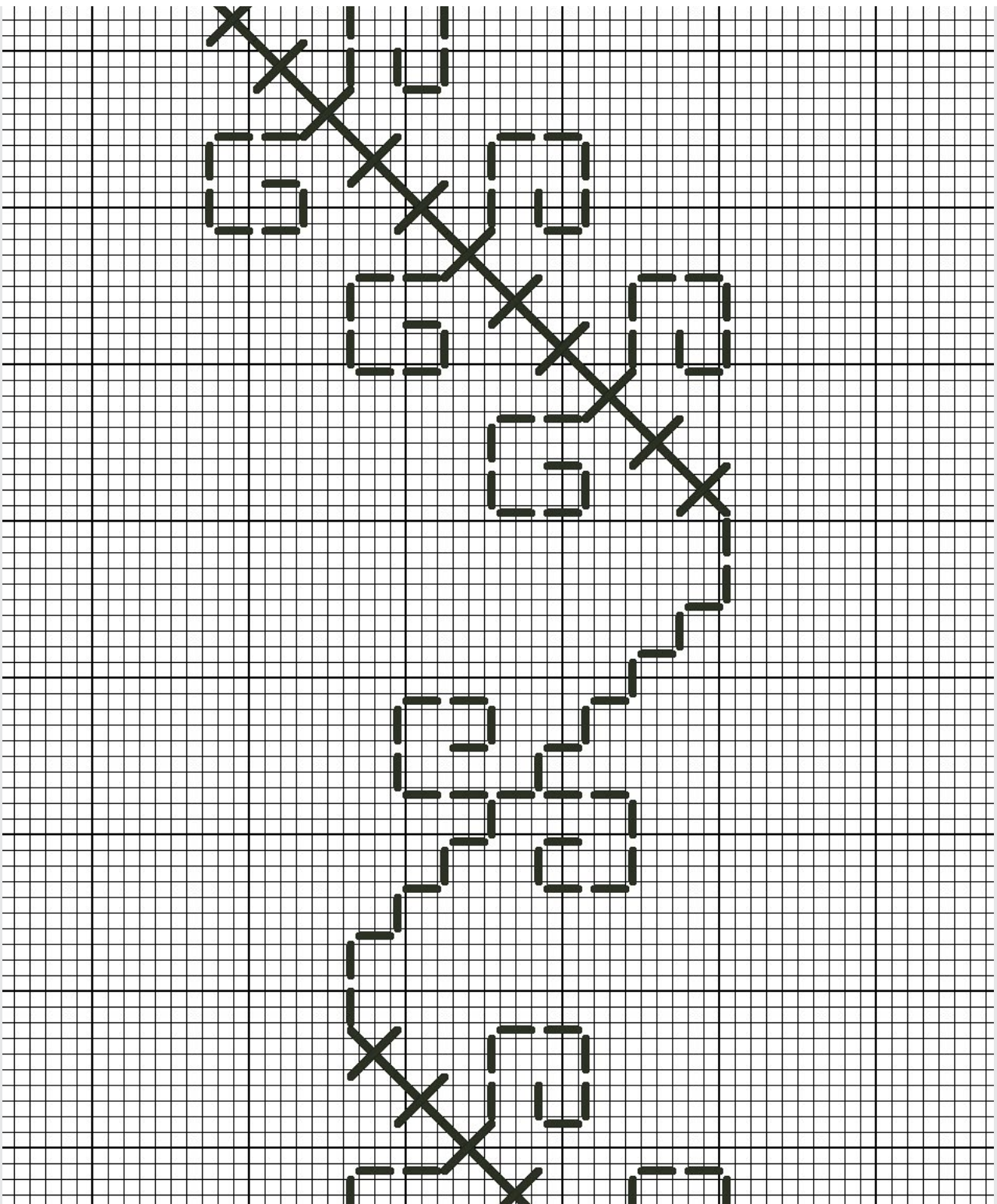
МУЗЕЙ  
ІВАНА ГОНЧАРА

НАЦІОНАЛЬНИЙ ЦЕНТР  
НАРОДНОЇ КУЛЬТУРИ

РУКАВ: ДЕТАЛЬНА СХЕМА  
ВИШИВКИ 2

Техніки вишивки: штапівка

КН-23050







DMC 3799  
сірий



МУЗЕЙ  
ІВАНА ГОНЧАРА

НАЦІОНАЛЬНИЙ ЦЕНТР  
НАРОДНОЇ КУЛЬТУРИ

МАНЖЕТ

Техніки вишивки та шиття:  
штапівка, рясування, прутик

КН-23050





DMC 3799  
сірий

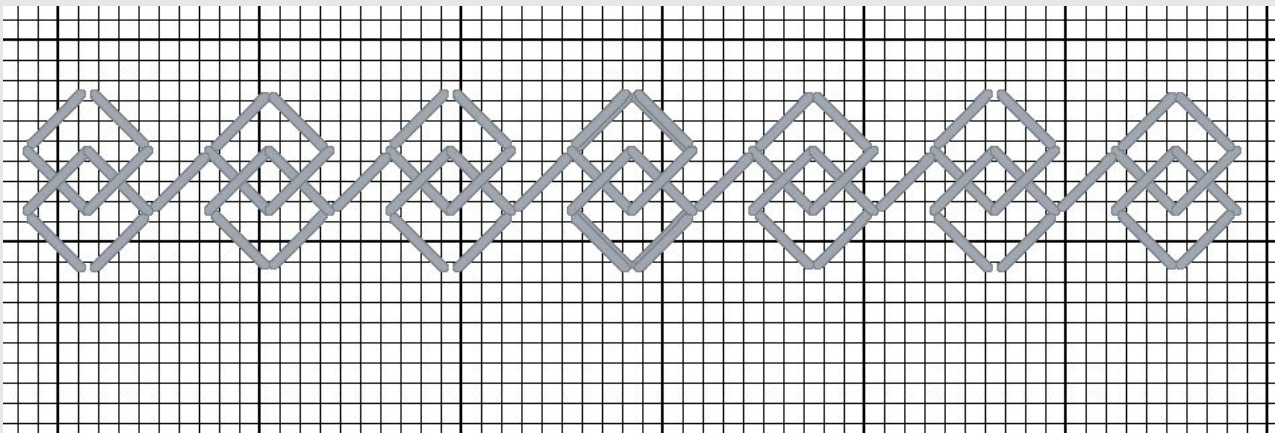


МУЗЕЙ  
ІВАНА ГОНЧАРА  
НАЦІОНАЛЬНИЙ ЦЕНТР  
НАРОДНОЇ КУЛЬТУРИ

МАНЖЕТ: ДЕТАЛЬНА СХЕМА  
ВИШИВКИ

Техніка вишивки: штапівка

КН-23050







DMC 326  
червоний



DMC 3799  
сірий



МУЗЕЙ  
ІВАНА ГОНЧАРА

НАЦІОНАЛЬНИЙ ЦЕНТР  
НАРОДНОЇ КУЛЬТУРИ

КОМІР

Техніки вишивки та шиття:  
хрестик, рясуння, вистіг

КН-23050







DMC 326  
червоний



DMC 3799  
сірий



МУЗЕЙ  
ІВАНА ГОНЧАРА

НАЦІОНАЛЬНИЙ ЦЕНТР  
НАРОДНОЇ КУЛЬТУРИ

КОМІР: ЗАГАЛЬНА ТА  
ДЕТАЛЬНА СХЕМА ВИШИВКИ

Техніка вишивки: хрестик

КН-23050

