

З
УКФ



МУЗЕЙ
ІВАНА ГОНЧАРА
НАЦІОНАЛЬНИЙ ЦЕНТР
НАРОДНОЇ КУЛЬТУРИ

КН-366

Сорочка жіноча

Чернігівська область,
Ніжинський район,
м. Батурин





МУЗЕЙ
ІВАНА ГОНЧАРА

НАЦІОНАЛЬНИЙ ЦЕНТР
НАРОДНОЇ КУЛЬТУРИ

КН-366

Розробка
схеми вишивки:
Оксана Шуляр

Розробка крою:
Олена Андрущенко

Технічний малюнок:
Ганна Кошманенко

Фото:
Дмитро Максименко,
Настя Телікова

Дизайн: WARTA

* Будь ласка, при використанні твору або його частин просимо зазначати авторство відповідно до Закону України "Про авторське право і суміжні права". Зауважуємо, що використання матеріалів з комерційною метою заборонено



МУЗЕЙ
ІВАНА ГОНЧАРА

НАЦІОНАЛЬНИЙ ЦЕНТР
НАРОДНОЇ КУЛЬТУРИ

КН-366



Сорочка жіноча

Чернігівська область,
Ніжинський район,
м. Батурин

Етнографічний
регіон: Середня
Наддніпрянщина.
Чернігівщина

Час: кін. XIX ст.

Матеріали: крамна
бавовняна тканина,
кручена бавовняна
нитка заповлоч

Техніки вишивки та
шиття: гладь коса,
штапівка, хрестик,
хрестик подвійний,
рясування, пухлики,
вистіг

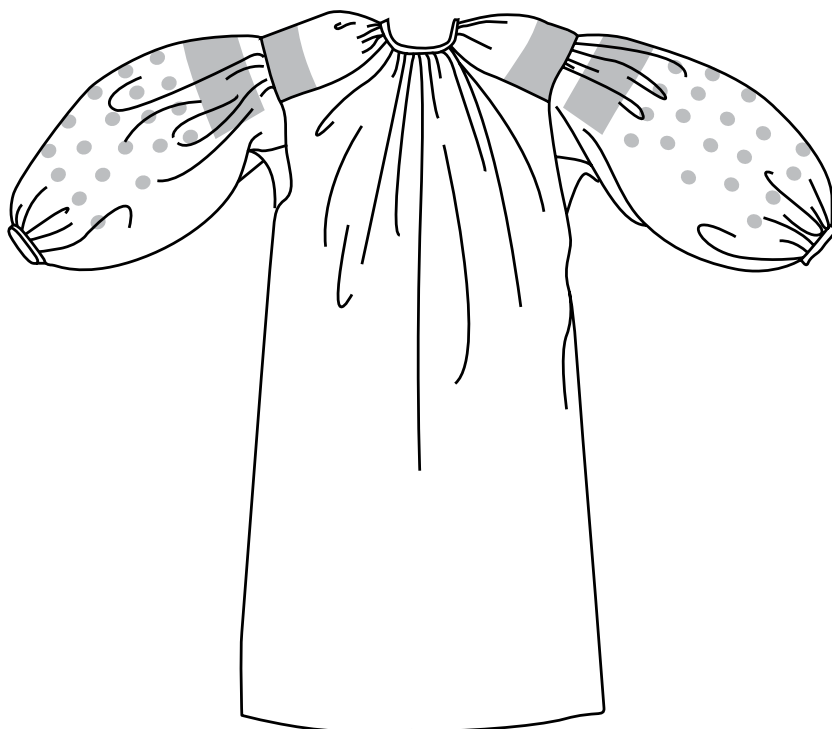
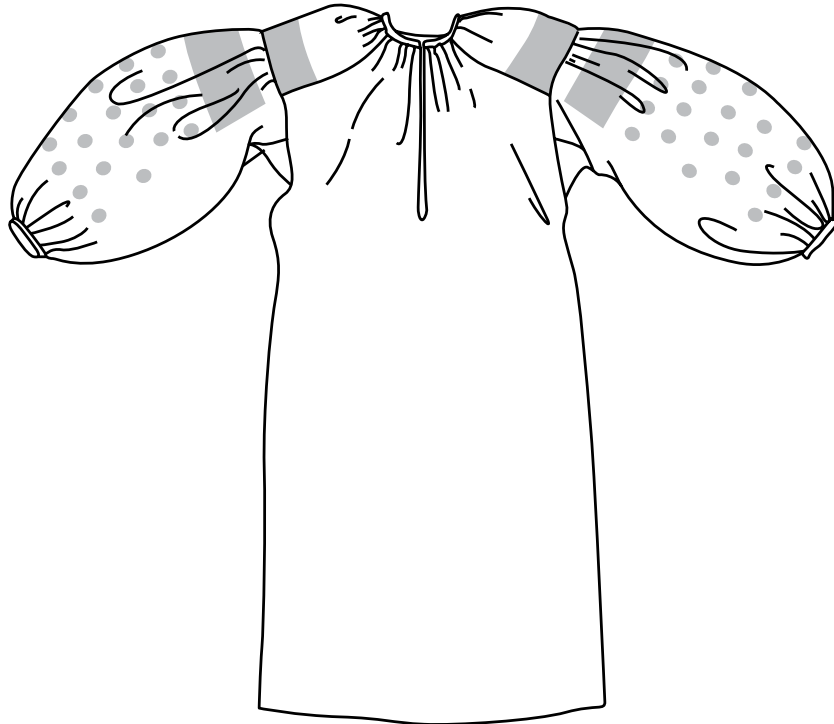
Спосіб виконання:
ручне пошиття



МУЗЕЙ
ІВАНА ГОНЧАРА
НАЦІОНАЛЬНИЙ ЦЕНТР
НАРОДНОЇ КУЛЬТУРИ

Крій: сорочка додільна з центральним розрізом пазухи, пошита з двох пілок полотна, плечові вставки з'єднуються зі станком по пітканню (горизонтально), рукава прямі до плечових вставок призбирані пухликами, між рукавами і станком вшиті ластовиці, низ рукавів та станок сорочки призбирані рясуванням до обшивок

КН-366



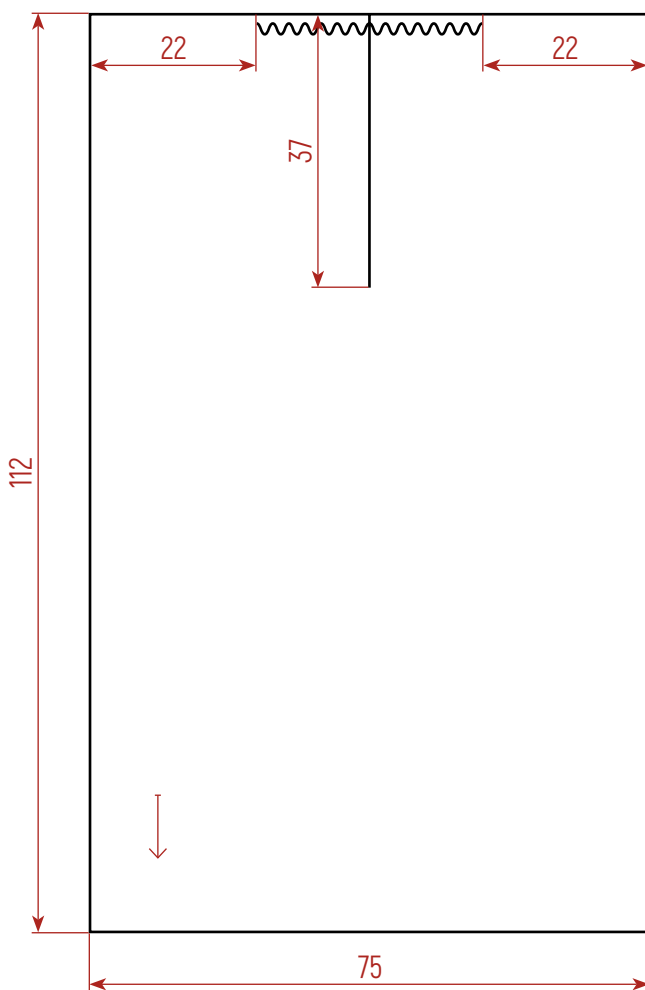
Всі розміри вказані
у сантиметрах без
припусків на шви



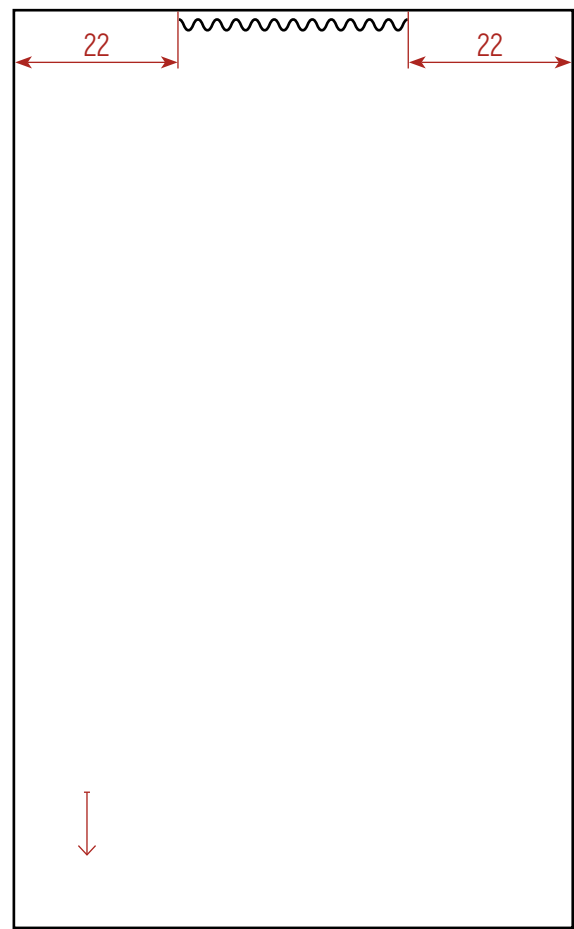
КРІЙ

КН-366

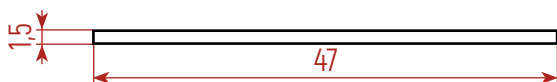
Перед



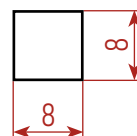
Спинка



Комір-обшивка



Ластовиця
(2 елементи)



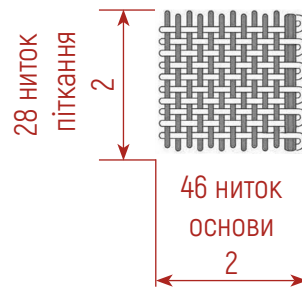


МУЗЕЙ
ІВАНА ГОНЧАРА
НАЦІОНАЛЬНИЙ ЦЕНТР
НАРОДНОЇ КУЛЬТУРИ

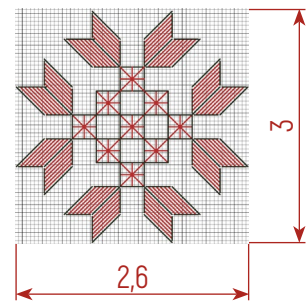
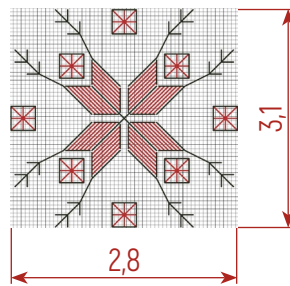
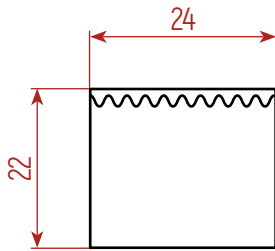
КН-366

КРІЙ

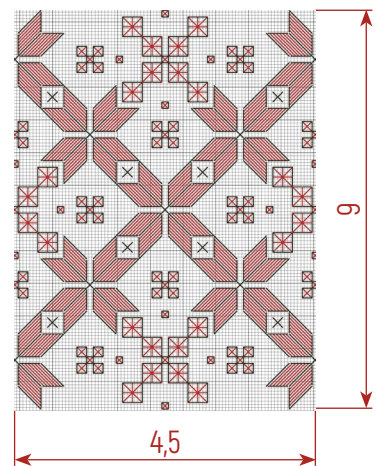
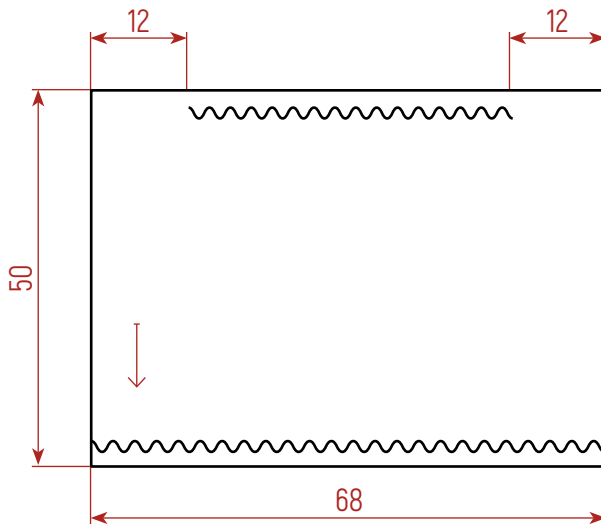
Щільність
тканини



Плечова вставка
(2 елементи)



Рукав (2 елементи)



Манжет-обшивка
(2 елементи)





DMC 310
чорний



DMC 816
червоний



МУЗЕЙ
ІВАНА ГОНЧАРА

НАЦІОНАЛЬНИЙ ЦЕНТР
НАРОДНОЇ КУЛЬТУРИ

РУКАВ

Техніки вишивки: гладь коса, штапівка,
хрестик, хрестик подвійний

КН-366





DMC 310
чорний



DMC 816
червоний



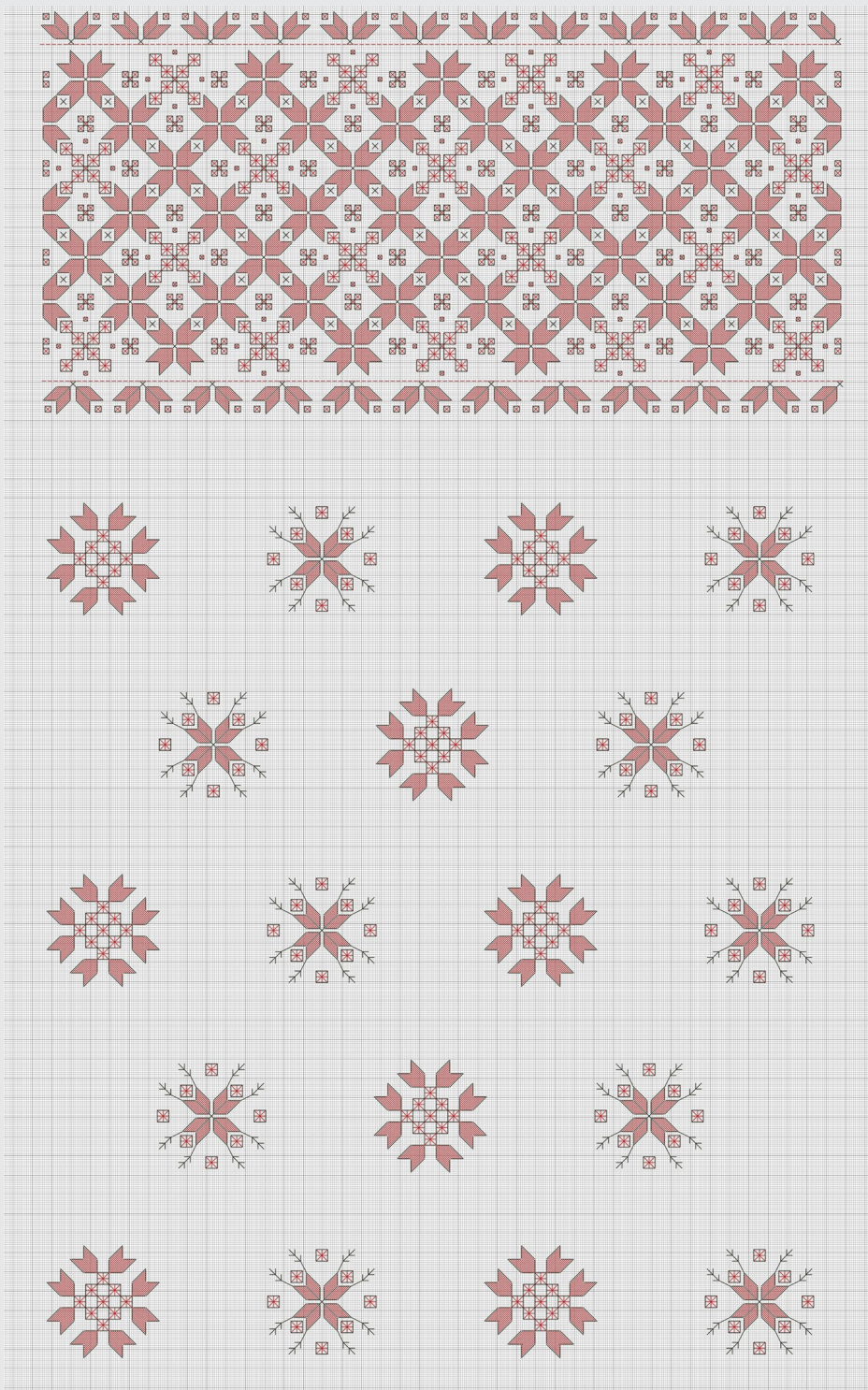
МУЗЕЙ
ІВАНА ГОНЧАРА

НАЦІОНАЛЬНИЙ ЦЕНТР
НАРОДНОЇ КУЛЬТУРИ

РУКАВ: ЗАГАЛЬНА
СХЕМА ВИШИВКИ

Техніки вишивки: гладь коса, штапівка,
хрестик, хрестик подвійний

КН-366





DMC 310
чорний



DMC 816
червоний



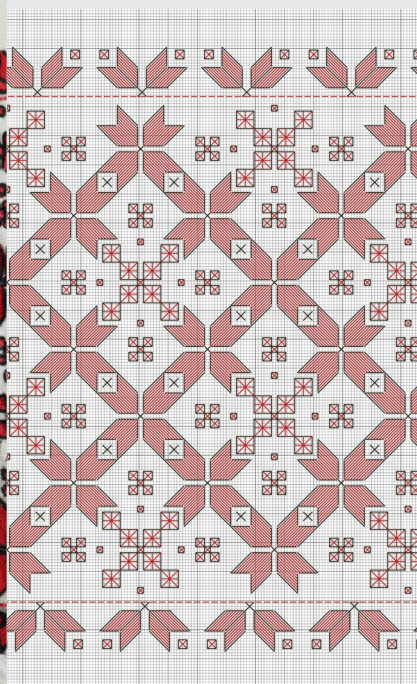
МУЗЕЙ
ІВАНА ГОНЧАРА

НАЦІОНАЛЬНИЙ ЦЕНТР
НАРОДНОЇ КУЛЬТУРИ

ПЛЕЧОВА ВСТАВКА

Техніки вишивки: гладь коса, штапівка,
хрестик, хрестик подвійний

КН-366





DMC 310
чорний



DMC 816
червоний



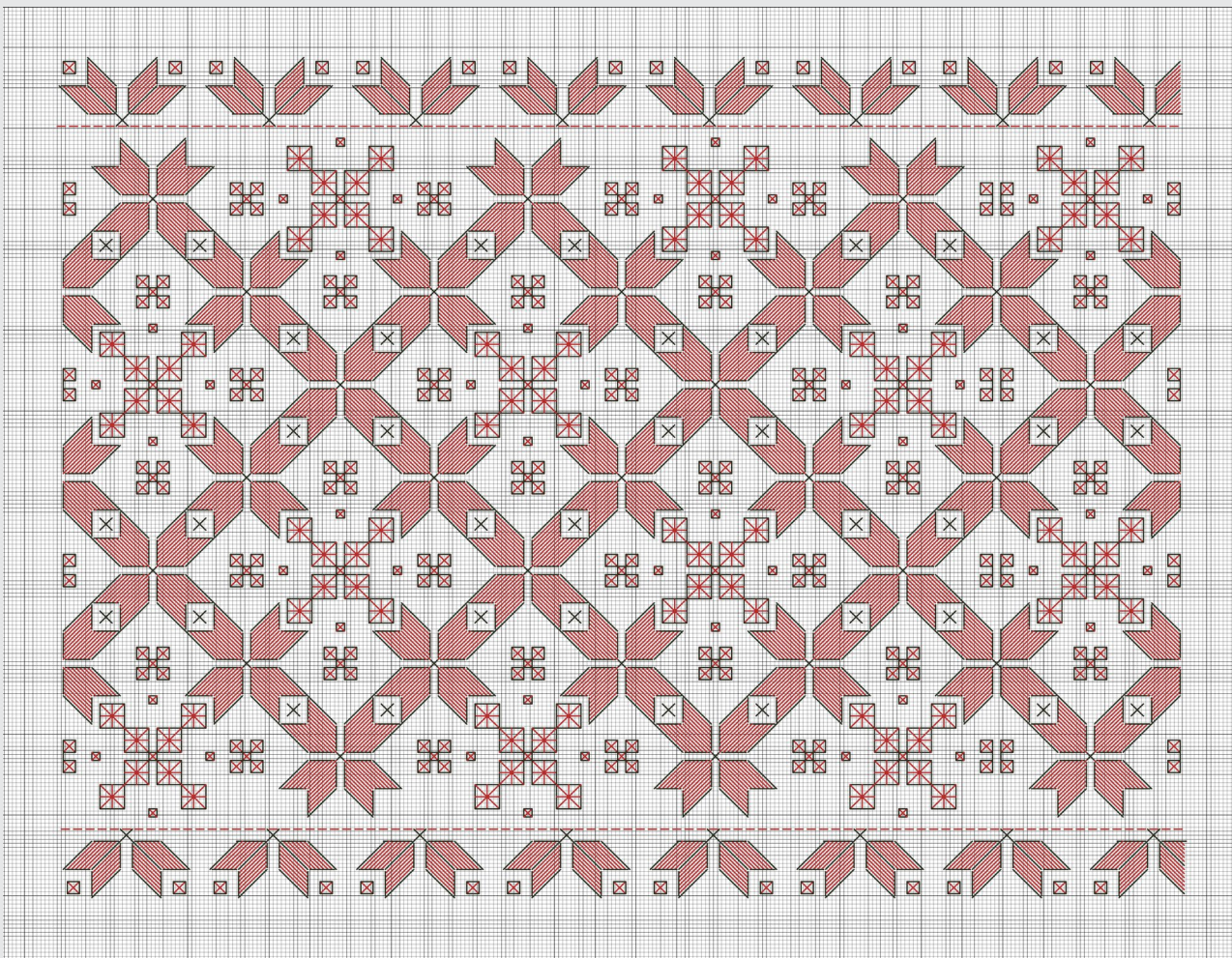
МУЗЕЙ
ІВАНА ГОНЧАРА

НАЦІОНАЛЬНИЙ ЦЕНТР
НАРОДНОЇ КУЛЬТУРИ

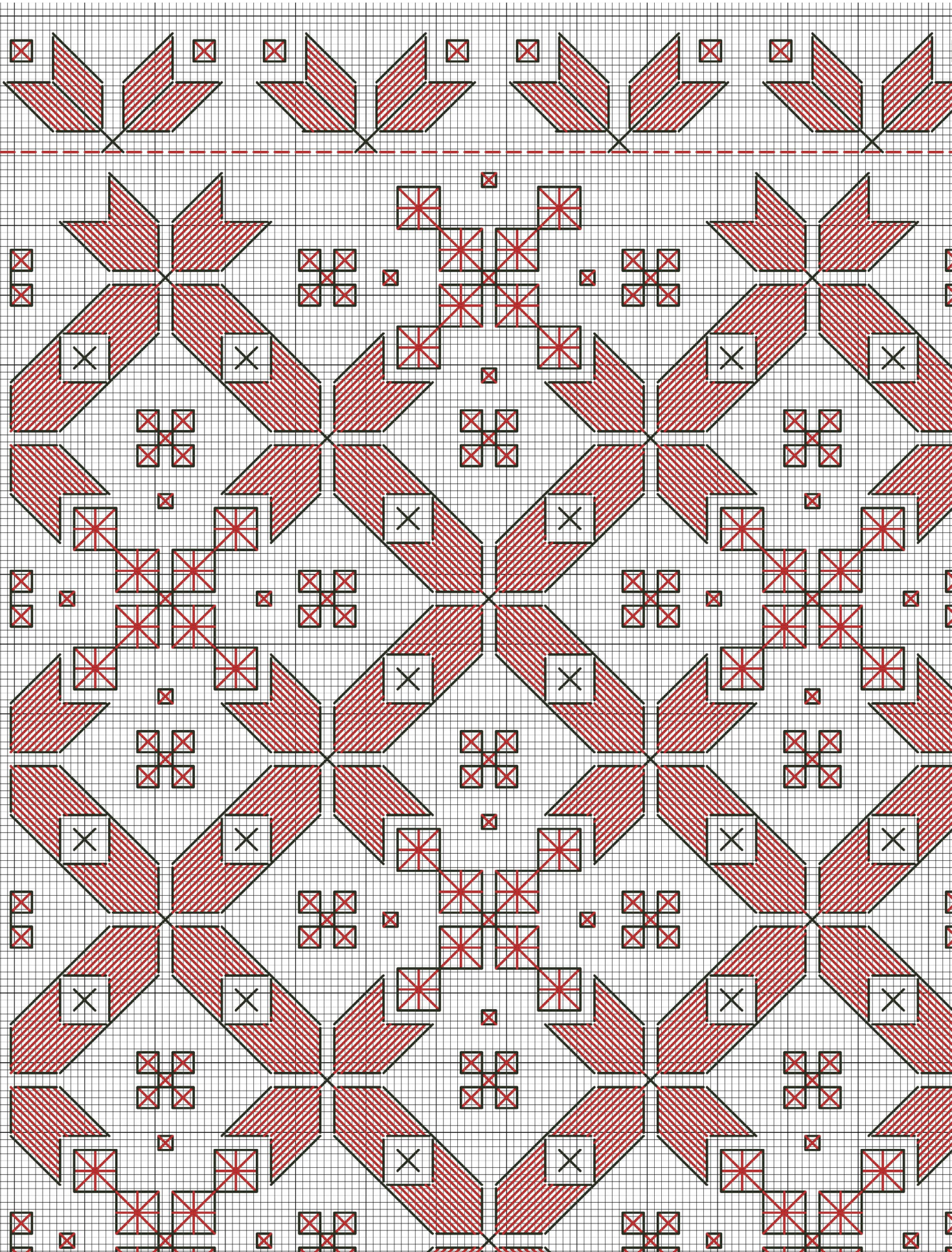
**РУКАВ ТА ПЛЕЧОВА ВСТАВКА:
ЗАГАЛЬНА СХЕМА ВИШИВКИ**

Техніки вишивки: гладь коса,
штапівка, хрестик, хрестик
подвійний

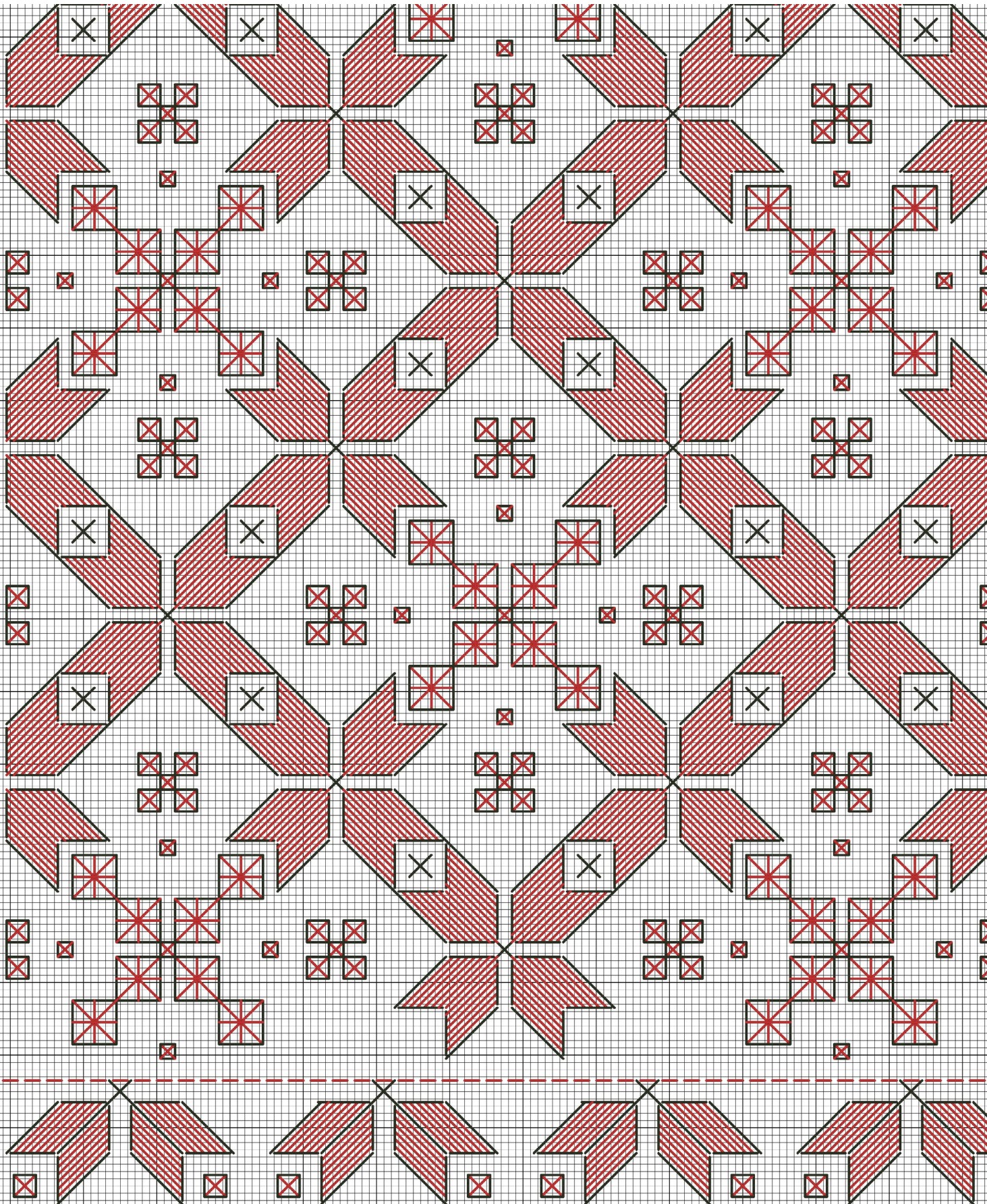
КН-366



РУКАВ ТА ПЛЕЧОВА ВСТАВКА:
ДЕТАЛЬНА СХЕМА ВИШИВКИ 1



РУКАВ ТА ПЛЕЧОВА ВСТАВКА:
ДЕТАЛЬНА СХЕМА ВИШИВКИ 2





DMC 310
чорний



DMC 816
червоний



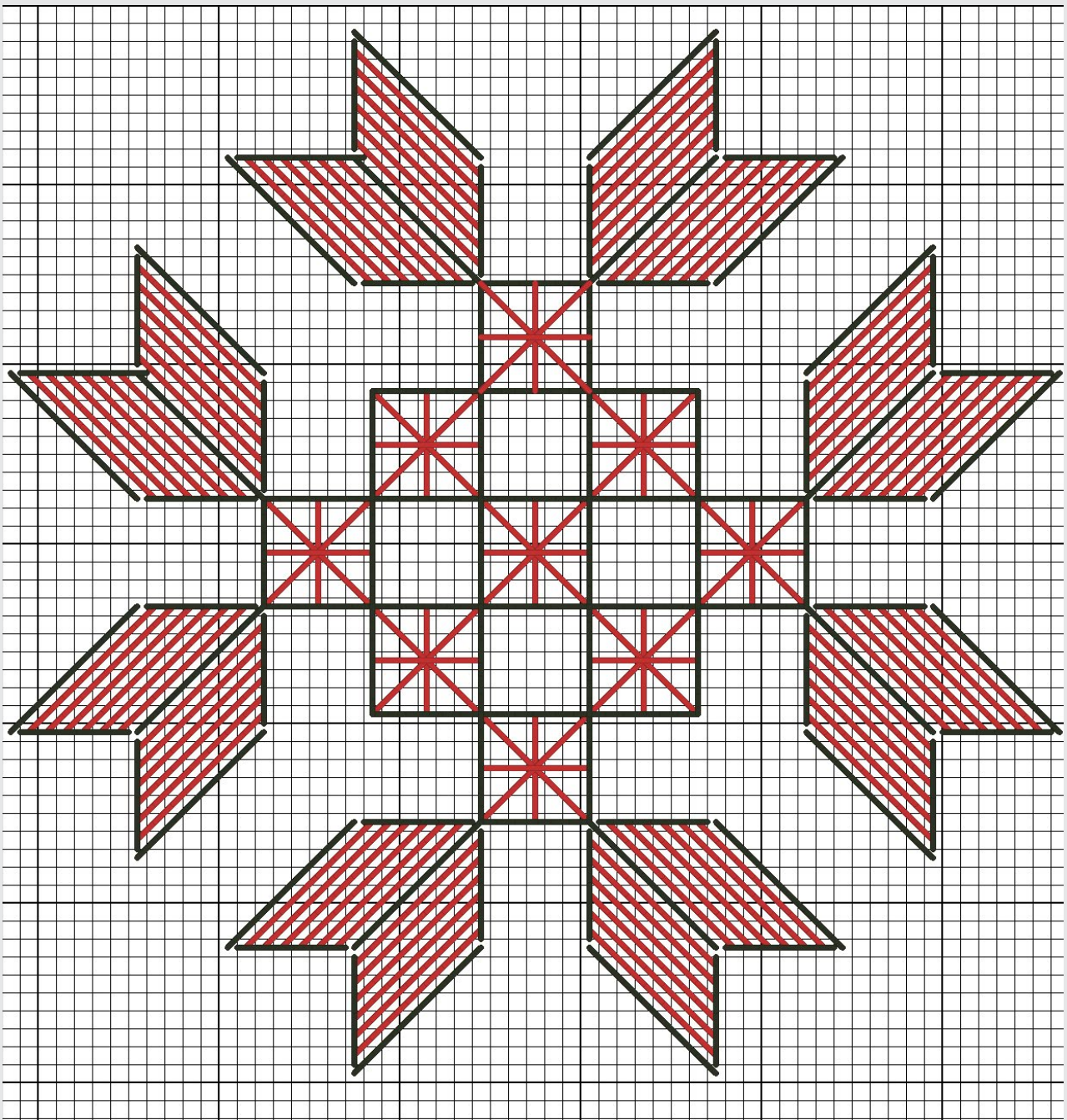
МУЗЕЙ
ІВАНА ГОНЧАРА

НАЦІОНАЛЬНИЙ ЦЕНТР
НАРОДНОЇ КУЛЬТУРИ

**РУКАВ: ДЕТАЛЬНА СХЕМА
ВИШИВКИ 1**

Техніки вишивки: гладь коса,
штапівка, хрестик, хрестик
подвійний

КН-366





DMC 310
чорний



DMC 816
червоний



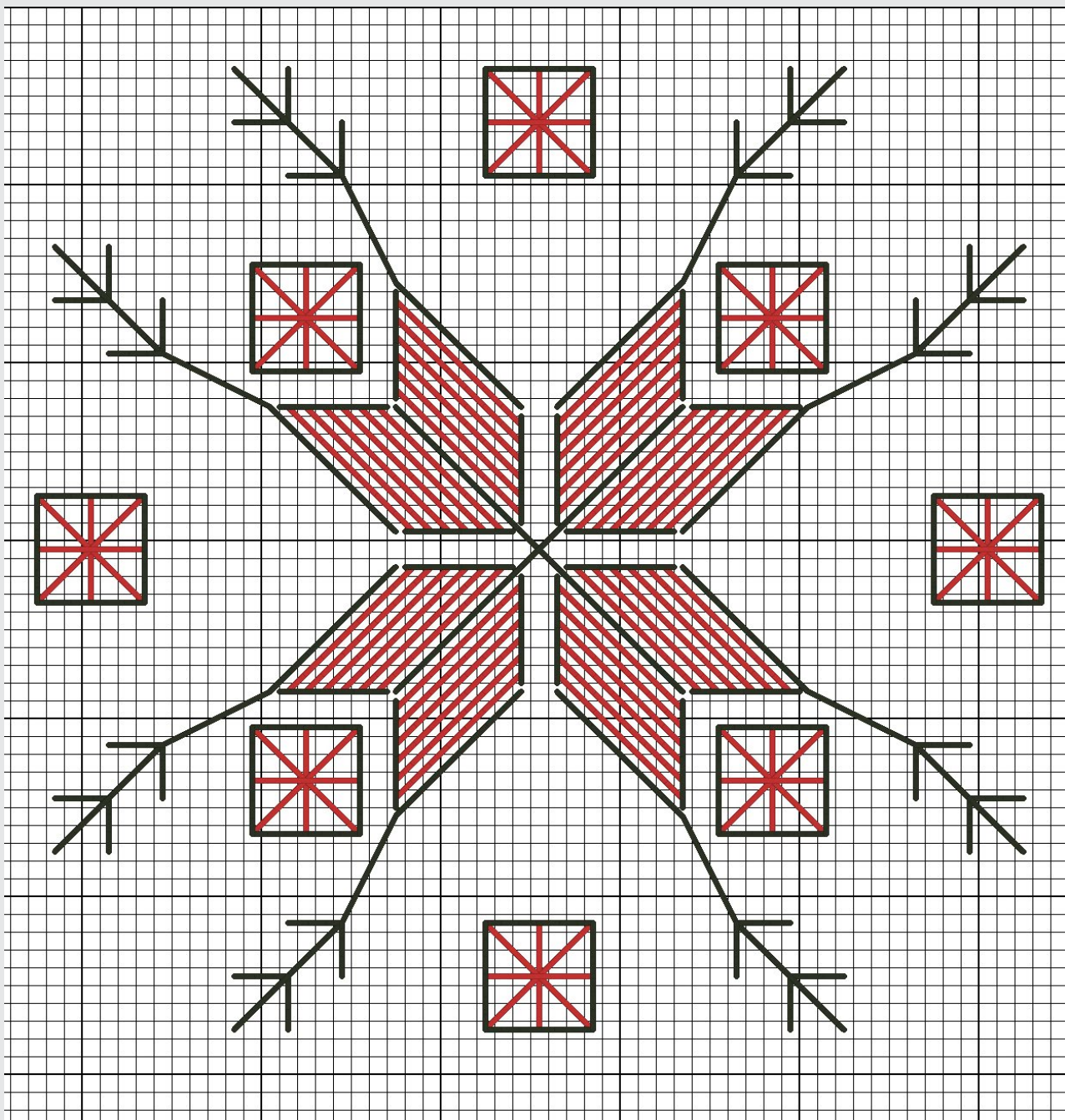
МУЗЕЙ
ІВАНА ГОНЧАРА

НАЦІОНАЛЬНИЙ ЦЕНТР
НАРОДНОЇ КУЛЬТУРИ

РУКАВ: ДЕТАЛЬНА СХЕМА
ВИШИВКИ 2

Техніки вишивки: гладь коса,
штапівка, хрестик, хрестик
подвійний

КН-366





DMC 816
червоний



МУЗЕЙ
ІВАНА ГОНЧАРА

НАЦІОНАЛЬНИЙ ЦЕНТР
НАРОДНОЇ КУЛЬТУРИ

МАНЖЕТ

Техніки вишивки та шиття:
гладь, рясування, вистіг

КН-366

