

З
УКФ



МУЗЕЙ
ІВАНА ГОНЧАРА
НАЦІОНАЛЬНИЙ ЦЕНТР
НАРОДНОЇ КУЛЬТУРИ

КН-444

Сорочка жіноча

Івано-Франківська область,
Верховинський район





МУЗЕЙ
ІВАНА ГОНЧАРА

НАЦІОНАЛЬНИЙ ЦЕНТР
НАРОДНОЇ КУЛЬТУРИ

КН-444

Розробка схеми
вишивки: Олена
Андрущенко

Розробка крою:
Олена Андрущенко

Технічний малюнок:
Ганна Кошманенко

Фото: Дмитро
Максименко,
Настя Телікова

Дизайн: WARTA

* Будь ласка, при використанні твору або його частин просимо зазначати авторство відповідно до Закону України "Про авторське право і суміжні права". Зауважуємо, що використання матеріалів з комерційною метою заборонено



МУЗЕЙ
ІВАНА ГОНЧАРА

НАЦІОНАЛЬНИЙ ЦЕНТР
НАРОДНОЇ КУЛЬТУРИ

КН-444



Сорочка жіноча

Івано-Франківська
область,
Верховинський район

Етнографічний регіон:
Гуцульщина

Час: поч. ХХ ст.

Матеріали: крамна
бавовняна тканина,
муліне, шовк

Техніки вишивки
та шиття: низь
з кольоровим
виповненням, хрестик,
кіска, рясування,
збиранка, вистіг

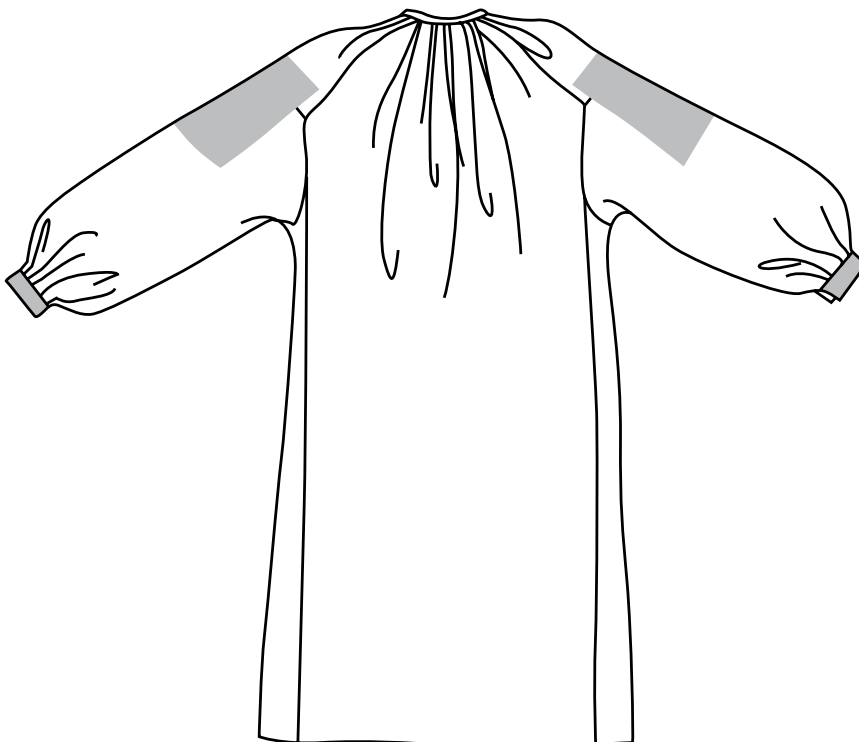
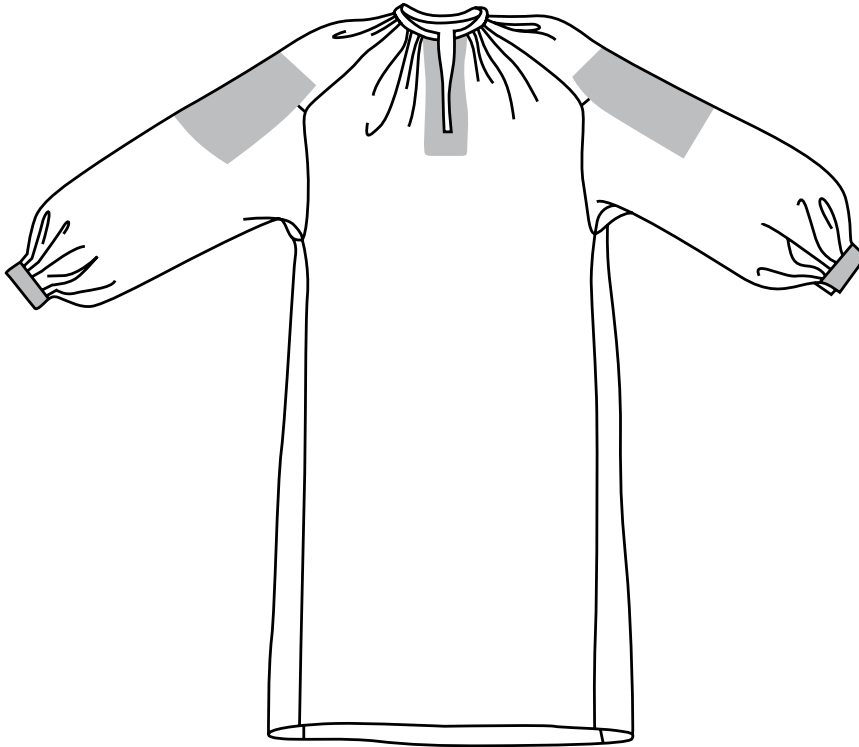
Спосіб виконання:
ручне та машинне
пошиття



МУЗЕЙ
ІВАНА ГОНЧАРА
НАЦІОНАЛЬНИЙ ЦЕНТР
НАРОДНОЇ КУЛЬТУРИ

Крій: сорочка додільна з центральним розрізом пазухи, пошита з двох пілок полотна, в бокові шви вставлені клини; плечові вставки з'єднуються зі станком по основі (вертикально), вишивка виконана на окремих деталях і накладена на з'єднувальний шов між плечовою вставкою та рукавом; рукава прямі, внизу мають збиранку до манжета, станок сорочки призбираний рясунням до коміра

КН-444

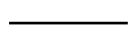


Всі розміри вказані
у сантиметрах без
припусків на шви

 Зборки

 Лінія згину

 Напрямок основи

 Лінія крою

 Лінія пришивання вишивки

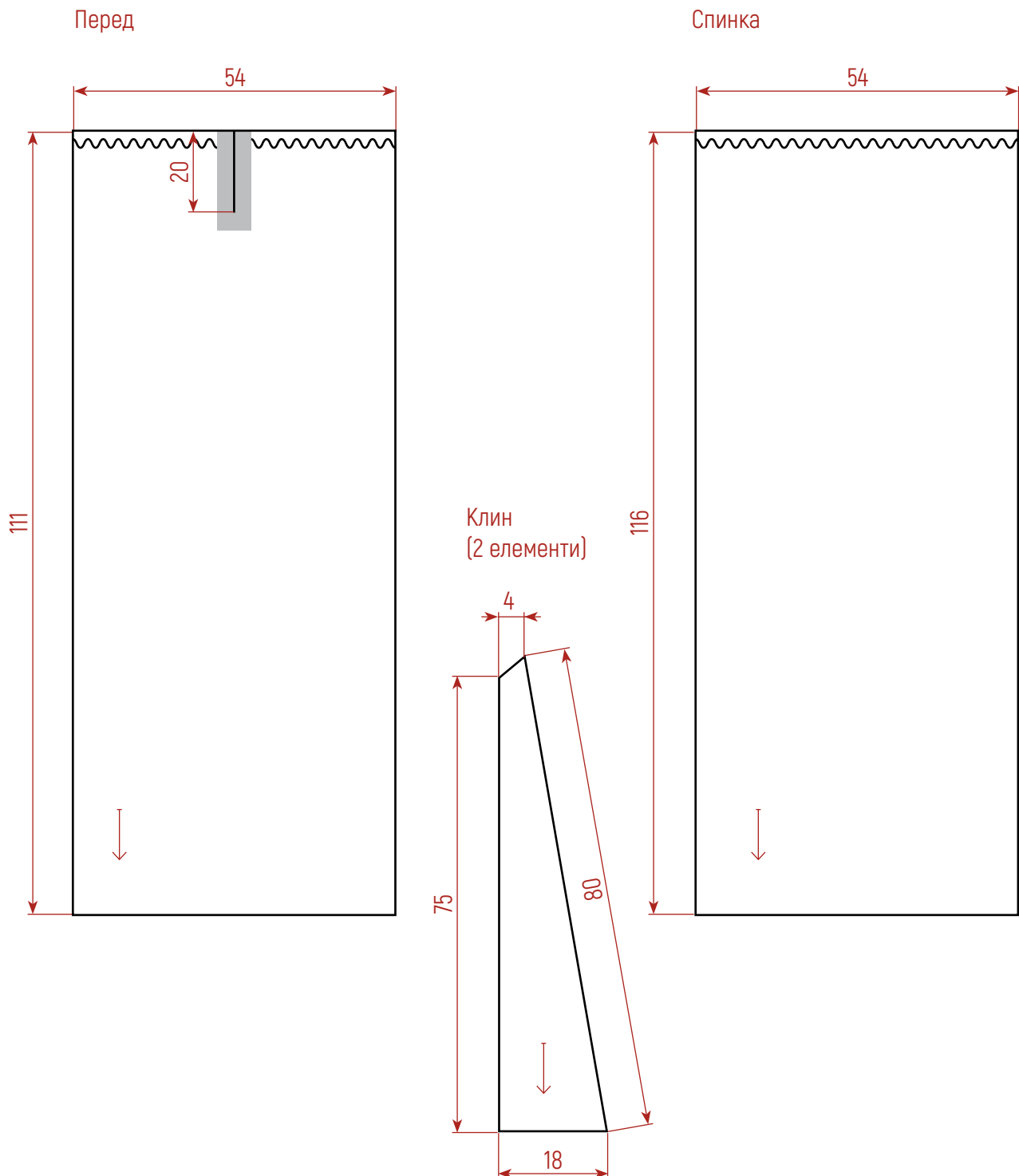


МУЗЕЙ
ІВАНА ГОНЧАРА

НАЦІОНАЛЬНИЙ ЦЕНТР
НАРОДНОЇ КУЛЬТУРИ

КРІЙ

КН-444





МУЗЕЙ
ІВАНА ГОНЧАРА

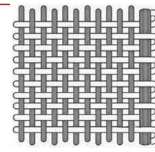
НАЦІОНАЛЬНИЙ ЦЕНТР
НАРОДНОЇ КУЛЬТУРИ

КН-444

Щільність
тканини

25 НИТОК
ПІТКАННЯ

2

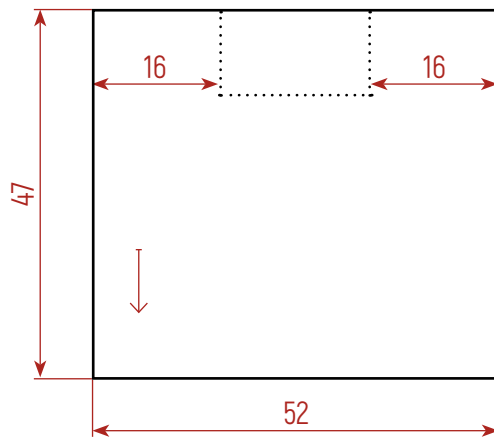


32 НИТКИ
ОСНОВИ

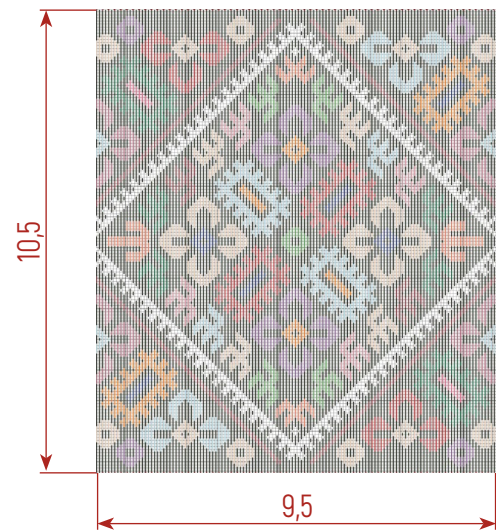
2

КРІЙ

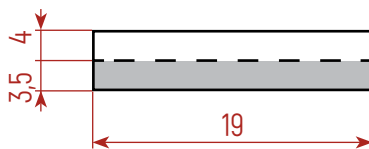
Рукав (2 елементи)



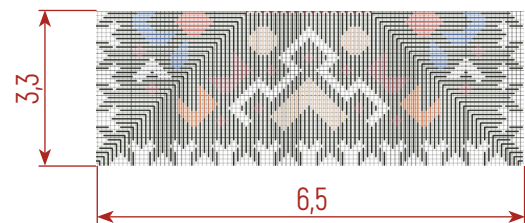
Масштаб вишивки рукава



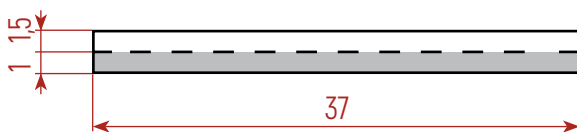
Манжет (2 елементи)



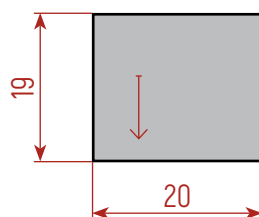
Масштаб вишивки пазухи



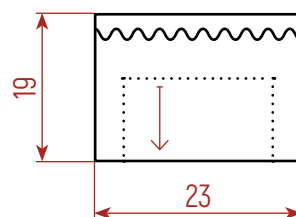
Комір



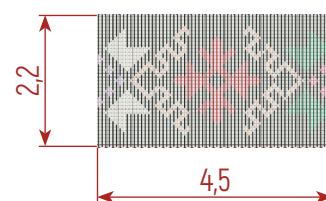
Крій вишитої частини
рукава (2 елементи)



Плечова вставка
(2 елементи)



Масштаб вишивки
манжета





DMC 915
бордовий



DMC 208
фіолетовий



DMC 3801
червоний



DMC 791
синій



DMC 3850
зелений



DMC 603
рожевий



DMC 3340
оранжевий



DMC 712
жовтий



DMC 310
чорний



МУЗЕЙ
ІВАНА ГОНЧАРА
НАЦІОНАЛЬНИЙ ЦЕНТР
НАРОДНОЇ КУЛЬТУРИ

КН-444

ПАЗУХА

Техніки вишивки: низь з
кольоровим вивпненням,
хрестик, кіска





DMC 915
бордовий



DMC 208
фіолетовий



DMC 3801
червоний



DMC 791
синій



DMC 3850
зелений



DMC 603
рожевий



DMC 3340
оранжевий



DMC 712
жовтий



DMC 310
чорний



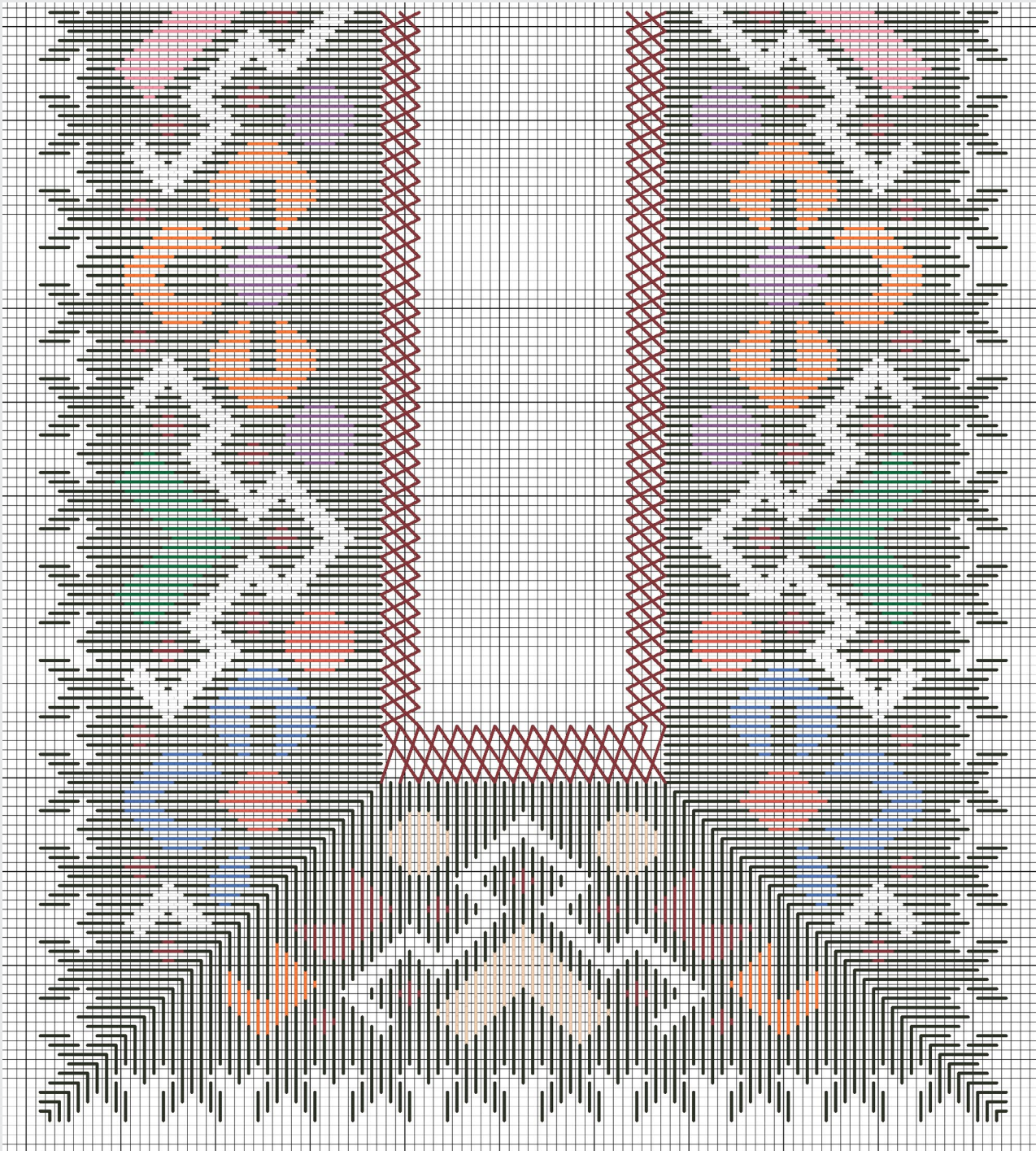
МУЗЕЙ
ІВАНА ГОНЧАРА
НАЦІОНАЛЬНИЙ ЦЕНТР
НАРОДНОЇ КУЛЬТУРИ

КН-444

ПАЗУХА: ЗАГАЛЬНА СХЕМА ВИШИВКИ 1

Техніки вишивки: низь з
кольоровим вивпненням,
хрестик, кіска

Лицевий бік



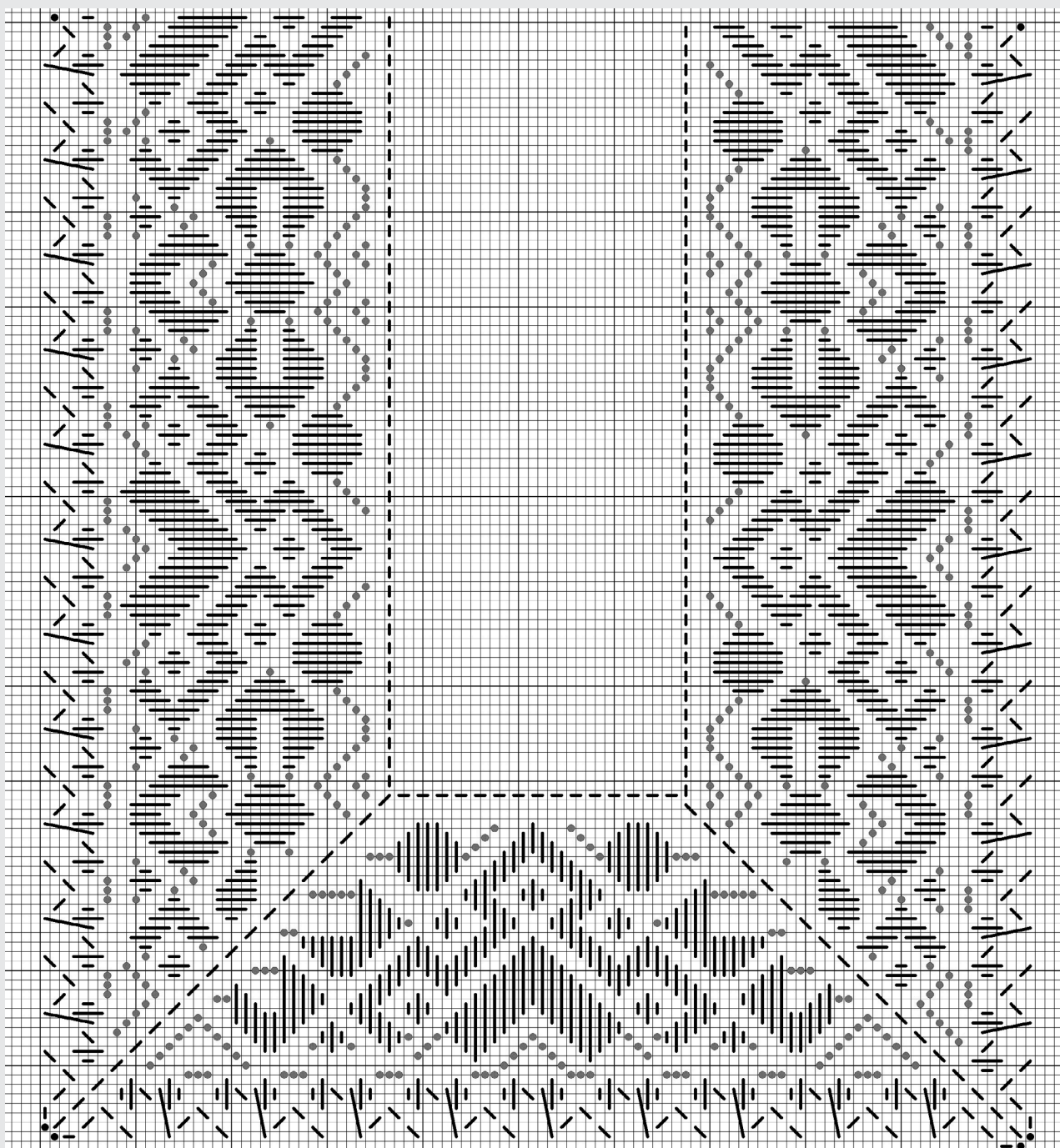


KH-444

ПАЗУХА: ЗАГАЛЬНА СХЕМА ВИШИВКИ 1

Техніки вишивки: низь з
кольоровим вивпненням,
хрестик, кіска

Виворітний бік





DMC 915
бордовий



DMC 208
фіолетовий



DMC 3801
червоний



DMC 791
синій



DMC 3850
зелений



DMC 603
рожевий



DMC 3340
оранжевий



DMC 712
жовтий



DMC 310
чорний



Позначення
замків низі



МУЗЕЙ
ІВАНА ГОНЧАРА

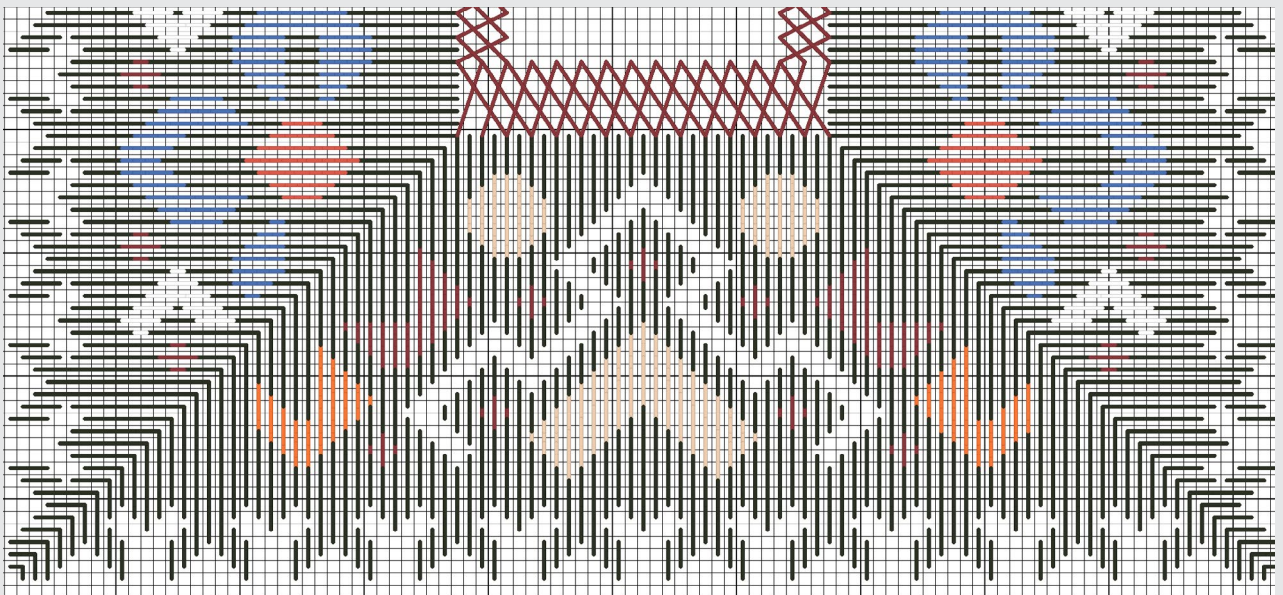
НАЦІОНАЛЬНИЙ ЦЕНТР
НАРОДНОЇ КУЛЬТУРИ

КН-444

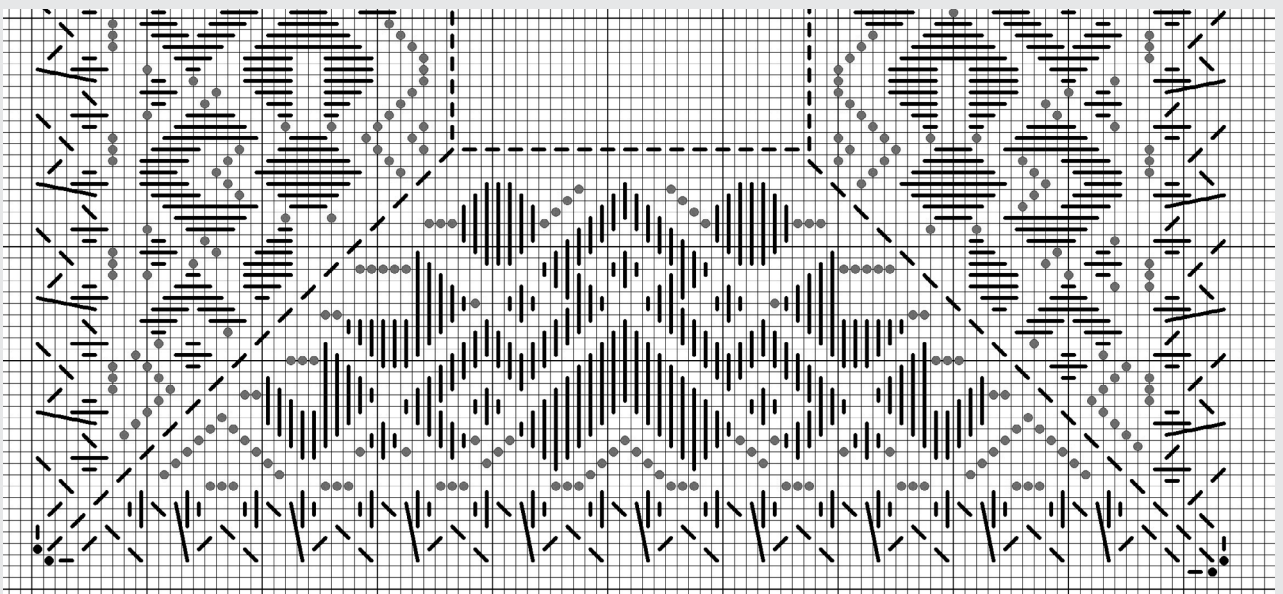
ПАЗУХА: ДЕТАЛЬНА СХЕМА ВИШИВКИ 1

Техніки вишивки та
шиття: низь з кольоровим
виповненням, кіска

Лицевий бік



Виворітний бік





DMC 915
бордовий



DMC 3353
блакитний



DMC 3801
червоний



DMC 791
синій



DMC 3850
зелений



DMC 603
рожевий



DMC 3340
оранжевий



DMC 712
жовтий



DMC 310
чорний

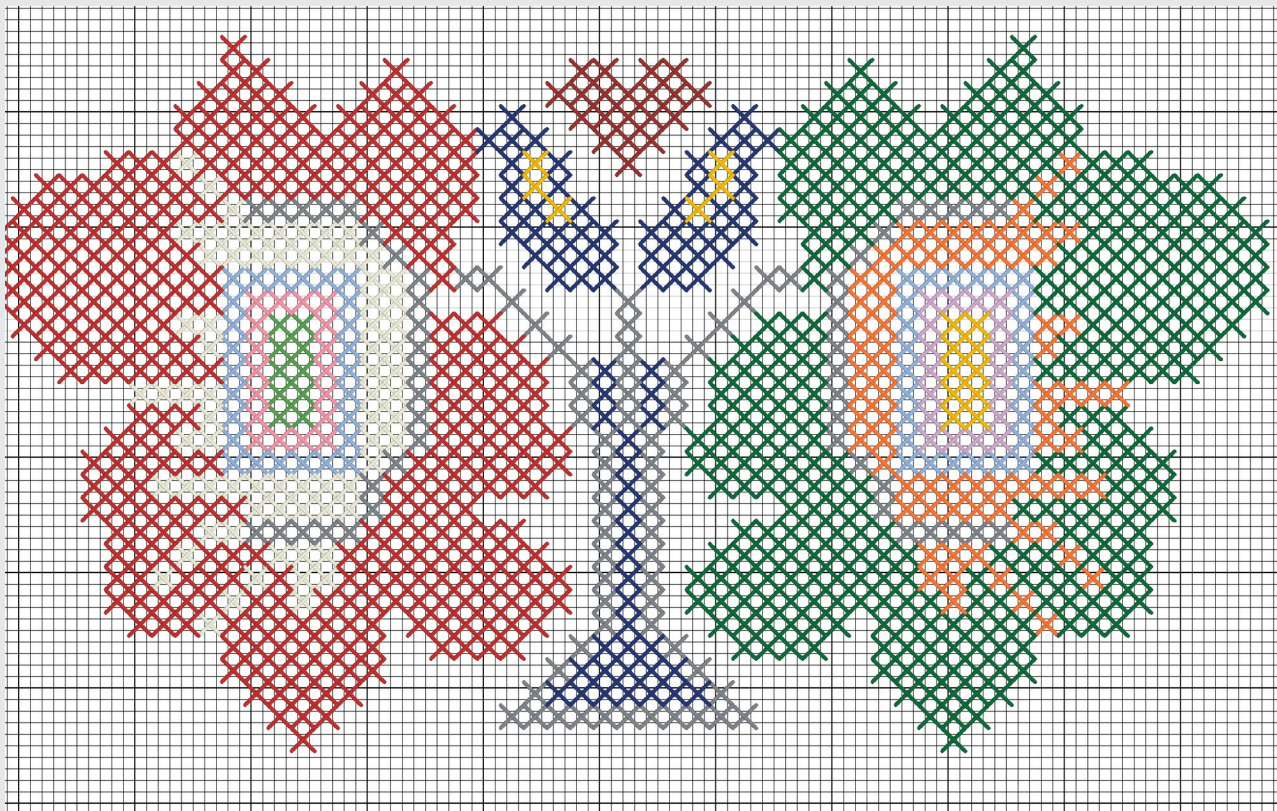


МУЗЕЙ
ІВАНА ГОНЧАРА
НАЦІОНАЛЬНИЙ ЦЕНТР
НАРОДНОЇ КУЛЬТУРИ

КН-444

ПАЗУХА: ЗАГАЛЬНА ТА ДЕТАЛЬНА
СХЕМА ВИШИВКИ 2

Техніка вишивки:
хрестик





DMC 915
бордовий



DMC 208
фіолетовий



DMC 3801
червоний



DMC 791
синій



DMC 3850
зелений



DMC 603
рожевий



DMC 3340
оранжевий



DMC 712
жовтий



DMC 310
чорний



DMC 988
зелений



DMC 3326
рожевий



DMC 3353
блакитний



МУЗЕЙ
ІВАНА ГОНЧАРА

НАЦІОНАЛЬНИЙ ЦЕНТР
НАРОДНОЇ КУЛЬТУРИ

КН-444

ПЛЕЧОВА ВСТАВКА



Техніки вишивки: низь із
кольоровим виповненням,
кіска



DMC 915
бордовий



DMC 208
фіолетовий



DMC 3801
червоний



DMC 791
синій



DMC 3850
зелений



DMC 603
рожевий



DMC 3340
оранжевий



DMC 712
жовтий



DMC 310
чорний



DMC 988
зелений



DMC 3326
рожевий



DMC 3353
блакитний



МУЗЕЙ
ІВАНА ГОНЧАРА

НАЦІОНАЛЬНИЙ ЦЕНТР
НАРОДНОЇ КУЛЬТУРИ

КН-444

**ПЛЕЧОВА ВСТАВКА:
ЗАГАЛЬНА СХЕМА ВИШИВКИ**

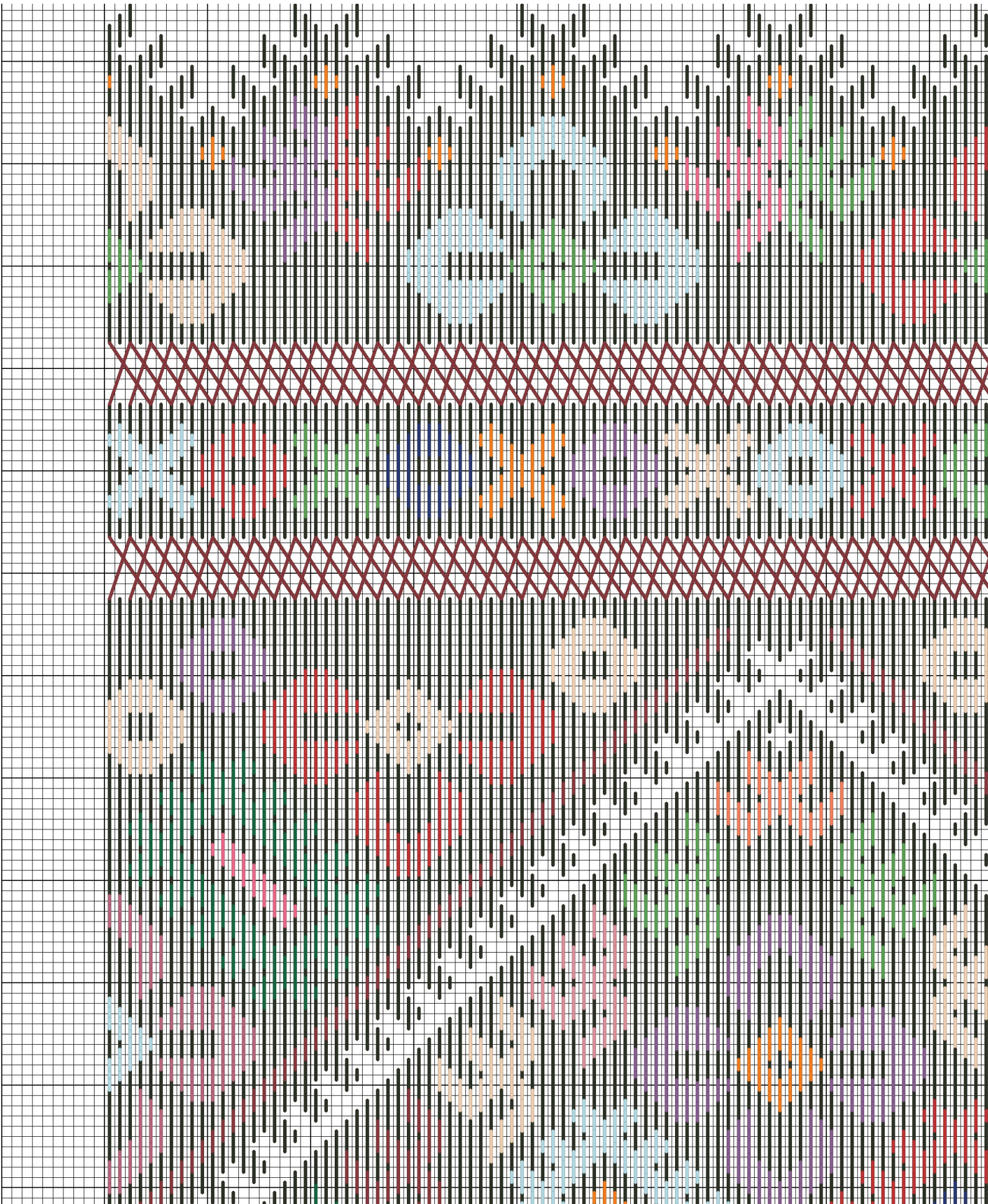
Лицевий бік



Техніки вишивки: низь із кольоровим виповненням, кіска

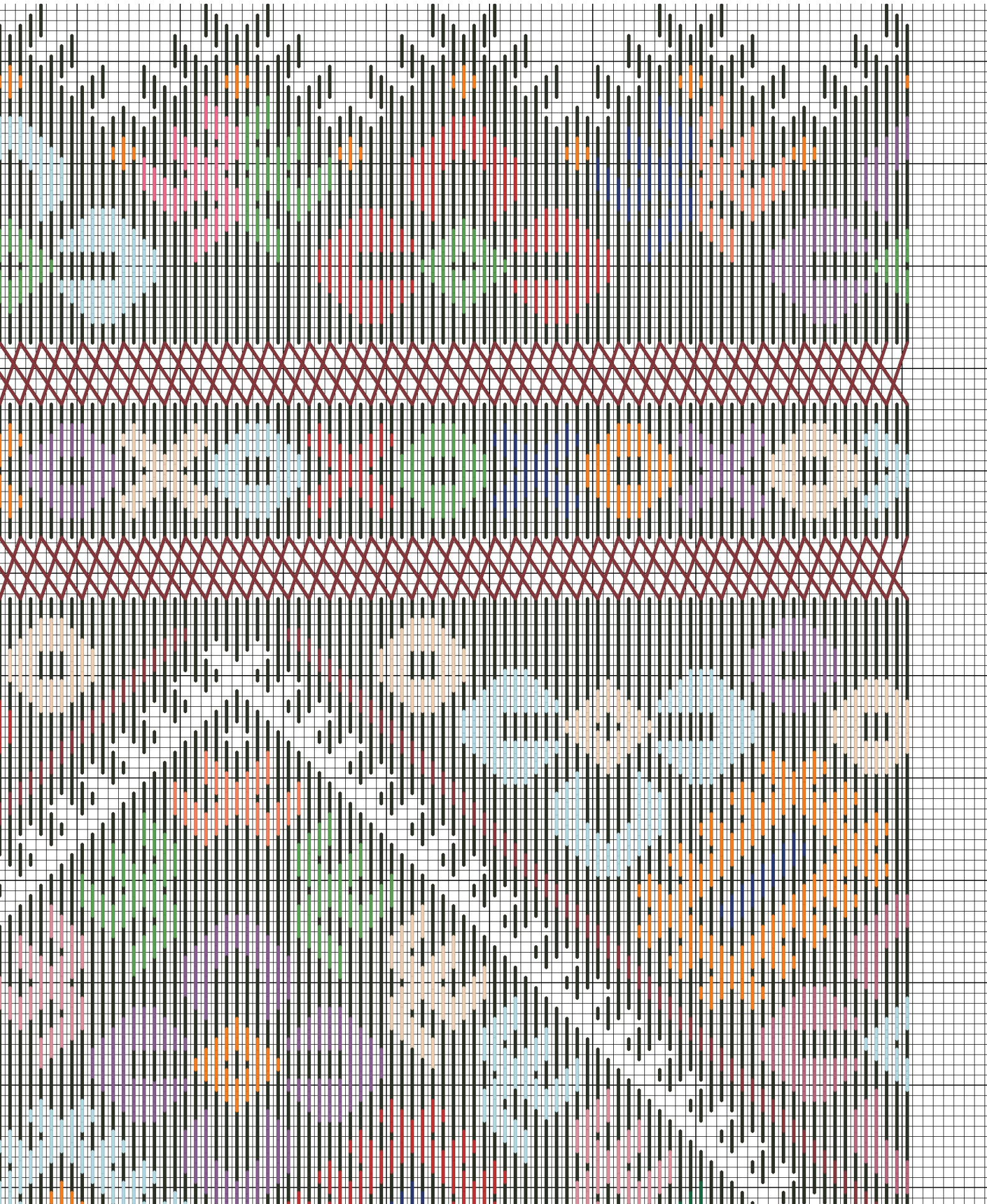
ПЛЕЧОВА ВСТАВКА:
ДЕТАЛЬНА СХЕМА ВИШИВКИ 1

Лицевий бік



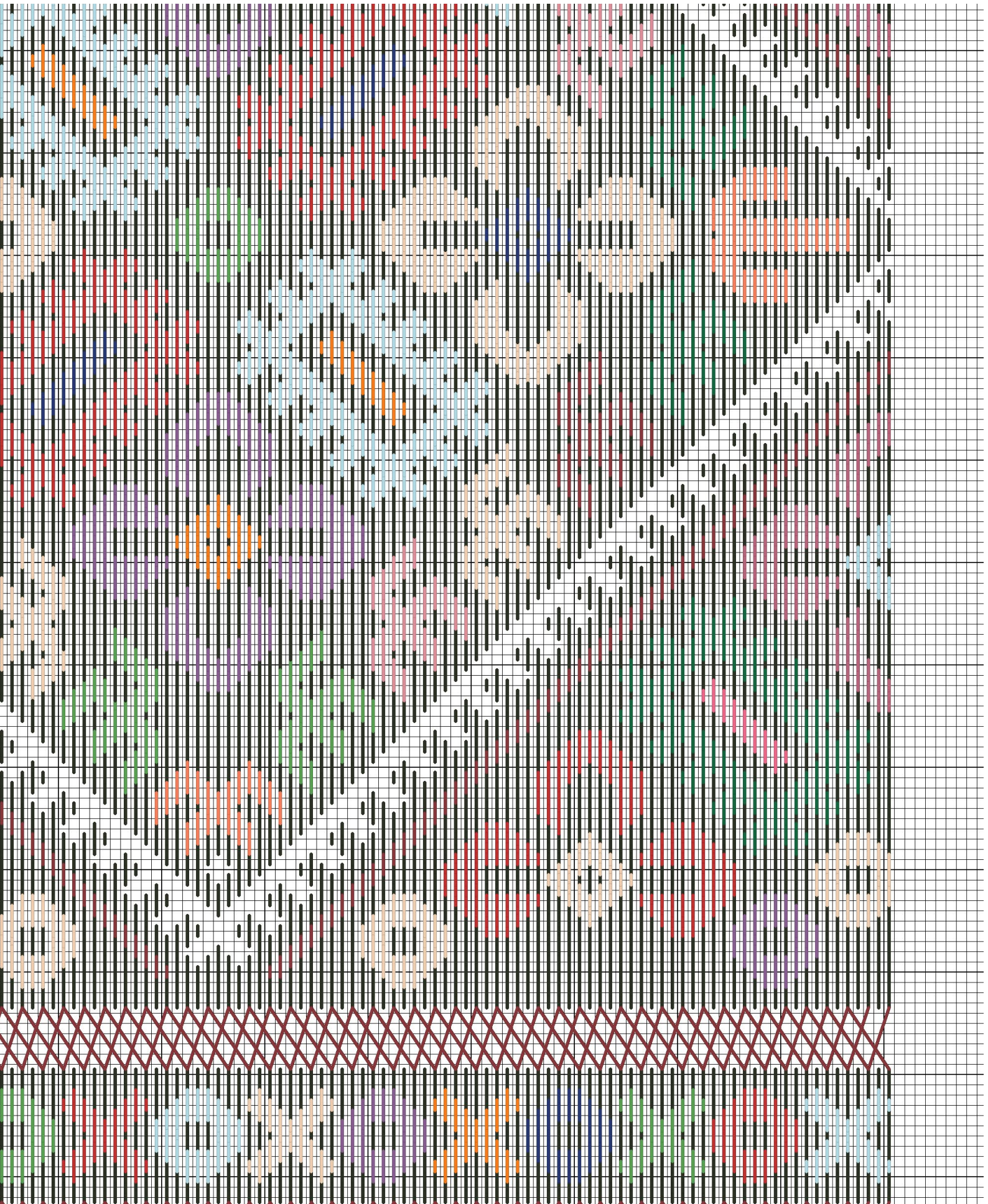
ПЛЕЧОВА ВСТАВКА:
ДЕТАЛЬНА СХЕМА ВИШИВКИ 2

Лицевий бік



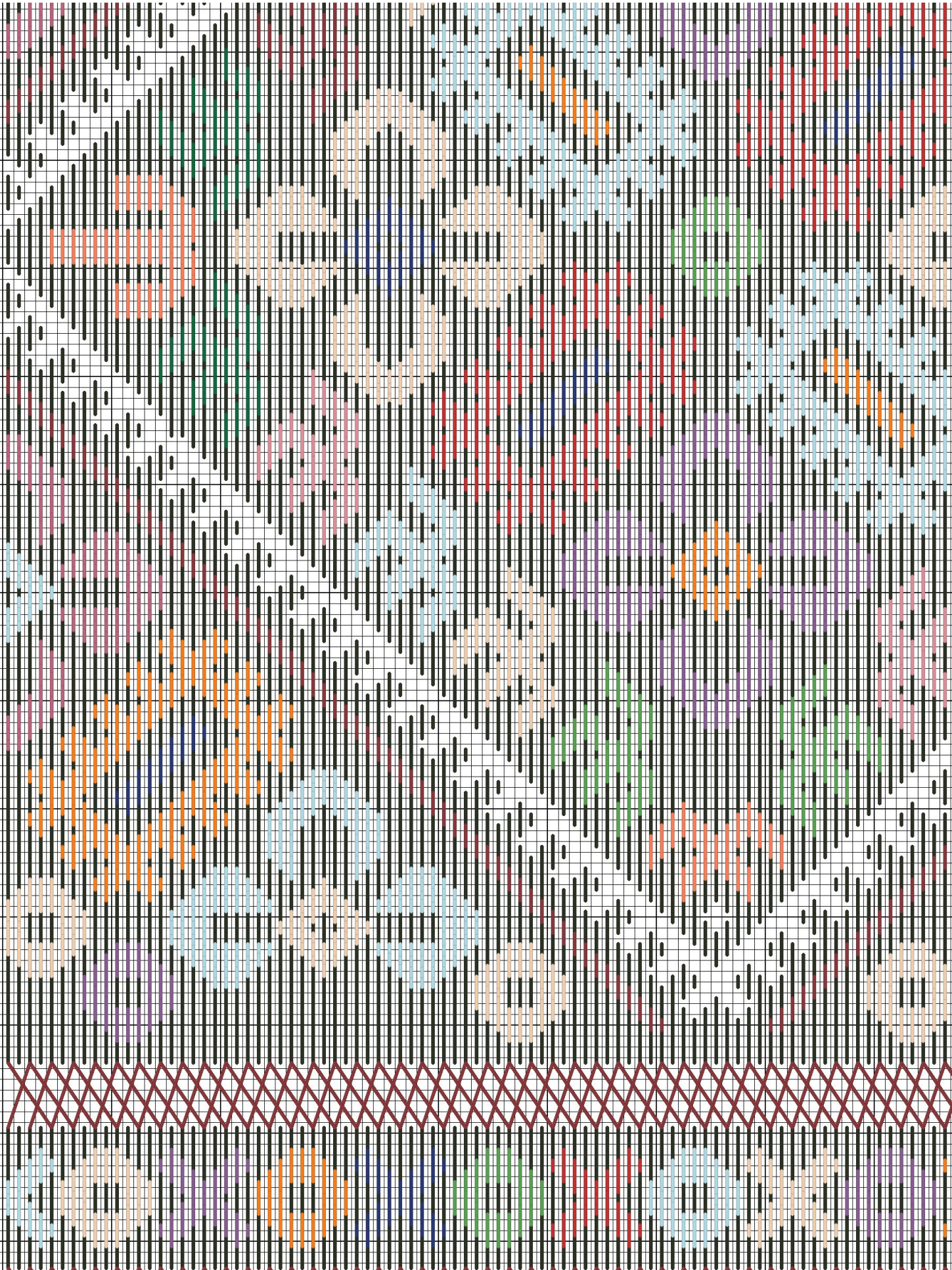
ПЛЕЧОВА ВСТАВКА:
ДЕТАЛЬНА СХЕМА ВИШИВКИ 3

Лицевий бік



ПЛЕЧОВА ВСТАВКА:
ДЕТАЛЬНА СХЕМА ВИШИВКИ 4

Лицевий бік

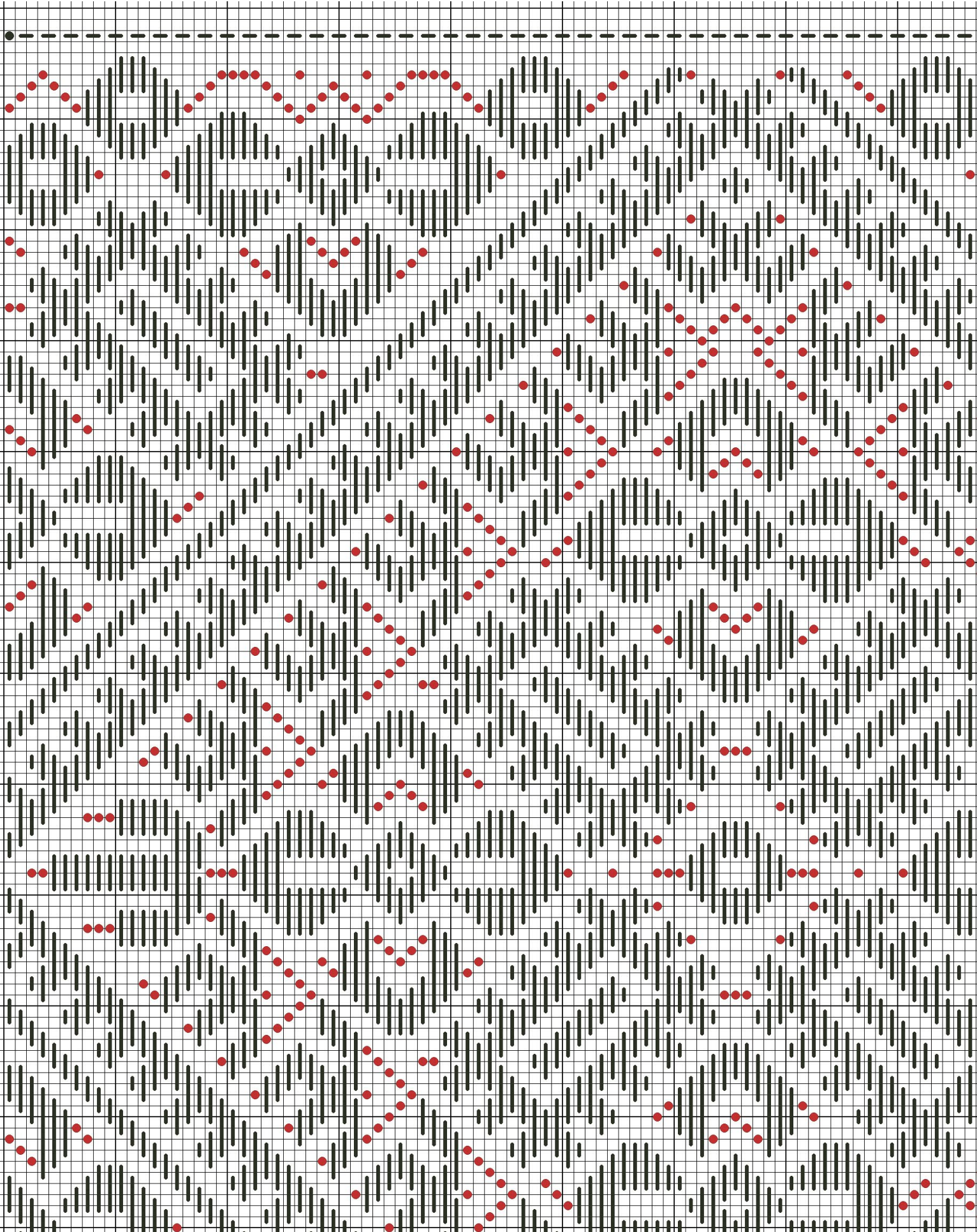


ПЛЕЧОВА ВСТАВКА:
ДЕТАЛЬНА СХЕМА ВИШИВКИ 1



Виворітний бік

Позначення замків низі

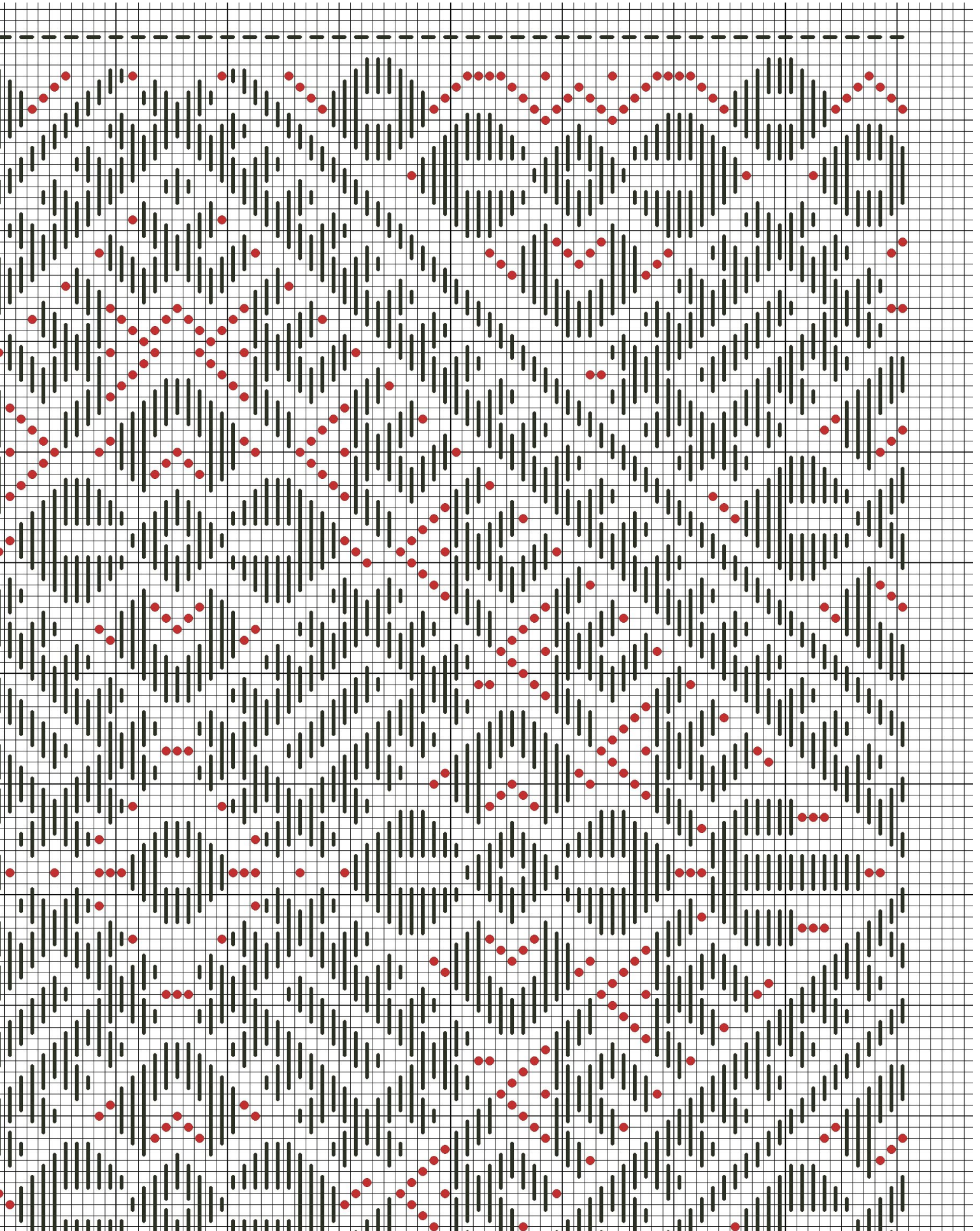


ПЛЕЧОВА ВСТАВКА:
ДЕТАЛЬНА СХЕМА ВИШИВКИ 2



Виворітний бік

Позначення замків низі

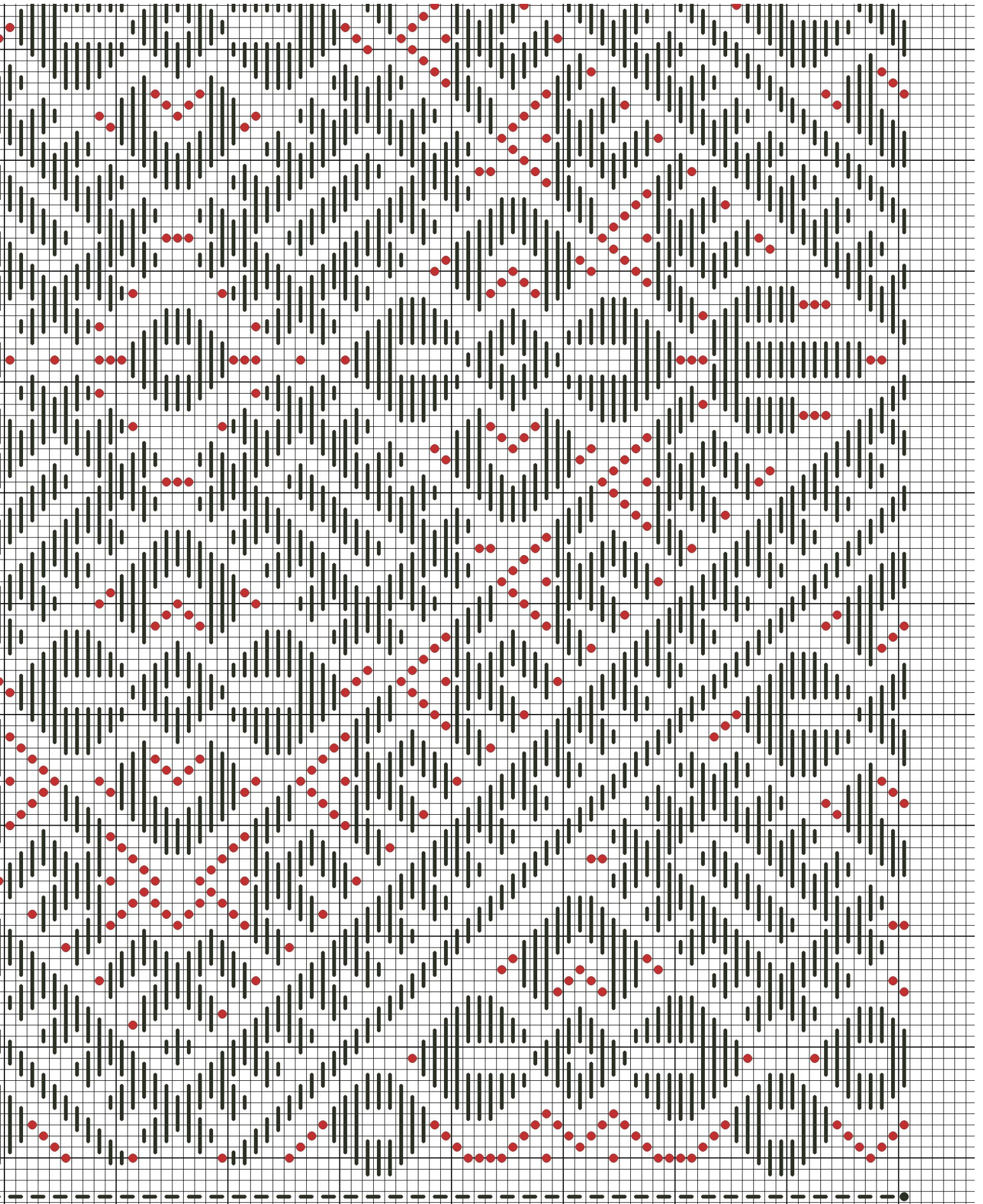


ПЛЕЧОВА ВСТАВКА:
ДЕТАЛЬНА СХЕМА ВИШИВКИ 3



Виворітний бік

Позначення замків низі

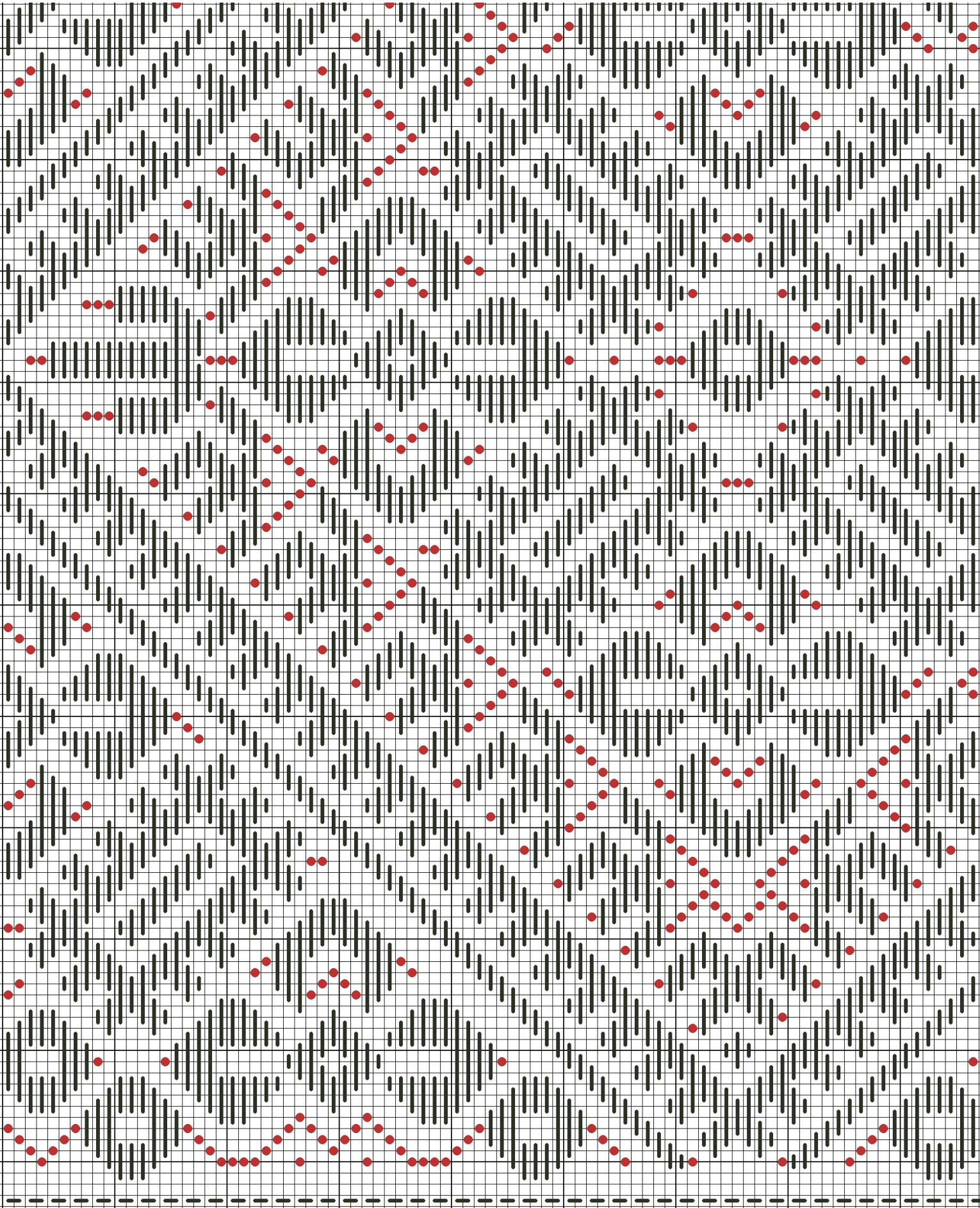


ПЛЕЧОВА ВСТАВКА:
ДЕТАЛЬНА СХЕМА ВИШИВКИ 4



Виворітний бік

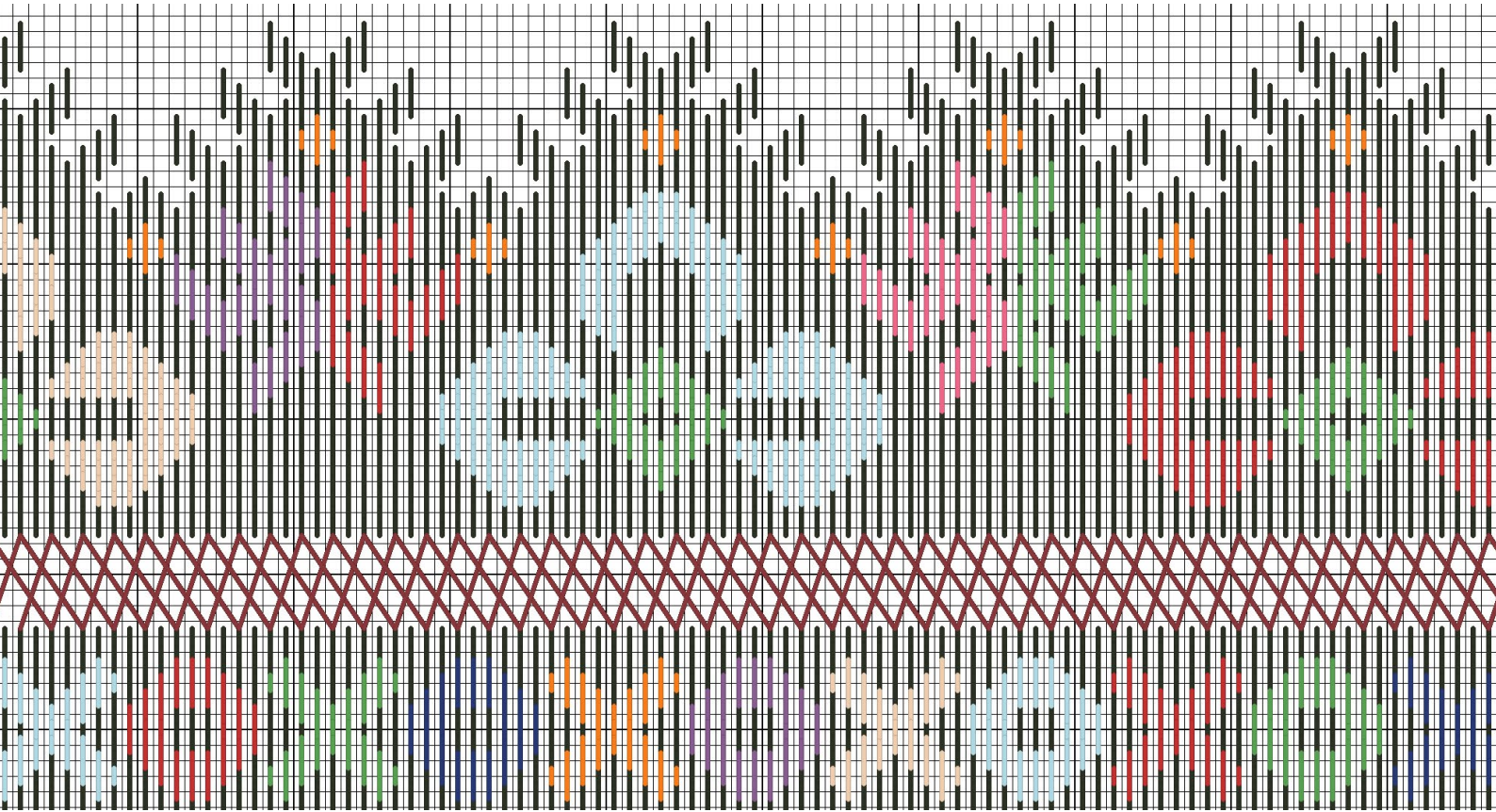
Позначення замків низі



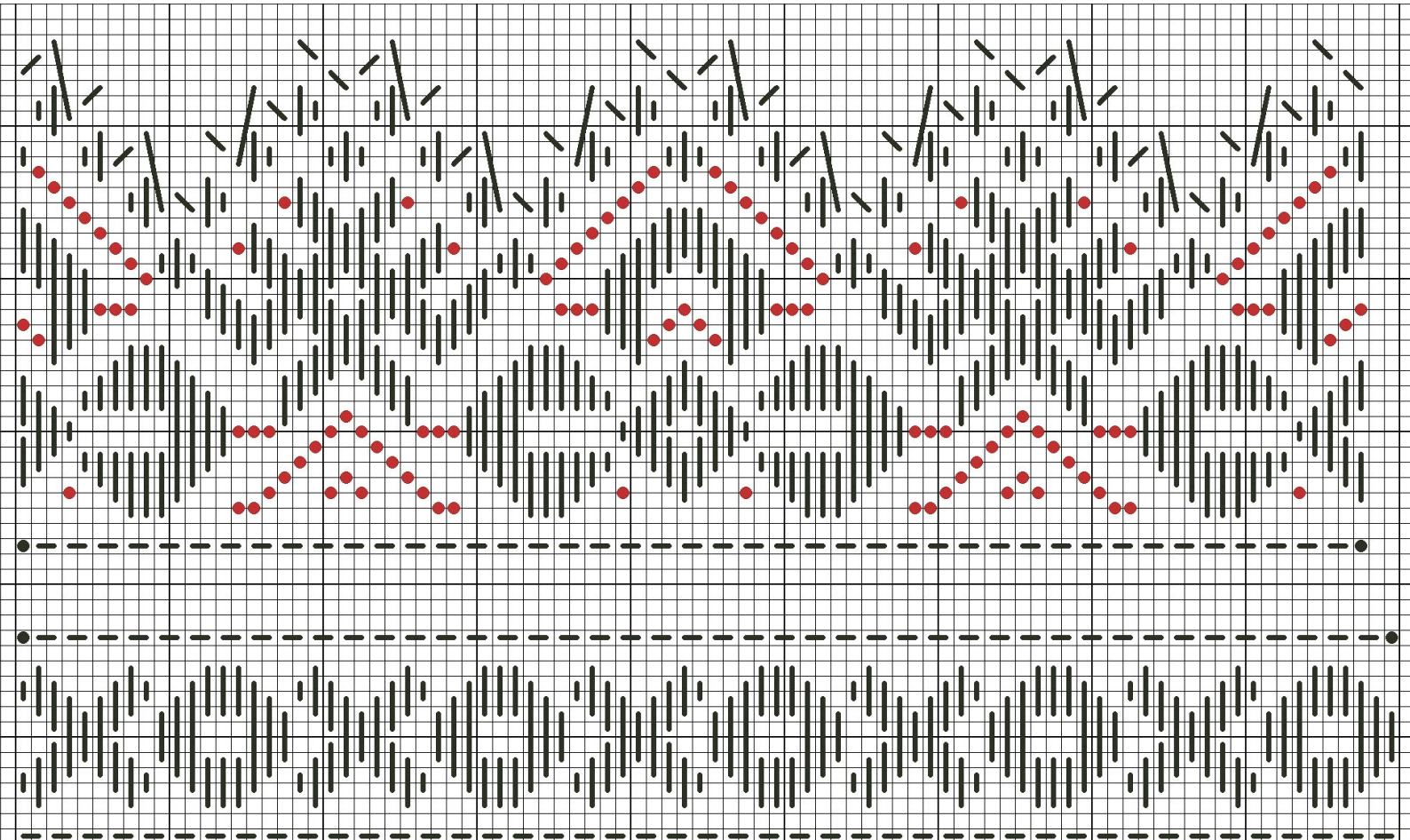
ПЛЕЧОВА ВСТАВКА:
ЗАГАЛЬНА ТА ДЕТАЛЬНА СХЕМА ВИШИВКИ

Лицевий бік

Позначення замків низі



Виворітний бік





DMC 915
бордовий



DMC 208
фіолетовий



DMC 3801
червоний



DMC 791
синій



DMC 3850
зелений



DMC 603
рожевий



DMC 3340
оранжевий



DMC 712
жовтий



DMC 310
чорний



МУЗЕЙ
ІВАНА ГОНЧАРА
НАЦІОНАЛЬНИЙ ЦЕНТР
НАРОДНОЇ КУЛЬТУРИ

МАНЖЕТ

Техніки вишивки та шиття: низь
із кольоровим виповненням,
хрестик, кіска, збиранка, вистіг

КН-444



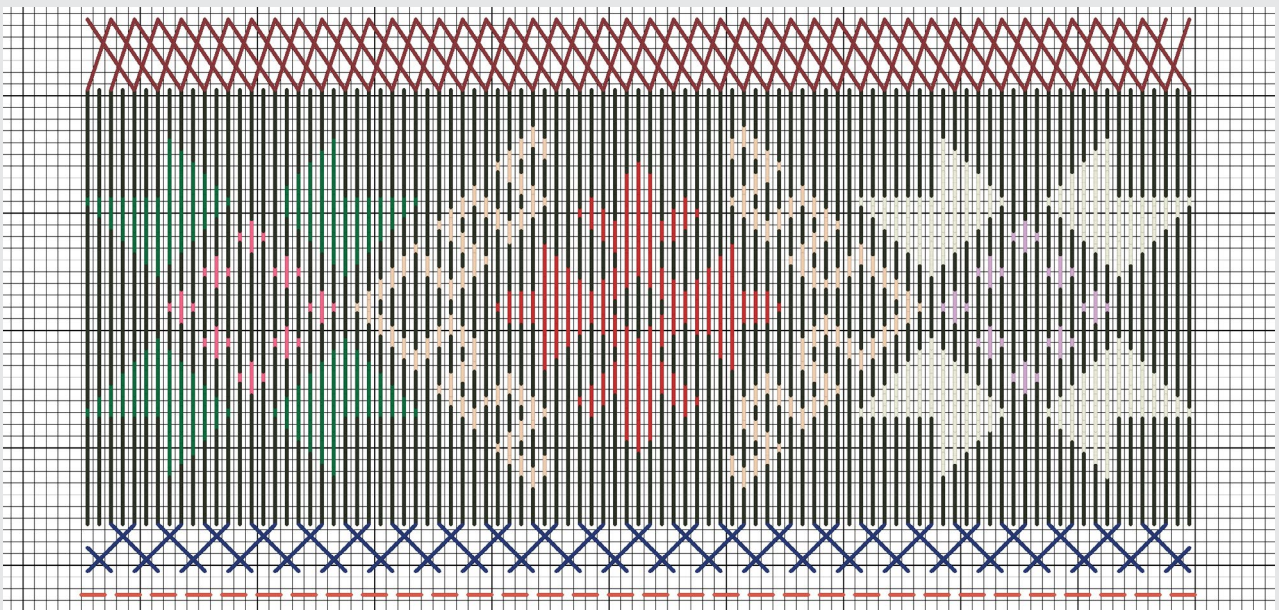


КН-444

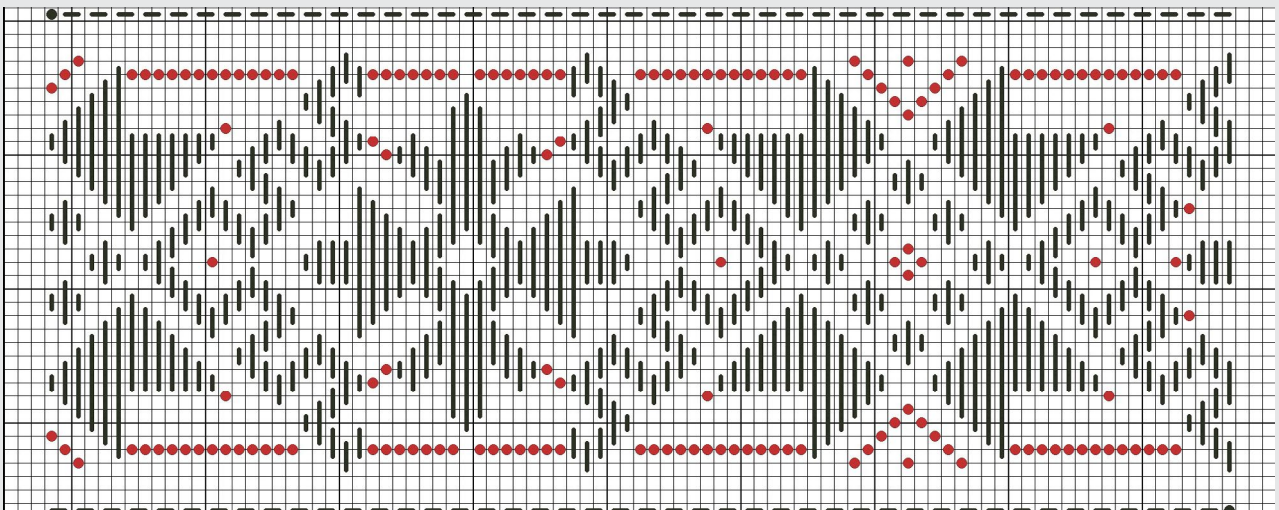
МАНЖЕТ: ЗАГАЛЬНА СХЕМА ВИШИВКИ

Техніки вишивки та шиття: низь
із кольоровим виповненням,
хрестик, кіска, збиранка, вистіг

Лицевий бік



Виворітний бік





DMC 915
бордовий



DMC 208
фіолетовий



DMC 3801
червоний



DMC 791
синій



DMC 3850
зелений



DMC 603
рожевий



DMC 3340
оранжевий



DMC 712
жовтий



DMC 310
чорний



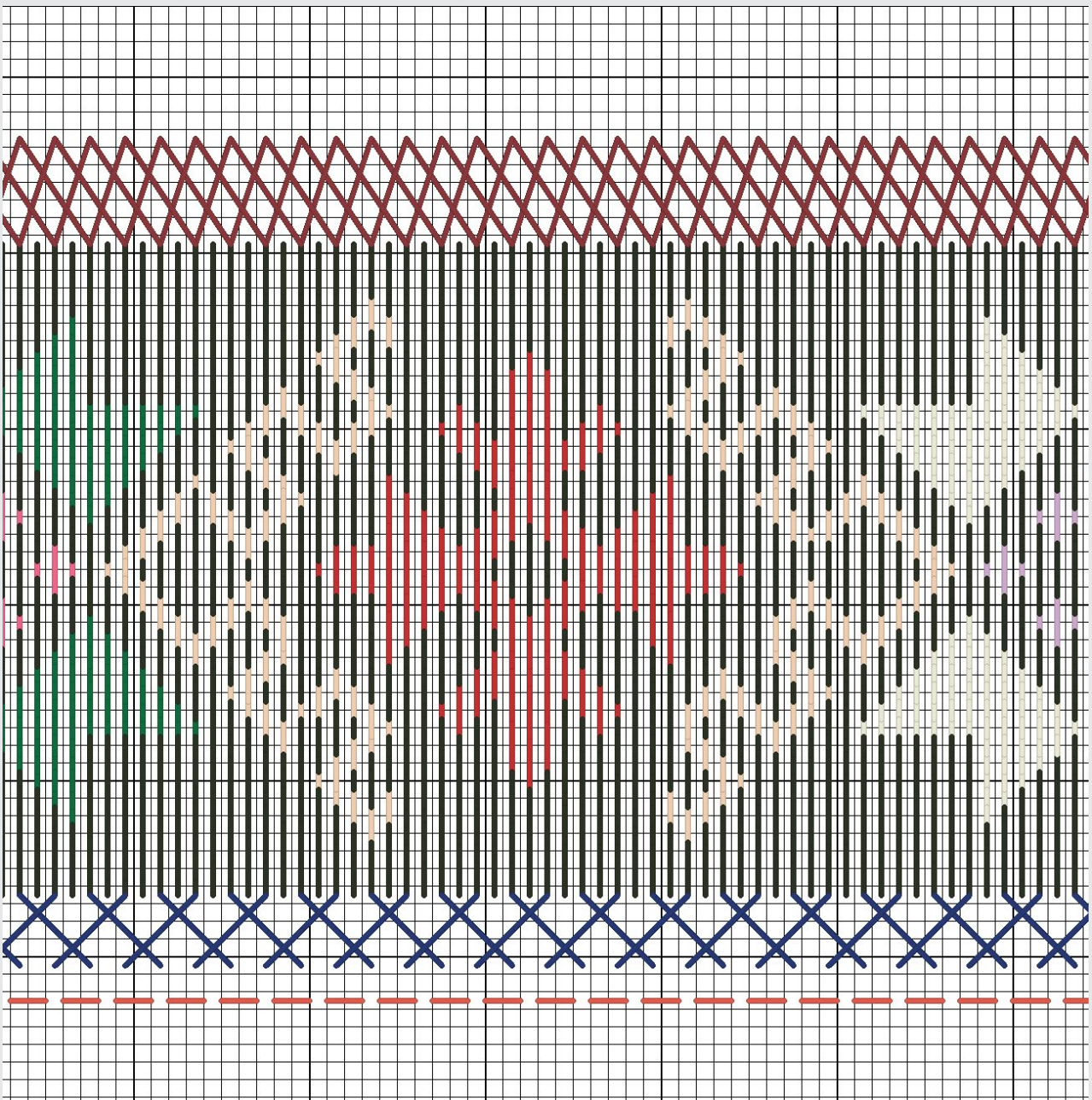
МУЗЕЙ
ІВАНА ГОНЧАРА
НАЦІОНАЛЬНИЙ ЦЕНТР
НАРОДНОЇ КУЛЬТУРИ

КН-444

МАНЖЕТ: ДЕТАЛЬНА СХЕМА ВИШИВКИ

Техніки вишивки та шиття: низь
із кольоровим виповненням,
хрестик, кіска, збиранка, вистіг

Лицевий бік



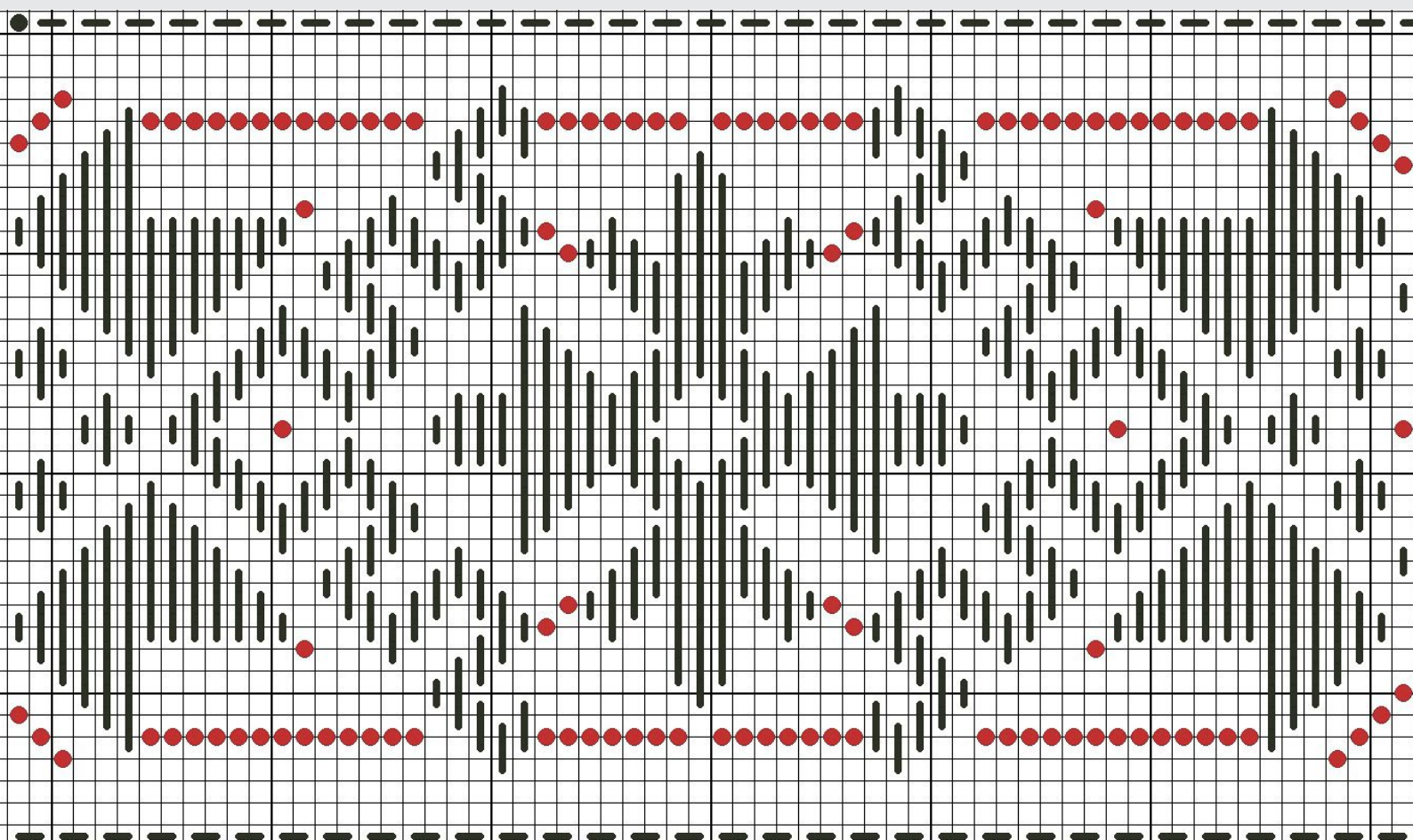


КН-444

МАНЖЕТ: ДЕТАЛЬНА СХЕМА ВИШИВКИ

Техніки вишивки та шиття: низь
із кольоровим виповненням,
хрестик, кіска, збиранка, вистіг

Виворітний бік





DMC 3801
червоний



DMC 791
синій



DMC 3850
зелений



МУЗЕЙ
ІВАНА ГОНЧАРА

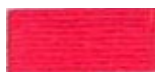
НАЦІОНАЛЬНИЙ ЦЕНТР
НАРОДНОЇ КУЛЬТУРИ

КОМІР

Техніки вишивки та шиття:
хрестик, рясування, вистіг

КН-444





DMC 3801
червоний



DMC 791
синій



DMC 3850
зелений



МУЗЕЙ
ІВАНА ГОНЧАРА

НАЦІОНАЛЬНИЙ ЦЕНТР
НАРОДНОЇ КУЛЬТУРИ

КОМІР: ЗАГАЛЬНА ТА
ДЕТАЛЬНА СХЕМА ВИШИВКИ

Техніки вишивки:
хрестик

КН-444

